

本山町行政連絡

編集・発行 本山町役場

〔隔週水曜日発行〕

第 911 号

春の全国交通安全運動について

5月11日(月)～5月20日(水)まで、春の全国交通安全運動が実施されます。

この運動は、町民一人ひとりが交通安全に対する意識を高め、交通ルールを守り、正しい交通マナーの実践を習慣付けることを目指しています。また、一人ひとりが道路交通環境の改善に向けた取り組みを推進することにより、交通事故を防止することを目的とします。

重点目標

- ① 自転車の安全利用の推進(特に、自転車安全利用五則の周知徹底)
- ② 全ての座席のシートベルトとチャイルドシートの正しい着用の徹底
- ③ 飲酒運転の根絶

【問い合わせ先】

総務課 本山町交通安全市民会議

電話 76-22223



地域医療健診のお知らせ

地域医療健診の日程が、左記の通りに決まりましたのでお知らせします。

○対象者・・・30歳以上の方で本山町内住所を有している方

○健診料・・・無料

○実施場所・・・嶺北中央病院内(地域医療健診室)

「健診受診希望調査票」をもとに、順次案内通知を配布いたします。「都合が合わない場合は、保健福祉センターまでご連絡ください。

なお、「健診受診希望調査票」で希望されなかった方も受けられますので、ご連絡下さい。10月以降の健診日については、決まり次第お知らせします。

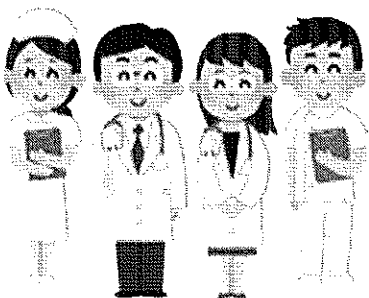
曜日	地区
5月25日(月)	二区・五区・北山西
6月1日(月)	三区
6月8日(月)	一区・寺家
6月15日(月)	寺家
6月22日(月)	吉野
7月6日(月)	立野・坂本・屋所・沢ヶ内・瓜生野・七戸

7月13日(月)	一区
7月27日(月)	三寄
8月3日(月)	大石・吉延
8月17日(月)	古田・助藤・山崎
8月24日(月)	木能津
8月31日(月)	四区
9月7日(月)	四区
9月14日(月)	上関
9月28日(月)	下関・北山東

【申し込み・問い合わせ先】

保健福祉センター

電話 70-10600



消費生活相談窓口の開設について

本山町では、悪質商法などの被害から、町民の皆様の安心安全を確保するための取り組みとして、今年度より、消費生活相談員による相談窓口を毎月第4木曜日(土)に開設します。

5月以降の詳細予定は次のとおりです。お気軽にご相談ください。

○開設時間

午前9時～正午

○受付場所

本山町役場1階 町民相談

○相談内容

詐欺被害・悪質商法による被害・多重債務など
※予約は不要ですが、先着順に相談を受け付けますのでお待ち頂く場合があります。

【問い合わせ先】

まちづくり推進課 産業振興班

電話 76-3916

開設日

平成27年	5月28日(木)
	6月25日(木)
	7月23日(木)
	8月27日(木)
	9月24日(木)
	10月22日(木)
	11月26日(木)
平成28年	12月24日(木)
	1月28日(木)
	2月25日(木)
	3月24日(木)

平成27年度「こうちアグリスクール」

研修生の募集

高知県では、本県農業の担い手を確保し産地や農村の維持発展を目指し、「こうちアグリスクール」を下記のとおり開催します。関東や関西、そして東海地域にお住まいの方で「将来は高知で農業をしたい」とお考えの方が対象です。農業技術の基礎講義や新たに農業を始める際の基礎知識、実際に農業を始めた先輩就農者の体験談などを通じて就農に向けたお手伝いをさせていただきます。

高知県で就農を考えておられるご家族やご親戚(近所のお知り合いの方がおられましたら、申込書とあわせてパンフレットや資料を送付させていただきます)ですので、左記の連絡先までご連絡ください。

○問い合わせ先

嶺北農業改良普及所

電話 82-0129

FAX 82-2782

OKAONVS推進課

E-mail: 160513@kenpref.kochi.lg.jp

電話 82-3916

高知会場	大阪会場	東京会場	名古屋会場	会場名	会場・内容等
6月7日～ 7月12日 (日曜日、6回)	8月22日～ 10月10日 (土曜日、6回)	9月19日～ 11月7日 (土曜日、6回)	10月17日～ 12月12日 (土曜日、6回)	時期	
県立農業担い手育成センター	新大阪丸ビル別館	AP浜松町芝パークビル	TKPガーデンシティ名古屋	場所	
30名	40名	40名	20名	定員	
6月2日(火)	8月14日(金)	9月11日(金)	10月9日(金)	募集×切	
野菜栽培の基礎、農業経営の基礎、就農に向けての心構え、新規就農者の就農体験談など				内容	
3,060円(研修初日に徴収。6回分。)				研修料	
高知県内での就農をお考えの方で、原則すべての講義(全6回)に参加できる方。(18歳以上で概ね65歳以下の方に限らせていただきます。)				その他	