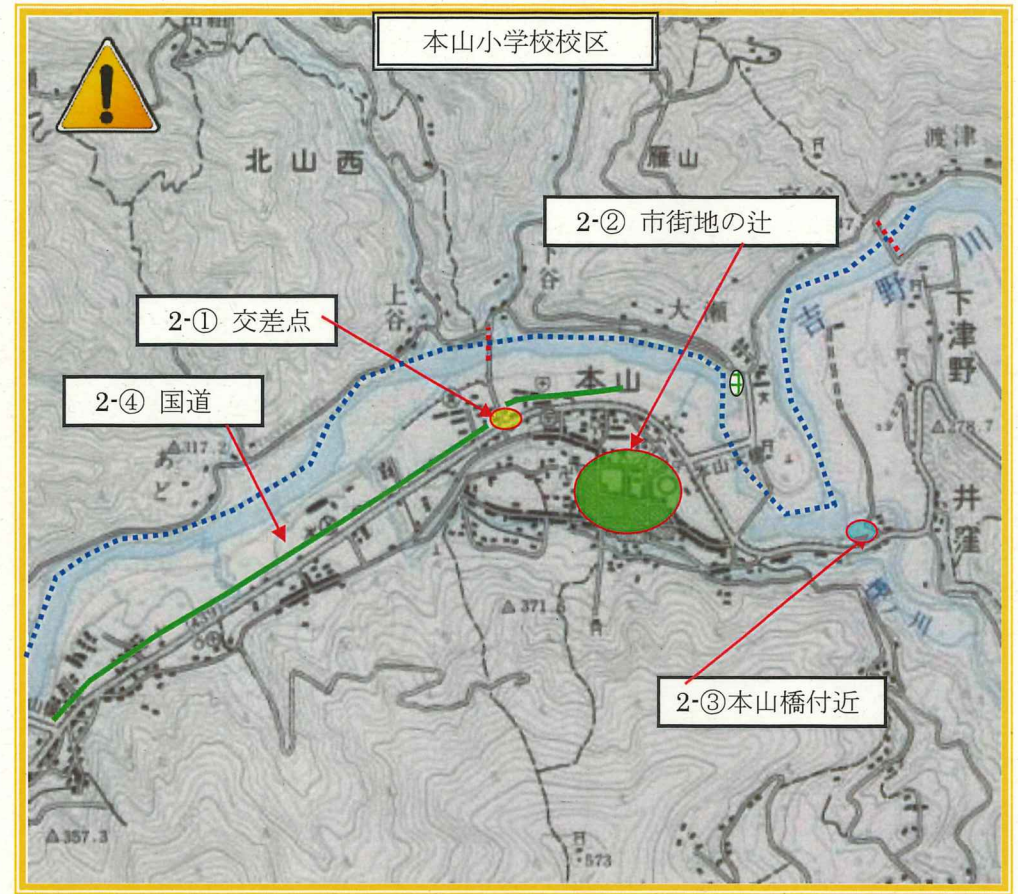
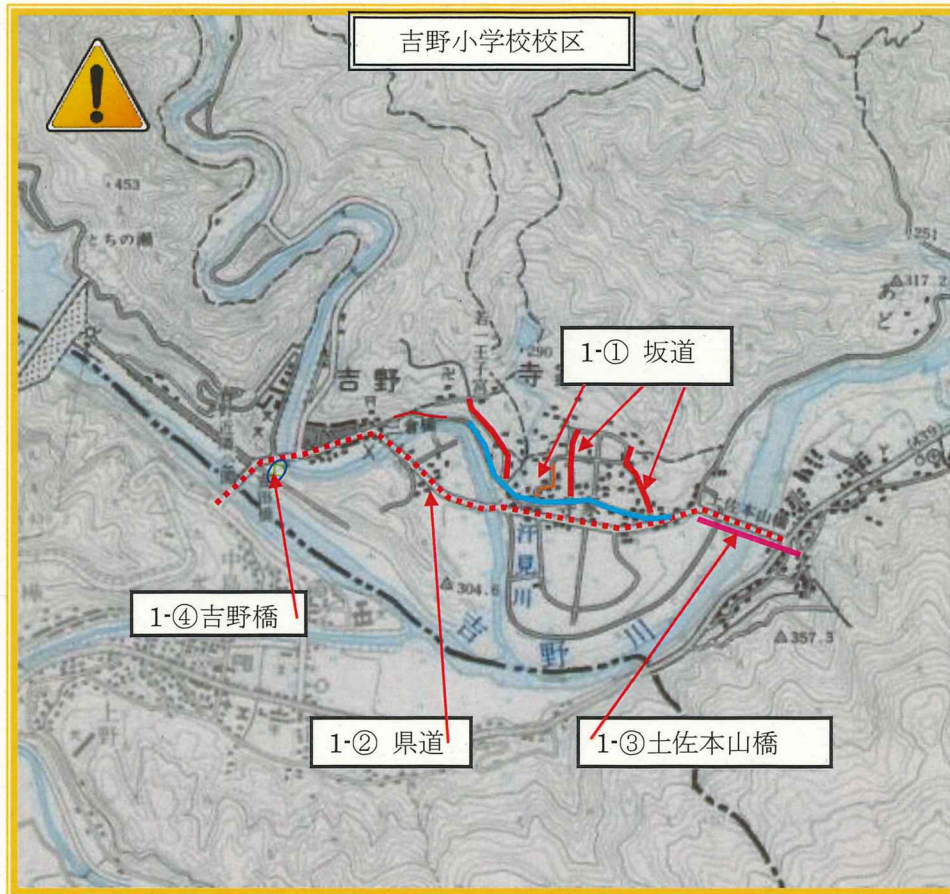


# 本山町内の通学路危険箇所

平成27年度

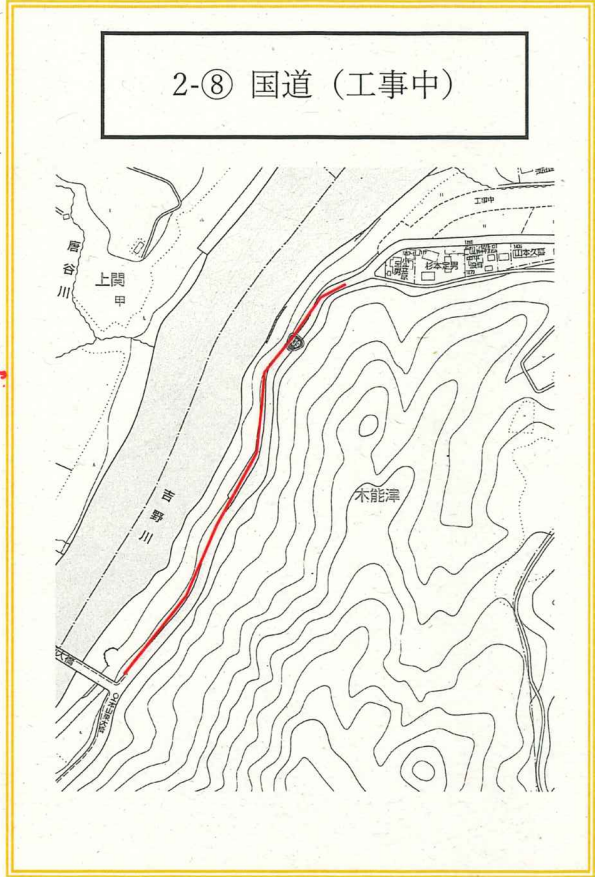
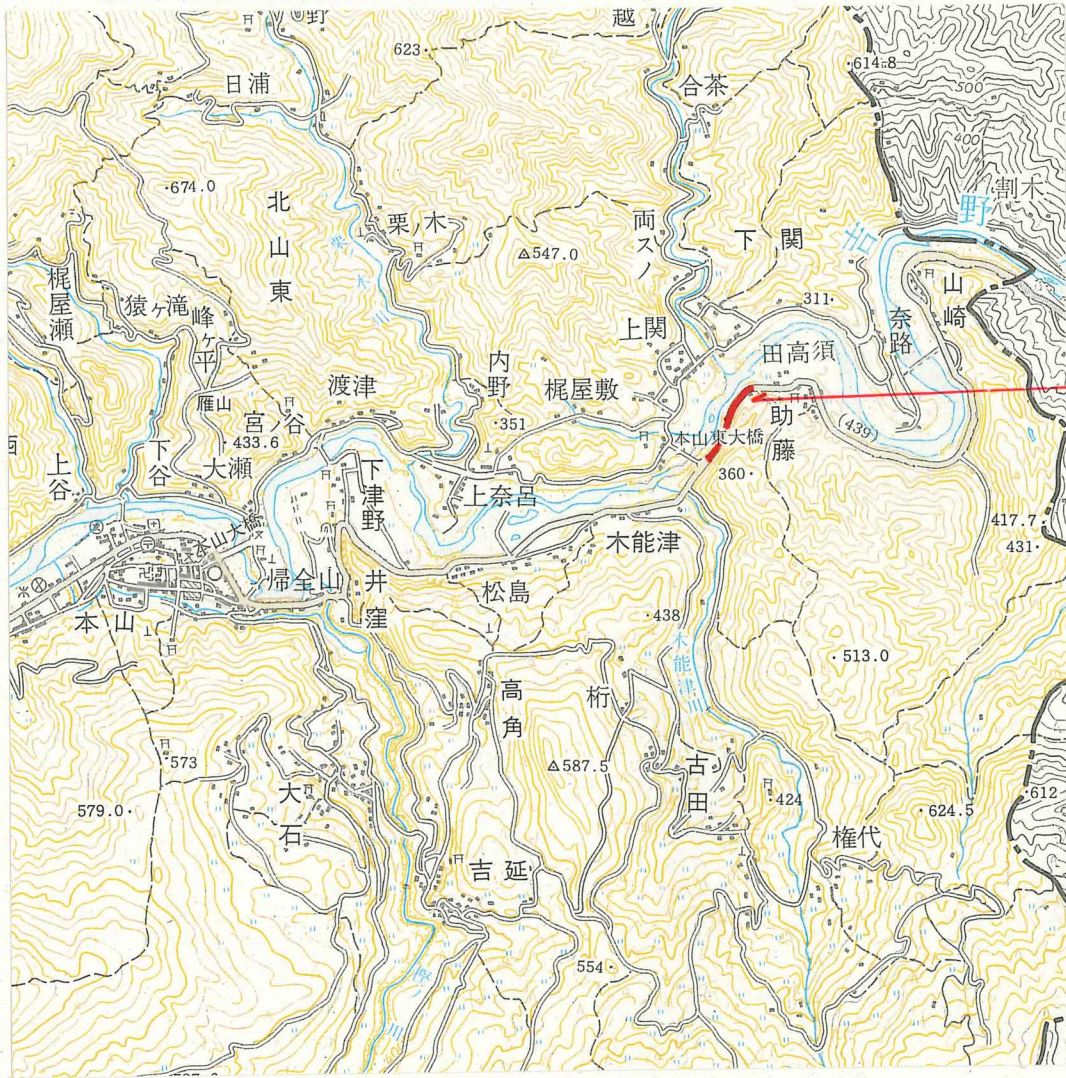


1. 通学路・危険箇所
- ② 寺家の坂道 (● 交差点) 勾配の急な坂道、見通しの悪い交差点が多い
  - ② 県道—— 交通量が多い
  - ③ 土佐本山大橋 歩道・車道の区別がない——
  - ④ 吉野橋(県道田井大瀬線) 歩道が無い

2. 通学路危険箇所
- ① 交差点● 沈下橋からの国道との交差点 見通しが悪い
  - ② 市街地の辻 ● 見通しが悪い交差点十字路が多い、道路幅が狭い
  - ③ 国道● 道幅が狭い、歩道が無い
  - ④ 国道 交通量が多い——



本山小・嶺北中 校区



平成27年度 通学路における危険箇所一覧表

| 番号  | 学校名        | 箇所・住所     | 通学路の状況危険内容                         | 対策内容                            | 事業主体       |
|-----|------------|-----------|------------------------------------|---------------------------------|------------|
| 1-① | 吉野小        | 本山町寺家     | 急勾配で見通しの悪い交差点が多いため危険な状況            | 検討中<br>(町道 橋床後山線)<br>(町道 寺家中央線) | 道路管理者(本山町) |
| 1-② | 吉野小<br>嶺北中 | 本山町吉野     | 交通量が多く部分的に歩道が無い箇所があり危険な状況          | 検討中<br>(県道 田井大瀬線)               | 道路管理者(高知県) |
| 1-③ | 吉野小<br>嶺北中 | 土佐本山橋     | 歩道も無く車の速度が速いため危険な状況                | 路側カラー舗装(グリーン)<br>(町道 本山三島線)     | 道路管理者(本山町) |
| 1-④ | 吉野小        | 吉野橋       | 交通量が多く歩道も無く危険な状況                   | 歩道橋の設置<br>(県道 田井大瀬線)            | 道路管理者(高知県) |
| 2-① | 本山小        | 本山町本山     | 国道439号線との接続部の見通しの悪く危険な状況           | 検討中<br>(町道 トビイワ線1号)             | 道路管理者(本山町) |
| 2-② | 本山小        | 本山町本山     | 見通しの悪い交差点が多く道路幅も狭いため危険な状態          | 検討中<br>(町道 本山中央線ほか)             | 道路管理者(本山町) |
| 2-③ | 本山小<br>嶺北中 | 本山町井窪     | 交通量が多く歩道も無く道路幅も狭いため危険な状況           | 検討中<br>(国道 439号線)               | 道路管理者(高知県) |
| 2-④ | 本山小<br>嶺北中 | 本山町本山     | 交通量が多く歩道と車道の境界が分かりづらく路面の状況が悪い箇所がある | 検討中<br>(国道 439号線)               | 道路管理者(高知県) |
| 2-⑧ | 本山小<br>嶺北中 | 本山町上関～田高須 | 交通量が多く歩行が危険な状況(H24からの継続案件)         | 工事中<br>(国道 439号線)               | 道路管理者(高知県) |

【1-①の説明】

| 記号 | 場所            | 交差点方式 | 路線名①    | 路線名②    | カーブミラーの有無 | 現状                                | 検討           | 今後の予定 |
|----|---------------|-------|---------|---------|-----------|-----------------------------------|--------------|-------|
| ①  | 宅北側交差点        | 3差路   | 町道山の坊線  | 私有      | 有<br>1基   | 坂道 カーブミラーにより見通しは良好<br>カーブミラーに凹み有  | カーブミラーの交換を検討 | 予定なし  |
| ②  | 寺家工務店作業場付近交差点 | 4差路   | 町道橋床後山線 | 町道寺家東西線 | 無         | 倉庫により見通しが悪い部分はあるが、その他の見通しは良好      | カーブミラーの設置は可能 | 予定なし  |
| ③  | 宅南側交差点        | 4差路   | 町道寺家東西線 | 町道寺家樫折線 | 有<br>1基   | 家屋により見通しが悪い部分はあるが、カーブミラーにより見通しは良好 | —            | 予定なし  |
| ④  | 宅北側交差点        | 4差路   | 町道寺家東西線 | 町道寺家中央線 | 有<br>2基   | 家屋により見通しが悪い部分はあるが、カーブミラーにより見通しは良好 | —            | 予定なし  |
| ⑤  | 宅付近交差点        | 4差路   | 町道寺家東西線 | 町道上八段線  | 有<br>1基   | 家屋により見通しが悪い部分はあるが、カーブミラーにより見通しは良好 | —            | 予定なし  |
| ⑥  | 喫茶ほっと付近交差点    | 3差路   | 国道439号  | 町道寺家東西線 | 有<br>1基   | 国道への見通しが悪い<br>カーブミラーが曇って見づらい      | カーブミラーの設置は可能 | 予定なし  |
| ⑦  | 寺家橋西側交差点      | 3差路   | 町道寺家吉野線 | 町道山の坊線  | 無         | 見通しは良好                            | —            | 予定なし  |
| ⑧  | 宅付近カーブ        | —     | 町道橋床後山線 | —       | 有<br>1基   | 見通しは良好                            | —            | 予定なし  |
| ⑨  | 宅南側カーブ        | —     | 町道橋床後山線 | —       | 無         | 見通しは良好                            | —            | 予定なし  |
| ⑩  | 高石商店北側交差点     | 4差路   | 町道寺家吉野線 | 町道橋床後山線 | 有<br>2基   | 路面のサインが薄れている<br>カーブミラーにより見通しは良好   | 橋床後山線に停止線・標識 | 予定なし  |
| ⑪  | 宅北側交差点        | 5差路   | 町道寺家吉野線 | 町道寺家中央線 | 有<br>2基   | 家屋により見通しが悪い部分はあるが、カーブミラーにより見通しは良好 | 寺家中央線に停止線・標識 | 予定なし  |



【2-②の説明】

| 記号 | 場所                | 交差点方式 | 路線名①    | 路線名②      | カーブミラーの有無       | 現状                                 | 検討                         | 今後の予定 |
|----|-------------------|-------|---------|-----------|-----------------|------------------------------------|----------------------------|-------|
| ①  | 島本酒店前交差点          | 4差路   | 町道本山中央線 | 町道寺坂通り線   | 有<br>3基         | 残2方向<br>寺坂通り線に停止線・標識有              | 西角に1基増設可                   | 予定なし  |
| ②  | 小学校校南側門前交差点       | 3差路   | 町道寺坂通り線 | 町道桜橋通り線   | 無               | 停止線・横断歩道・標識有<br>見通し比較的良好           | 横断歩道4本目の復旧<br>桜橋通り線に停止線・標識 | 予定なし  |
| ③  | 旧スポーツセンター東側交差点    | 3差路   | 町道若宮通り線 | 町道寺坂通り線   | 有<br>(駐車場側)     | 北川から西側の見通しは<br>前頭部のみ確認可            | 寺坂通り線に停止線                  | 予定なし  |
| ④  | ハーサン本山南側交差点       | 3差路   | 町道本山中央線 | 町道横町通り線   | 有 2基<br>(横町通り線) | 3方向確認可能                            | 横町通り線からの要角度調整              | 予定なし  |
| ⑤  | パーラー本山東側交差点       | 4差路   | 町道横町通り線 | 町道桜橋通り線   | 有<br>3基         | 桜橋通り線に停止線・標識有<br>南側「止まれ」薄れている      | 南側「止まれ」再施工                 | 予定なし  |
| ⑥  | 役場東交差点            | 4差路   | 町道横町通り線 | 町道若宮通り線   | 有               | 若宮通り線に停止線・標識有<br>商工会照明撤去で2面撤去済み    | 地権者の了解得られれば<br>2面設置可能だが…   | 予定なし  |
| ⑦  | 二区コミュニティセンター東側交差点 | 4差路   | 町道本山中央線 | 町道野々田通り線  | 有               | 南側大宮通り線に停止線有<br>見通し比較的良好           | —                          | 予定なし  |
| ⑧  | 旧とみや玩具店北側交差点      | 3差路   | 町道本山中央線 | 町道桜橋通り線   | 有<br>2基         | カーブミラーにより見通し確保済み                   | 若宮通り線に停止線・標識               | 予定なし  |
| ⑨  | 旧高知銀行西側交差点        | 4差路   | 町道本山中央線 | 町道若宮通り線   | 有<br>2基         | 若宮通り線に「止まれ」サイン有<br>角型から丸型に変更済み     | 若宮通り線に停止線・標識               | 予定なし  |
| ⑩  | 喫茶トモエ東側交差点        | 3差路   | 国道439号  | 町道若宮通り線   | 無               | 若宮通り線に停止線・標識有                      | —                          | 予定なし  |
| ⑪  | さくら司法書士事務所前交差点    | 3差路   | 町道長古味線  | 町道長古味線支線  | 有               | 中古味線支線からは西側見通しは<br>比較的良好           | 中古味線支線に停止線・標識              | 予定なし  |
| ⑫  | 中央公民館東側交差点        | 3差路   | 町道本山中央線 | 町道横町通り線   | 有               | 横町通り線から東側への見通しは<br>比較的良好           | —                          | 予定なし  |
| ⑬  | 旧国土交通省前交差点        | 3差路   | 町道若宮通り線 | 町道中古味線    | 有<br>4基         | 長古味線からは上りで比較的徐行<br>している。国交省からの1基×  | 長古味線に停止線・標識<br>国交省からの1基撤去  | 予定なし  |
| ⑭  | 小川石油店西側交差点        | 4差路   | 国道439号  | 町道トビイワ線1号 | 有               | 両路線には停止線と横断歩道<br>ミラー設置により国道東側見通し良好 | —                          | 予定なし  |