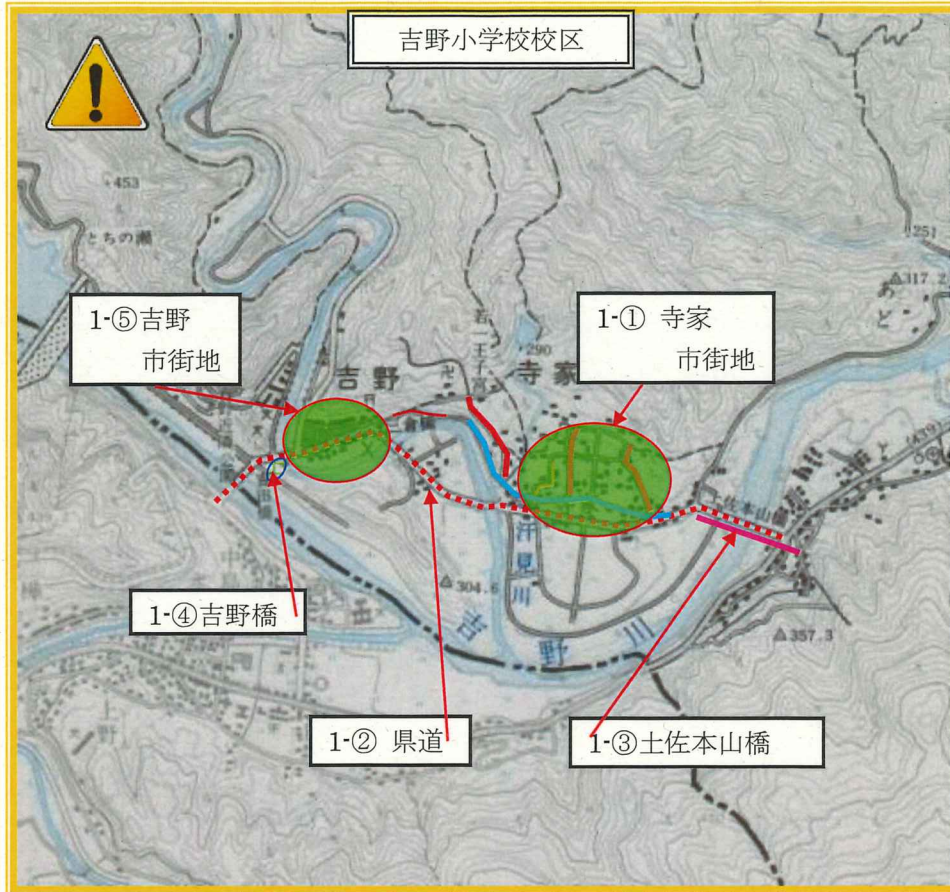


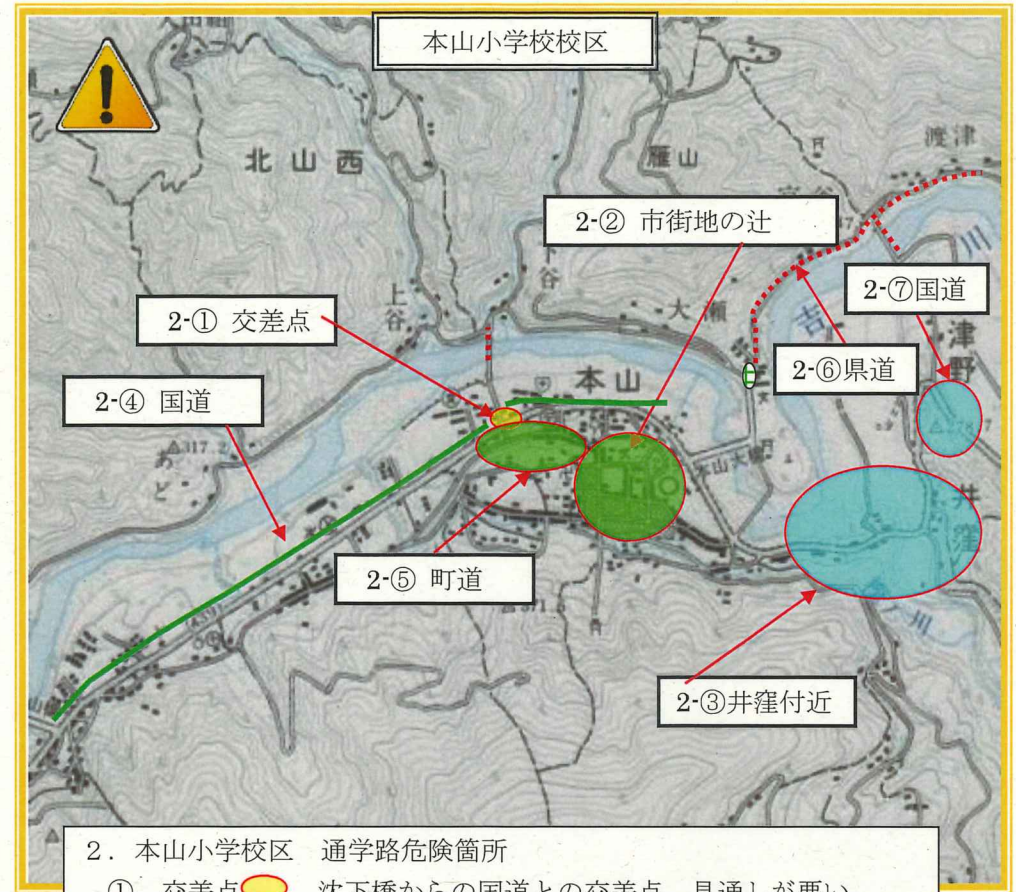
本山町内の通学路危険箇所

平成28年度



1. 吉野小学校区 通学路危険箇所

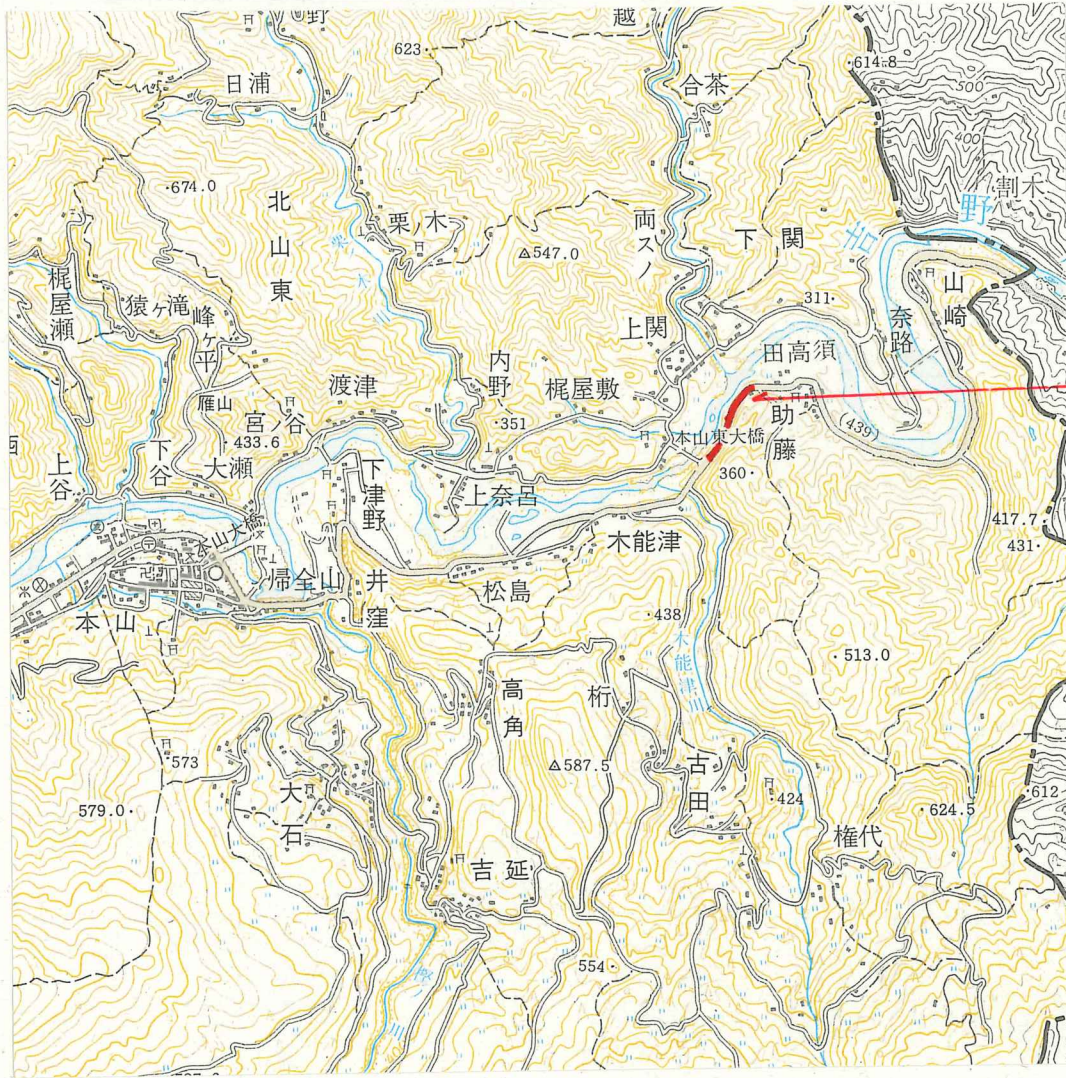
- ① 坂道(交差点) 勾配の急な坂道、見通しの悪い交差点が多い
ガードレール 反射板 カーブミラー劣化 グレーチング
- ② 県道 交通量が多い 道路と歩道の区別
- ③ 土佐本山大橋 歩道・車道の区別がない
- ④ 吉野橋(県道田井大瀬線) 歩道が無い
- ⑤ 横断歩道等の表示



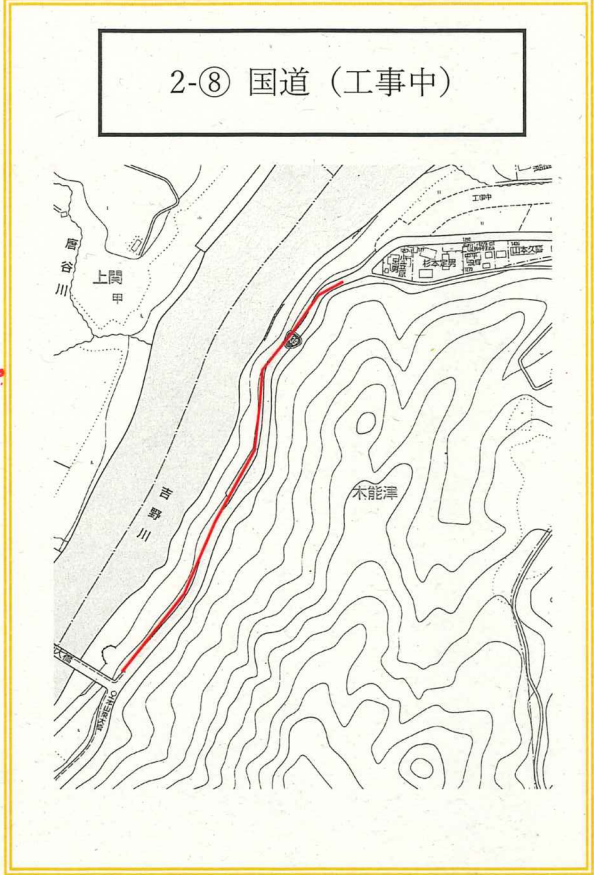
2. 本山小学校区 通学路危険箇所

- ① 交差点 沈下橋からの国道との交差点 見通しが悪い
- ② 市街地の辻 見通しが悪い交差点 十字路が多い、道路幅が狭い、カーブミラーの位置
- ③ 国道 道幅が狭い、歩道が無い、ガードレールが無い、街灯がない
- ④ 国道 交通量が多い、ガードレールが無い 路面の修復
- ⑤ 町道 夜間道路が暗い カーブミラー
- ⑥ 県道 街灯が無い
- ⑦ 国道 歩道の傾き

本山小・嶺北中 校区



2-⑧ 国道 (工事中)



平成28年度における
通学路の危険箇所について（確認内容）

◆危険箇所

- 国道439号線の本山橋周辺区間の歩道整備について
(歩道がなく自転車通学や徒歩通学面で危険であるため)



- 国道439号線におけるガードレール設置要望区間について
【下津野峠周辺のガードレールがない場所】



- 【旧本山大橋付近の三叉路でガードレールがない場所】



【もとやまさくら市東側のガードレールがない場所】



【嶺北中央病院前と西側直線道でガードレールがない場所】



【本山東土木事務所前の直線道でガードレールがない場所】



- 大原文学館前へのカーブミラーの設置について
(写真の左道路よりの車両侵入を確認するため)



- 寺坂周辺における登下校通学路へのカーブミラーの設置について
(写真の寺坂道路での左右走路からの侵入車を確認するため)



- 本山パチンコ前の十字路へのカーブミラーの設置について
(写真の左右道路からの車両侵入車を確認するため)



寺家地区交通安全資料



ガードレールにもっと反射板が必要。



赤い線の道路は、両側又は片側に側溝があり、白い線を入れる必要がある。



グレーチングの間隔が広く踏きやすい。手押し車など車輪がはまる。



コーナーマirrorが劣化しており見えにくくなっている。



吉野地区



止まれや横断歩道が薄くなっている



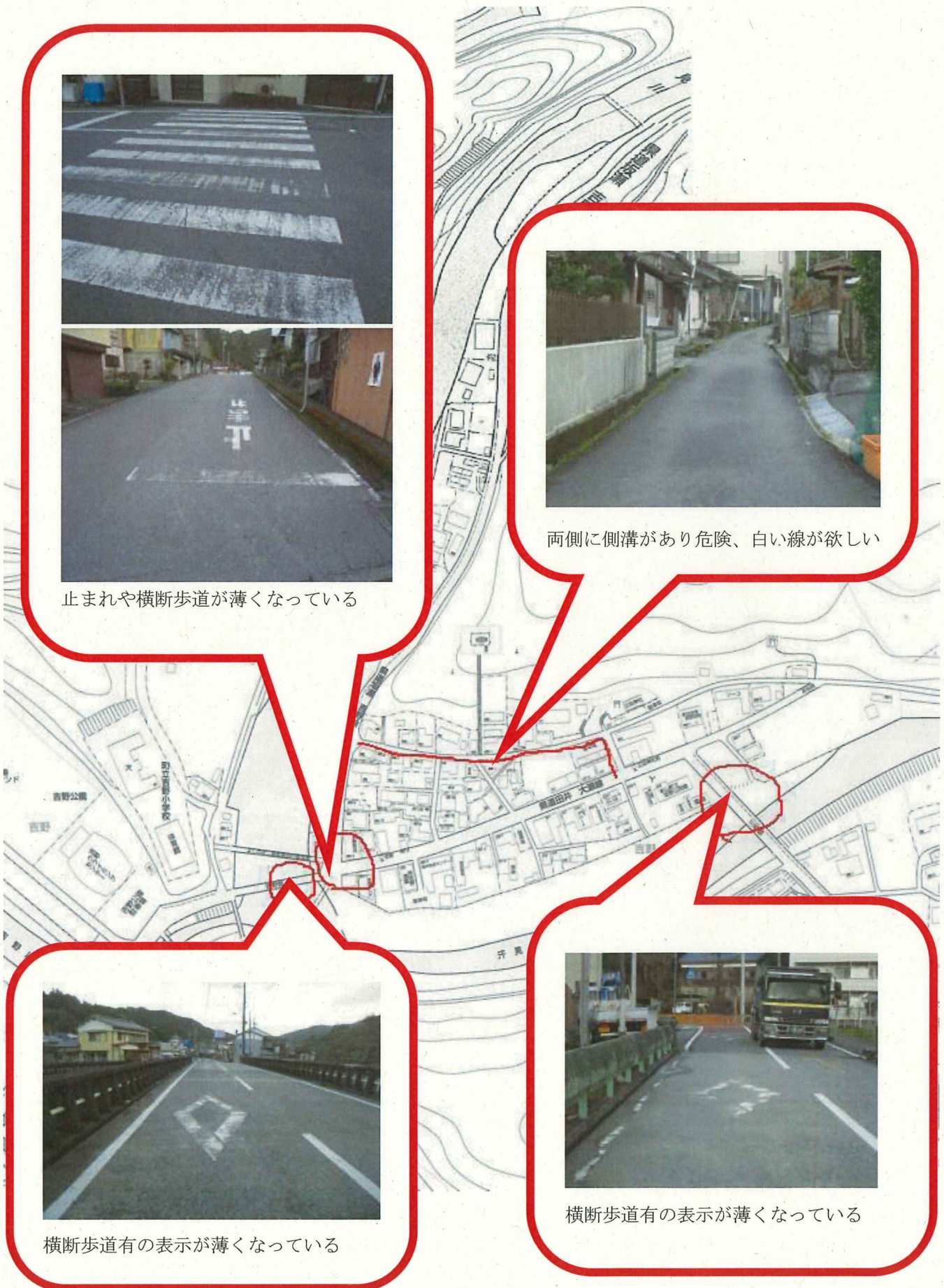
両側に側溝があり危険、白い線が欲しい



横断歩道有の表示が薄くなっている



横断歩道有の表示が薄くなっている



平成28年度 通学路安全点検報告書

本山町立嶺北中学校

NO	場所	状況	備考
1	国道より1本南の道（本山小西門から西へ続く道）	暗い！街灯はあるが、下校時（特に冬場）に怖く感じる。坂が少し急になるところが一番暗いようだ。	昨年度も報告
2	中・高校前信号を旧道に入り、右へ少し行ったところにあるカーブミラー	どちらから行っても見えにくい。	
3	土佐本山大橋から南詰の横断歩道にかけて	現在工事中で、よく陥没して歩道がないのに、道路がまだ狭くなり、通行できる場所が少なく危険。	
4	本山大橋の路面	冬の寒い朝、凍結しているため滑る。	
5	高石商店から川村建材の間、畑の辺り	歩道が狭く、路面？ブロックの段差があったり、ガタガタ動いたりしている。車輪が挟まりそうな溝もあり、夕方には道路側を歩いている人もおり危険。	昨年度も報告
6	下津野峠の手前とカーブの所	街灯が消えて、暗くて危険。また、舗装面が割れていて危険。	
7	帰全体育館から東大橋（県道磯谷線～本山線上）	街灯が1カ所もない。暗くてかなり危険（安全面：置換等の恐れあり）。早急に対応してほしい。去年も同様に書いたが、改善の様子が見られない。	昨年度も報告
8	下津野峠の大杉方面よりの所	道路の歩行者や自転車専用レーンの路面が傾斜しているところがあり、自転車で通行するときに危険。	NO6と同じ
9	学校から南にある藤川工務店にあがる道	雨が降ったら滑りやすい。	NO7と同じ
10	松村バス停から本山橋にかけて	道路が狭く、歩道もなく、とても危険。	
11	旧本山中からしゃくなげまで	街灯がない。	
12	嶺北中央病院前の歩道	路面がボコボコである。	NO7と同じ
13	中央東土木事務所本山事務所の中学校よりの伊勢谷川の橋	急に曲がっていて夜間等見えにくい時は危なく感じる。慣れた人なら安心だが、知らない人には危険なので、案内板設置か矢印等のお知らせがあればよい。	

平成28年度 通学路における危険箇所一覧表

番号	学校名	箇所・住所	通学路の状況危険内容	現在までの対応状況	事業主体
1-①	吉野小	寺家市街地	1.急勾配 見通しの悪い交差点が多い 2.ガードレールに反射板 3.カーブミラー交換 4.グレーチングの升目の幅が広い	1.検討中 2.設置済 3.交換済 4.検討中 地区からの要望も踏まえ、年次計画を立てて順次改良予定	道路管理者(本山町)
1-②	吉野小 嶺北中	県道	1.交通量が多く部分的に歩道が無い箇所があり危険な状況 2.高石商店から川村建材店までの間の歩道が狭い、道路と歩道を区別するブロックの段差、自転車の車輪がはまりそうな側溝が危険	順次路側帯のカラー舗装・コーンの設置し、歩道と道路の区別ができるよう改良、側溝の蓋についても順次改良	道路管理者(高知県)
1-③	吉野小 嶺北中	土佐本山橋	1.歩道も無く車の速度が速いため危険な状態 2.橋から南詰の横断歩道までの間、工事中により歩道が無く危険	土佐本山橋架けかえまでの対応として歩道と道路の区別ができるようカラー舗装実施並びに歩行者等の安全対策の実施	道路管理者(本山町)
1-④	吉野小	吉野橋	交通量が多く歩道も無く危険な状況	新たな歩道橋を設置	道路管理者(高知県)
1-⑤	吉野小	吉野市街地	横断歩道等の表示が薄い 町道両側に白線	横断歩道等の表示については実施済 町道両側の白線については検討中	道路管理者(本山町)
2-①	本山小	交差点(国道439号線と町道トビイワ線1号)	国道439号線との接続部の見通しの悪く危険な状態	検討中	道路管理者(本山町)
2-②	本山小	本山市街地の辻	見通しの悪い交差点が多く道路幅も狭いため危険な状態	順次カーブミラー等交換及び設置中	道路管理者(本山町)
2-③	本山小 嶺北中	井窪付近(国道439号線)	1.交通量が多く歩道も無く道路幅も狭いため危険な状態 2.下津野峠付近の一部街灯が消えている、歩道の舗装が割れていて危険 3.一部歩道と区別するガードレールが無いところがある	路側帯のカラー舗装を改良実施中	道路管理者(高知県)

平成28年度 通学路における危険箇所一覧表

番号	学校名	箇所・住所	通学路の状況危険内容	現在までの対応状況	事業主体
2-④	本山小 嶺北中	国道	1.交通量が多く歩道と車道の境界が分かりづらく路面の状況が悪い箇所がある 2.一部歩道と区別するガードレールが無いところがある 3.中央東土木事務所本山事務所東の国道の伊勢谷川に架かる歩道の橋が急に曲がっているため夜間に危険	順次歩道と分離するガードパイプを設置済 歩道路面についても改良実施済	道路管理者(高知県)
2-⑤	嶺北中	町道他	1.一部街灯があるが、下校時に怖く感じる 2.嶺北中前交差点の南の旧道に入り西に向かった最初のカーブミラーが見えにくい 3.嶺北中前交差点の南の旧道側から南西への赤線が雨が降ったとき滑りやすい	1.街路灯のLED化を検討中 2.検討中 3.四区管理で検討中	道路管理者(本山町) その他
2-⑥	嶺北中	県道	帰全の森体育館から東大橋の間街灯が無く暗くて危険	道路照明ではなく防犯灯を検討	道路管理者(高知県)
2-⑦	嶺北中	国道	歩道が傾斜しているところがあり自転車で通行するときに危険	順次改良中	道路管理者(高知県)
2-⑧	本山小 嶺北中	国道 上関～田高須	交通量が多く歩行が危険な状況(H24からの継続案件)	改良工事中	道路管理者(高知県)