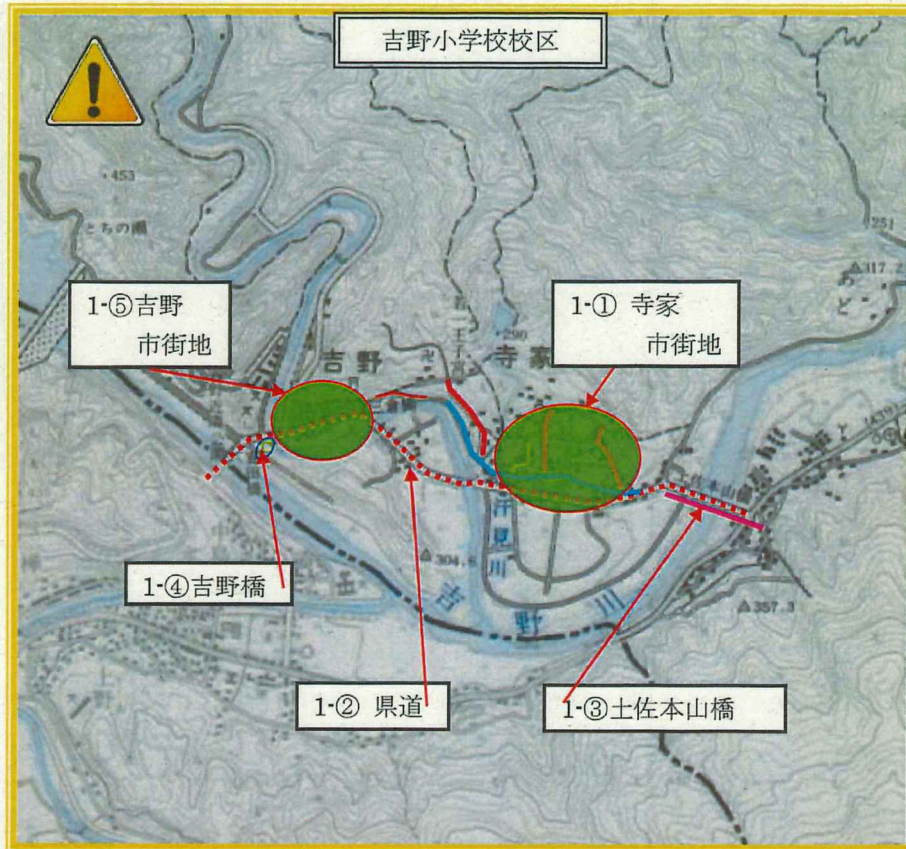


本山町内の通学路危険箇所

平成29年度



1. 吉野小学校区 通学路危険箇所

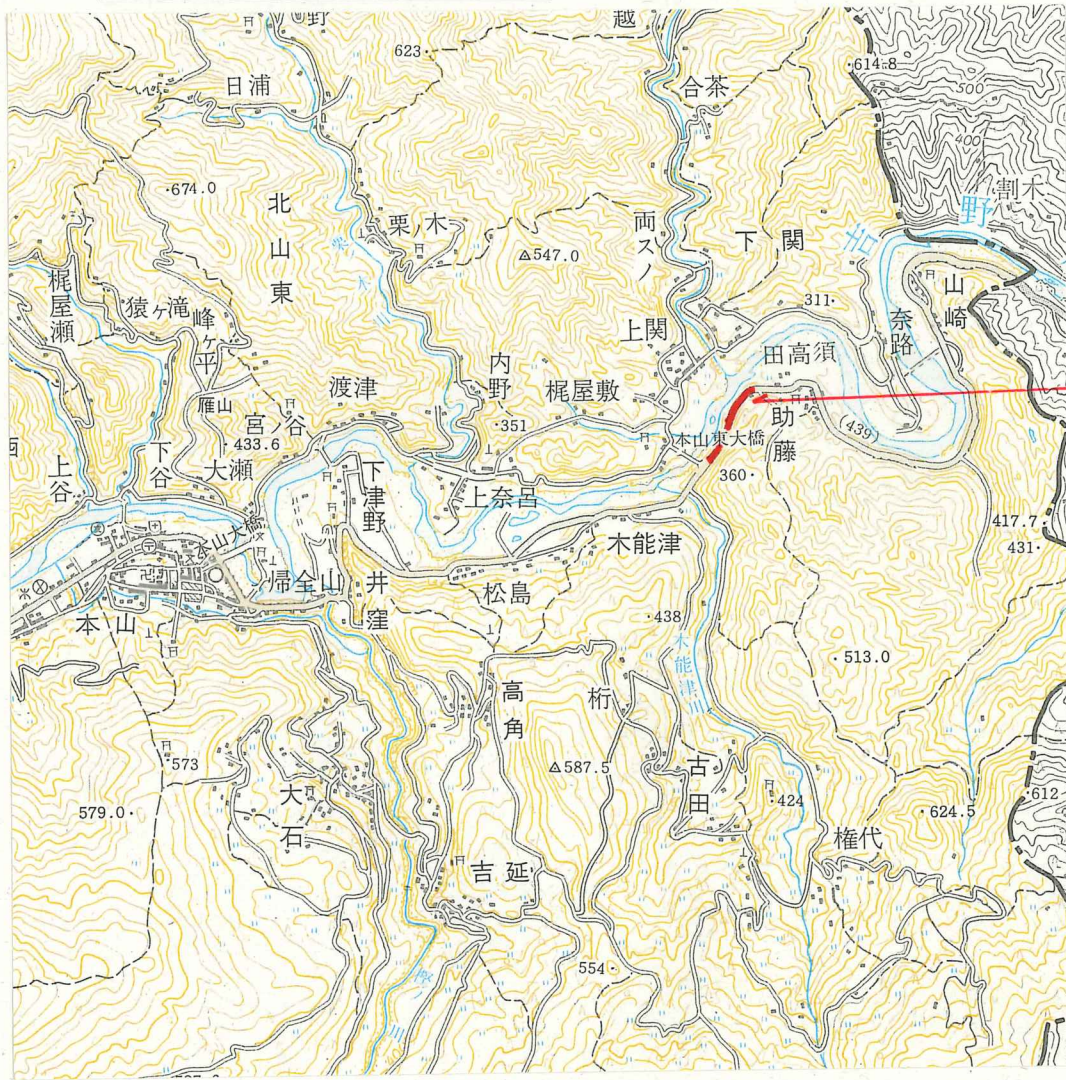
- ① 坂道(交差点) 勾配の急な坂道、見通しの悪い交差点が多い
ガードレール反射板 カーブミラー劣化 グレーチング
- ② 県道 交通量が多い 道路と歩道の区別
- ③ 土佐本山大橋 歩道・車道の区別がない
- ④ 吉野橋(県道田井大瀬線) 歩道が無い
- ⑤ 横断歩道等の表示



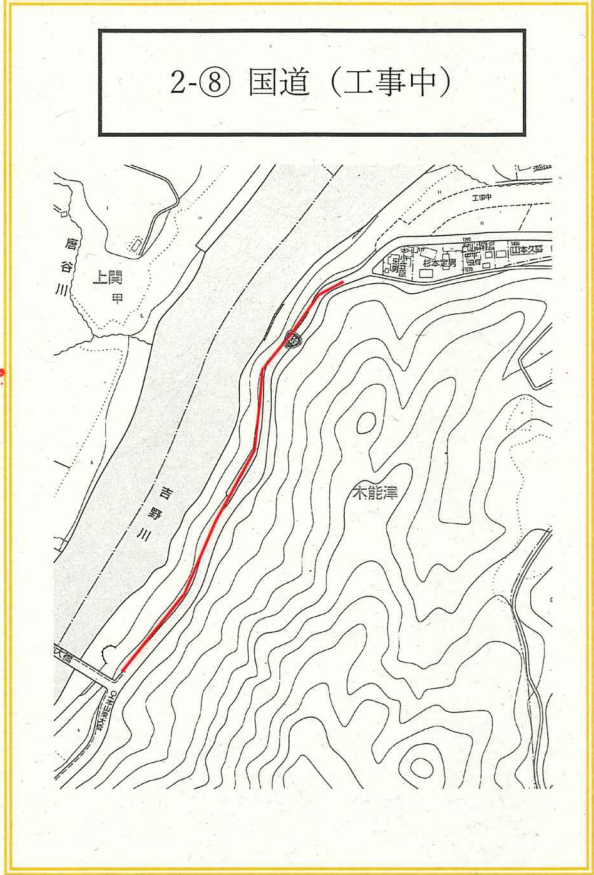
2. 本山小学校区 通学路危険箇所

- ① 交差点 沈下橋からの国道との交差点 見通しが悪い
- ② 市街地の辻 見通しが悪い交差点十字路が多い、道路幅が狭い、カーブミラーの位置
- ③ 国道 道幅が狭い、歩道が無い、ガードレールが無い、街灯がない
- ④ 国道 交通量が多い、ガードレールが無い 路面の修復
- ⑤ 町道 夜間道路が暗い カーブミラー
- ⑥ 県道 街灯が無い
- ⑦ 国道 歩道の傾き

本山小・嶺北中 校区



2-⑧ 国道 (工事中)



平成29年度 通学路における危険箇所一覧表

番号	学校名	箇所・住所	通学路の状況危険内容	対応状況	事業主体
1-①	吉野小	寺家市街地	1.急勾配 見通しの悪い交差点が多い 2.ガードレールに反射板 3.カーブミラー交換 4.グレーチングの升目の幅が広い	【本山町】 1.検討中、現地確認しゼブラゾーン等の表示 検討 2.設置済 3.交換済 4.検討中 地区からの要望も踏まえ、年次計画を立て て順次改良予定 【吉野小】 フィールドワークにより危険箇所調査、児童 による危険箇所確認	道路管理者(本山町) 吉野小学校
1-②	吉野小 嶺北中	県道	1.交通量が多く部分的に歩道が無い箇所があり危険な状 況 2.高石商店から川村建材店までの間の歩道が狭い、道路 と歩道を区別するブロックの段差、自転車の車輪がはまり そうな側溝が危険	【高知県】 1. 順次、路側帯のカラー舗装・コーンの設 置 2.歩道と道路の区別ができるよう改良、側溝 の蓋についても順次点検し検討 【吉野小】 フィールドワークにより危険箇所調査、児童 による危険箇所確認 【嶺北中】 嶺北中生徒による危険箇所調査、確認 【教育委員会】 2.高石商店交差点に飛び出しくん設置	道路管理者(高知県) 吉野小学校 嶺北中学校
1-③	吉野小 嶺北中	土佐本山橋	1.歩道も無く車の速度が速いため危険な状態 2.橋から南詰の横断歩道までの間、工事中により歩道が 無く危険	【本山町】 1.2土佐本山橋架けかえまでの対応として歩 道と道路の区別ができるようカラー舗装実施 並びに歩行者等の安全対策の実施 【吉野小】 吉野小がフィールドワークにより危険箇所調 査、児童による危険箇所確認 【嶺北中】 嶺北中生徒による危険箇所調査、確認	道路管理者(本山町) 吉野小学校 嶺北中学校

平成29年度 通学路における危険箇所一覧表

番号	学校名	箇所・住所	通学路の状況危険内容	対応状況	事業主体
1-④	吉野小	吉野橋	1.交通量が多く歩道も無く危険な状況 2.とまれの停止線の表示、カーブミラーの交換 3.横断歩道を渡っているときに車両の確認が難しい	【高知県】 1.新たな歩道橋(きらきら橋)を設置済 2.表示、交換済 3.現地確認し検討 【吉野小】 吉野小がフィールドワークにより危険箇所調査、児童による危険箇所確認 【教育委員会】 吉野小学校から吉野橋への交差点に飛び出しくん設置	道路管理者(高知県) 吉野小学校
1-⑤	吉野小	吉野市街地	1.横断歩道等の表示が薄い 2.町道両側に白線	1.表示実施済 2.町道両側の白線については検討中 【吉野小】 フィールドワークにより危険箇所調査、児童による危険箇所確認 【教育委員会】 飛び出しくん設置	道路管理者(本山町) 吉野小学校
2-①	本山小	交差点(国道439号線と町道トビイワ線1号)	国道439号線との接続部の見通しの悪く危険な状態	【本山町】 検討中 【本山小】 各家庭にチラシを配布し危険箇所を周知	道路管理者(本山町) 本山小学校
2-②	本山小	本山市街地の辻	見通しの悪い交差点が多く道路幅も狭いため危険な状態	【本山町】 順次カーブミラー等交換及び設置中 【通安協】 飛び出しくん5か所設置(小学校正門・西門、児童クラブ前、寺坂から島本酒店交差点、中央公民館前(さくら図書室あり)) 【本山小】 各家庭にチラシを配布し危険箇所を周知	道路管理者(本山町) 通学路安全対策連絡協議会 本山小学校

平成29年度 通学路における危険箇所一覧表

番号	学校名	箇所・住所	通学路の状況危険内容	対応状況	事業主体
2-②	本山小	本山市街地の辻	見通しの悪い交差点が多く道路幅も狭いため危険な状態	順次カーブミラー等交換及び設置中 注意喚起等の看板を設置検討 本山小が各家庭にチラシを配布し危険箇所を周知	道路管理者(本山町) 通学路安全対策連絡協議会 本山小学校
2-③	本山小 嶺北中	井窪付近(国道439号線)	1.交通量が多く歩道も無く道路幅も狭いため危険な状態 2.下津野峠付近の一部街灯が消えている、歩道の舗装が割れていて危険 3.一部歩道と区別するガードレールが無いところがある	路側帯のカラー舗装を改良実施中 本山小が各家庭にチラシを配布し危険箇所を周知	道路管理者(高知県) 本山小学校
2-④	本山小 嶺北中	国道	1.交通量が多く歩道と車道の境界が分かりづらく路面の状態が悪い箇所がある 2.一部歩道と区別するガードレールが無いところがある 3.中央東土木事務所本山事務所東の国道の伊勢谷川に架かる歩道の橋が急に曲がっているため夜間に危険	2.順次歩道と分離するガードパイプを設置済 歩道路面についても改良実施済 3.反射板を設置済 本山小が各家庭にチラシを配布し危険箇所を周知 嶺北中学生徒による危険箇所調査、確認	道路管理者(高知県) 本山小学校 嶺北中学校
2-⑤	嶺北中	町道他	1.一部街灯があるが、下校時に怖く感じる 2.嶺北中前交差点の南の旧道に入り西に向かった最初のカーブミラーが見えにくい 3.嶺北中前交差点の南の旧道側から南西への赤線が雨が降ったとき滑りやすい	1.街路灯のLED化を検討中 2.検討中 3.四区管理で検討中 嶺北中学生徒による危険箇所調査、確認	道路管理者(本山町) 嶺北中学校 その他
2-⑥	嶺北中	県道	帰全の森体育館から東大橋の間街灯が無く暗くて危険	防犯灯の設置を検討 嶺北中学生徒による危険箇所調査、確認	本山町 道路管理者(高知県) 嶺北中学校
2-⑦	嶺北中	国道	歩道が傾斜しているところがあり自転車で通行するときに危険	改良済 嶺北中学生徒による危険箇所調査、確認	道路管理者(高知県) 嶺北中学校
2-⑧	本山小 嶺北中	国道 上関～田高須	交通量が多く歩行が危険な状況(H24からの継続案件)	改良工事中	道路管理者(高知県)