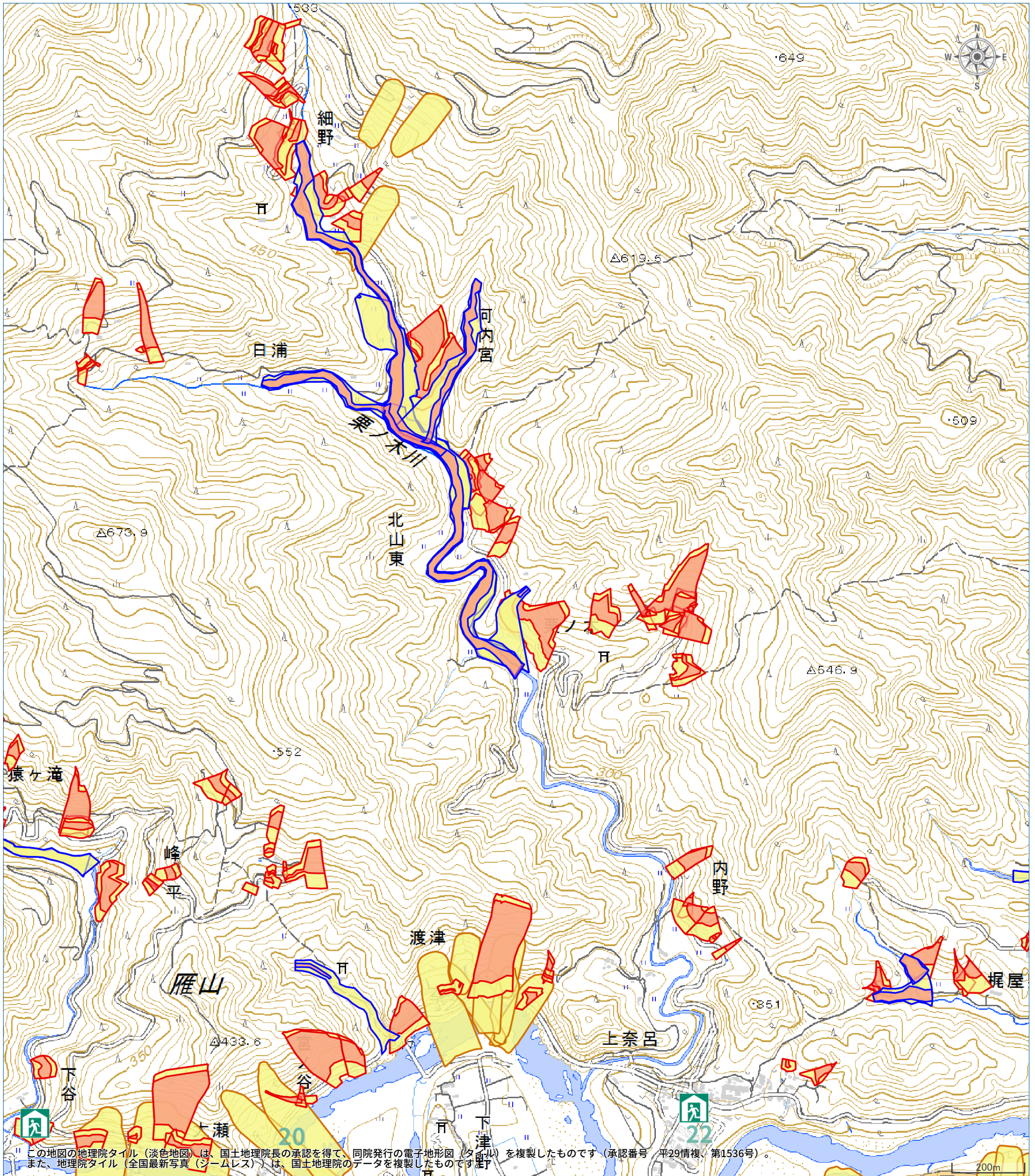


北山東地区 土砂災害ハザードマップ



この地図の地理院タイル（淡色地図）は、国土院の承認を得て、同院発行の電子地形図（タイル）を複製したものです（承認番号 平29情復、第1536号）。また、地理院タイル（全国最新写真（シームレス））は、国土院のデータを複製したものです。

凡例

土砂災害警戒区域（指定済）	避難場所	自宅
土石流	避難所	要配慮者利用施設
警戒区域	市役所	避難時の危険箇所
特別警戒区域	町村役場	土石流注意
急傾斜地	警察	崖崩れ・地滑り注意
警戒区域	消防	洪水・内水氾濫注意
特別警戒区域	病院	高潮・津波注意
土砂災害警戒区域（全区域）	防災備蓄倉庫	避難経路
警戒区域		
特別警戒区域		
砂防関係指定地		
砂防指定地		
急傾斜地崩壊危険区域		
地すべり防止区域		
雨量観測局		

避難場所等一覧

1 本山小学校 体育館	11 南部複合集会所	21 綿全の森グラウンド
2 本山小学校 グラウンド	12 吉延集会所	22 上奈路複合集会所
3 本山町プラチナセンター	13 三寄集会所	23 寺家公民館
4 一区コミュニティセンター	14 古田集会所	24 吉野公民館
5 二区コミュニティセンター	15 下関公民館	25 吉野小学校 体育館
6 三区コミュニティセンター	16 上関集会所	26 吉野小学校 グラウンド
7 四区コミュニティセンター	17 東部コミュニティセンター	27 丹波川ふれあいの郷集会所、清流館
8 嶺北高等学校 体育館	18 ヲアリス「もとやま」駐車場	28 屋所集会所
9 嶺北高等学校 グラウンド	19 北山西集会所	29 瓜生野公民館
10 本山町社会福祉会館	20 綿全の森体育館	30

お問い合わせ先

ハザードマップの作成者

本山町 総務課

電話番号

0887-76-2223

