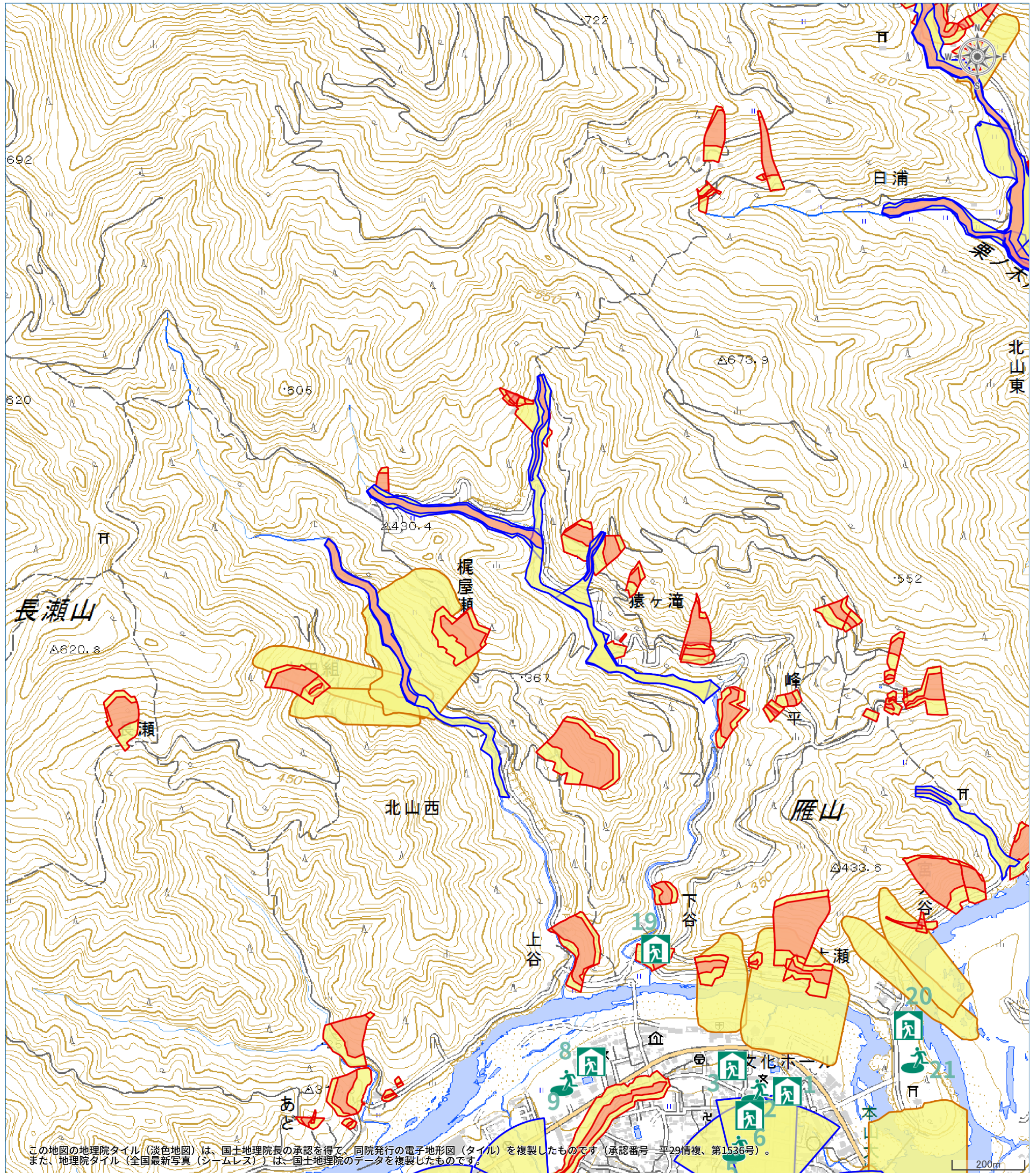


北山西地区 土砂災害ハザードマップ



凡例

土砂災害警戒区域(指定済)	避難場所	自宅
土石流	避難所	要配慮者利用施設
警戒区域	市役所	避難時の危険箇所
急傾斜地	町村役場	土石流注意
警戒区域	警察	崖崩れ・地滑り注意
地すべり	消防	洪水・内水氾濫注意
警戒区域	病院	高潮・津波注意
特別警戒区域	防災備蓄倉庫	避難経路
特別警戒区域		
土砂災害警戒区域(全区域)		
警戒区域		
特別警戒区域		
砂防関係指定地		
砂防指定地		
急傾斜地崩壊危険区域		
地すべり防止区域		
雨量観測局		

避難場所等一覧

1 本山小学校 体育館	11 南部複合集会所	21 綿全の森グラウンド
2 本山小学校 グラウンド	12 吉延集会所	22 上奈路複合集会所
3 本山町プラチナセンター	13 三奇集会所	23 寺家公民館
4 一区コミュニティセンター	14 古田集会所	24 吉野公民館
5 二区コミュニティセンター	15 下関公民館	25 吉野小学校 体育館
6 三区コミュニティセンター	16 上関集会所	26 吉野小学校 グラウンド
7 四区コミュニティセンター	17 東部コミュニティセンター	27 丹波川(あいの郷)集会所、清流館
8 横北高等学校 体育館	18 ヲアヲノ「もとやま」駐車場	28 屋所集会所
9 横北高等学校 グラウンド	19 北山西集会所	29 瓜生野公民館
10 本山町社会福祉会館	20 綿全の森体育館	30

お問い合わせ先

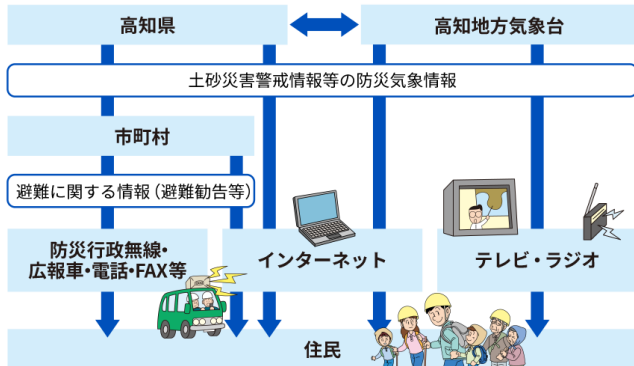
ハザードマップの作成者
本山町 総務課
電話番号
0887-76-2223

北山西地区 土砂災害ハザードマップ

凡例

土砂災害警戒区域(指定済)	避難場所	自宅
土石流	避難所	要配慮者利用施設
警戒区域	特別警戒区域	避難時の危険箇所
急傾斜地	市役所	土石流注意
警戒区域	特別警戒区域	崖崩れ・地滑り注意
地すべり	町村役場	洪水・内水氾濫注意
警戒区域	特別警戒区域	高潮・津波注意
土砂災害警戒区域(全区域)	警察	
警戒区域	特別警戒区域	
砂防関係指定地	消防	
砂防指定地	病院	
急傾斜地崩壊危険区域	防災備蓄倉庫	
地すべり防止区域	避難経路	
雨量観測局		

情報伝達方法



お問い合わせ先

ハザードマップの作成者

本山町 総務課

電話番号

0887-76-2223

気象情報の確認

雨が降り始めたら、気象情報をチェックし、早めの避難に備えましょう。

雨が強くなると…	大雨が降り続くと…	さらに激しい大雨が続くと…	数十年に一度の大雨になると…
大雨注意報	大雨警報(土砂災害)	土砂災害警戒情報	大雨特別警報(土砂災害)
災害が起こるおそれがあります。	重大な災害が起こるおそれがあります。	土砂災害の発生危険度が高まっています。	県内各地で土砂災害が頻発するおそれが高まっています。

避難に関する情報

市町村からの避難に関する情報や呼びかけに注意し、必要に応じて速やかに避難しましょう。

高齢者等避難	避難指示	緊急安全確保
避難に時間のかかる高齢者や障害のある人は危険な場所から避難しましょう	危険な場所から 全員避難 しましょう	命が危険 直ちに 安全確保

防災情報の確認

テレビやラジオなどの公共放送に加え、インターネット等で防災に関する情報提供を行っています。

●こうち防災情報(県内の気象注意報・警報、雨量・水位観測情報等)

<http://kouhou.bousai.pref.kochi.jp/>

高知 防災

●高知県の土砂災害危険度情報

<http://d-keikai.pref.kochi.lg.jp/>

高知 土砂災害警戒情報

早めの避難

危険や不安を感じたら、警報や注意報が出ていなくても、**早めに避難しましょう**。特に、避難に時間がかかるお年寄りや子どもなどは、早めに避難するようにしましょう。



避難時の注意点

- 普段から落石のある道避けましょう。
- 夜間の避難は危険です。明るいうちに避難するようにしましょう。
- 浸水している避難経路を通り抜ける時は杖で安全を確かめよう。
- 子供は手をつなぐかロープをつなぐ。
- 車を使つての無理な避難はやめよう。



豪雨時(異常時)の屋内避難

夜間の豪雨時など避難路が危険か分からない時、屋外での移動は極力避けて建物の2階以上に避難しましょう。



土砂災害警戒情報について

大雨により土砂災害のおそれが高まった時に市町村長の避難勧告等発令の参考となるよう、高知県と気象台が共同発表する情報です。



土砂災害の特徴 かけ崩れ

<こんな場所が危険!!>

高さ5m以上の斜面
勾配30度以上の斜面

せり出しているがけ

浮石の多いがけ

湧き水がある

土砂災害の特徴 土石流

<こんな場所が危険!!>

裏山に勾配の急な谷川がある

扇状に広がっている

掘り起こすと大きな石が出る

MEMO