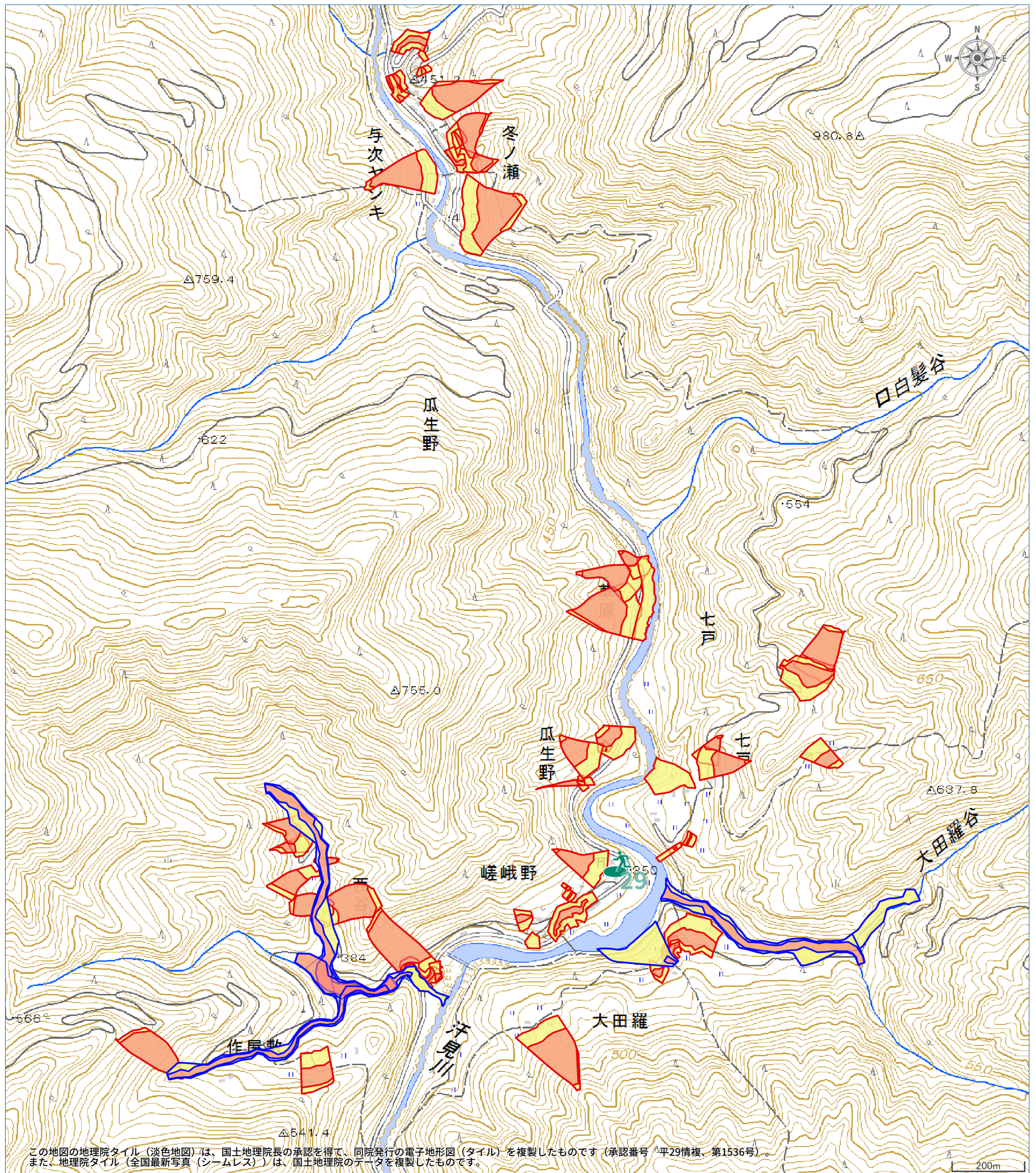


# 瓜生野・七戸地区 土砂災害ハザードマップ



### 凡例

土砂災害警戒区域（指定済）	避難場所	自宅
土石流	避難所	要配慮者利用施設
警戒区域	市役所	避難時の危険箇所
特別警戒区域	町村役場	土石流注意
急傾斜地	警察	崖崩れ・地滑り注意
警戒区域	消防	洪水・内水氾濫注意
特別警戒区域	病院	高潮・津波注意
土砂災害警戒区域（全区域）	防災備蓄倉庫	避難経路
警戒区域		
特別警戒区域		
砂防関係指定地		
砂防指定地		
急傾斜地崩壊危険区域		
地すべり防止区域		
雨量観測局		

### 避難場所等一覧

1 本山小学校 体育館	11 南部複合集会所	21 綿全の森グラウンド
2 本山小学校 グラウンド	12 吉延集会所	22 上奈路複合集会所
3 本山町プラチナセンター	13 三奇集会所	23 寺家公民館
4 一区コミュニティセンター	14 古田集会所	24 吉野公民館
5 二区コミュニティセンター	15 下関公民館	25 吉野小学校 体育館
6 三区コミュニティセンター	16 上関集会所	26 吉野小学校 グラウンド
7 四区コミュニティセンター	17 東部コミュニティセンター	27 丹波川上流の郷集会所、清流館
8 横北高等学校 体育館	18 ヲアワノ「もとやま」駐車場	28 屋所集会所
9 横北高等学校 グラウンド	19 北山西集会所	29 瓜生野公民館
10 本山町社会福祉会館	20 綿全の森体育館	30

### お問い合わせ先

ハザードマップの作成者

**本山町 総務課**

電話番号

**0887-76-2223**

