

本山町  
第2期保健事業実施計画  
(データヘルス計画)

平成30年3月

## 目 次

第1章 基本的事項 .....	1
1. 計画の趣旨 .....	1
2. 計画の位置付け及び計画期間 .....	3
3. 実施体制・関係者連携 .....	3
① 関係部局の連携による実施体制 .....	3
② 外部有識者等の参画 .....	4
第2章 現状の整理 .....	5
1. 保険者の特性 .....	5
第3章 健康・医療情報等の分析・分析結果に基づく健康課題の抽出 .....	7
1. 健康・医療情報の分析 .....	7
① 死亡 .....	7
② 要介護状態 .....	9
③ 医療の状況:医療費の3要素など .....	13
④ 重症化した生活習慣病(高額・6ヶ月以上入院・人工透析など) .....	15
⑤ 生活習慣病 .....	17
⑥ 健診情報 .....	26
⑦ 生活習慣病予備群:メタボ・有所見項目 .....	29
⑧ 不適切な生活習慣:問診 .....	34
2. 健康課題の抽出・明確化 .....	39
第4章 目標 .....	40
1. データヘルス計画の目的と基本対策 .....	40
2. 評価指標と目標 .....	41
① 特定健診受診率向上 .....	41
② 生活習慣病発症及び重症化予防 .....	42
③ 生活習慣病予防を通じた介護予防 .....	44
第5章 第3期特定健康診査等実施計画 .....	45
1. 特定健康診査・特定保健指導の実施目標 .....	45
2. 第2期特定健診実施計画からの変更点 .....	45
3. 特定健康診査等の実施計画 .....	46
① 全体像 .....	46
② 特定健診の実施方法 .....	47

③ 特定保健指導の実施方法.....	50
第6章 その他計画に係る事項.....	52
1. 計画の評価・見直し.....	52
① 評価の時期 .....	52
② 評価方法・体制 .....	52
2. 計画の公表・周知.....	52
3. 個人情報の取扱い .....	52

# 第1章 基本的事項

## 1. 計画の趣旨

近年、特定健康診査及び後期高齢者に対する健康診査の実施や診療報酬明細書等の電子化の進展、国保データベース(KDB)システム等の整備により、市町村国保、国保組合及び後期高齢者医療広域連合が健康や医療に関する情報を活用して被保険者の健康課題の分析、保健事業の評価等を行うための基盤整備が進んでいる。

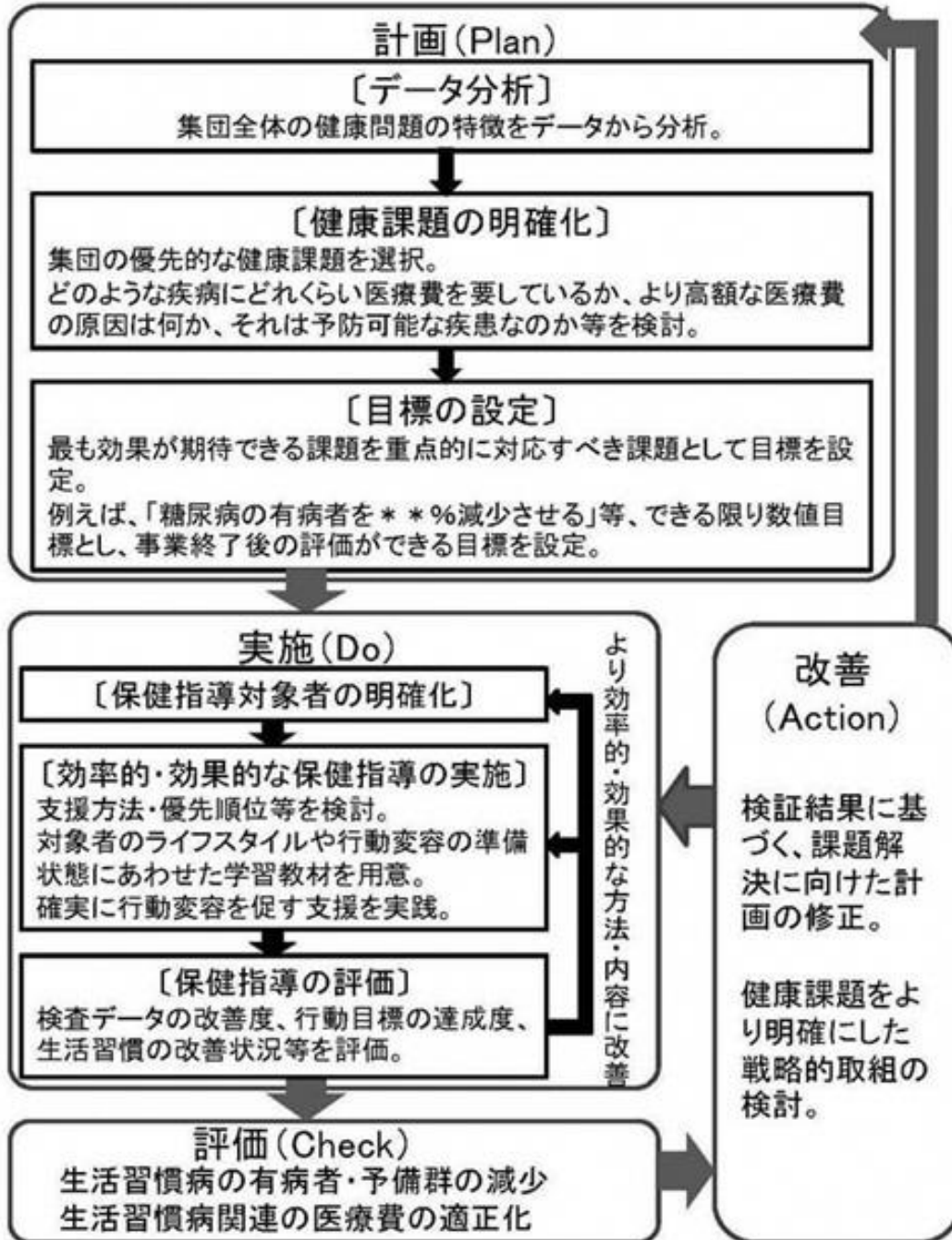
こうした中、平成25年6月14日に閣議決定された「日本再興戦略」において、「全ての健康保険組合に対し、レセプト等のデータの分析、それに基づく加入者の健康保持増進のための事業計画として「計画」の作成・公表、事業実施、評価等の取組を求めるとともに、市町村国保が同様の取組を行うことを推進する。」とされ、国民健康保険法に基づく保健事業の実施等に関する指針の一部改正(平成26年4月1日)された。

保険者等においては、レセプト等や統計資料等のデータを活用することにより、地域の健康課題を洗い出し、PDCAサイクルに沿った効果的な保健事業の実施を図るため、第1期保健事業実施計画(データヘルス計画)、特定健康診査等実施計画の策定や見直し等を実施してきたところである。(図表1)

第2期保健事業実施計画(データヘルス計画)では、第1期保健事業実施計画(データヘルス計画)の考察を行い、さらに見えてきた課題に優先的に取り組み、生活習慣病対策をはじめとする被保険者の健康増進、糖尿病等の発症や重症化予防等の保健事業の実施及び評価を行うものとする。

図表 1 保健事業（健診・保健指導）のPDCA サイクル

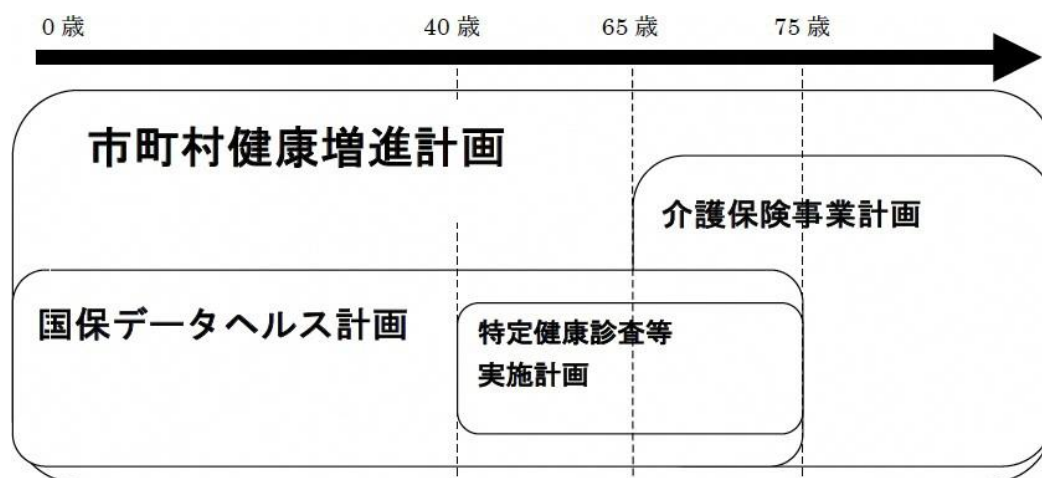
保健事業（健診・保健指導）のPDCAサイクル



## 2. 計画の位置付け及び計画期間

計画は健康増進法に基づく「基本的な方針」を踏まえるとともに、第4期高知県健康推進計画（よさこい健康プラン21）や本山町健康増進計画、第3期高知県医療費適正化計画、本山町いきいきあんしん総合福祉計画（地域福祉計画、高齢者福祉計画、介護保険事業計画、障害者計画、障害者福祉計画）と調和のとれたものとする。計画期間については、他の保健医療関係の法定計画との整合性を図る観点から、平成30年度から35年度までとする。

図表 2 計画の位置付け及び計画期間



## 3. 実施体制・関係者連携

### ① 関係部局の連携による実施体制

計画は、本山町住民生活課が主体となり策定等することを基本とするが、住民の健康の保持増進には幅広い部局が関わっていることから、健康福祉課、総務課、政策企画課等と連携して計画策定等を進める。また、関係部局連携を促進するために、幹部(首長、部長級等)が計画策定等に主体的に関与する。

加えて、計画の策定に当たっては、職員の資質向上(研修受講等)、好事例の情報収集・分析等に努めるほか、本山町の実情に応じ、専任の職員や、保健師等の専門職の配置、外部委託の実施、その他必要な措置を講じる。

さらに、計画期間を通じてPDCAサイクルに沿った確実な計画運用ができるよう、担当者・チームの業務をマニュアル化等により明確化・標準化するとともに、担当者が異動する際には経過等を含めて確実に引継ぎを行う等の体制を整える。

## ② 外部有識者等の参画

計画の実効性を高めるためには、策定から評価までの一連のプロセスにおいて、健康保険組合等の他の医療保険者、国民健康保険団体連合会(以下「国保連」という。)及び国保連に設置される支援・評価委員会や都道府県と連携・協力が重要となる。連携・協力を当たっては、データの見える化等により、被保険者の健康課題をこれらの者の中で共有し計画を進めていく。

## 第2章 現状の整理

### 1. 保険者の特性

本山町は、県全体と比較し、農林水産などの1次産業が多い。(図表3)

人口の年齢構成を国・県と比較すると、本山町では少子高齢化が進んでおり、さらに30歳～40歳代の働き世代も少ない傾向がある。(図表4)

国民健康保険被保険者数は年々減少傾向にあるが、65歳から74歳の年齢層の割合は増加している。(図表5)

図表 3 産業構成割合 \*1

	一次産業	二次産業	三次産業
本山町	22.6	17.0	60.4
県	12.4	17.5	70.0
同規模	22.7	21.7	55.6
国	4.2	25.2	70.6

図表 4 人口及び被保険者の状況 \*2

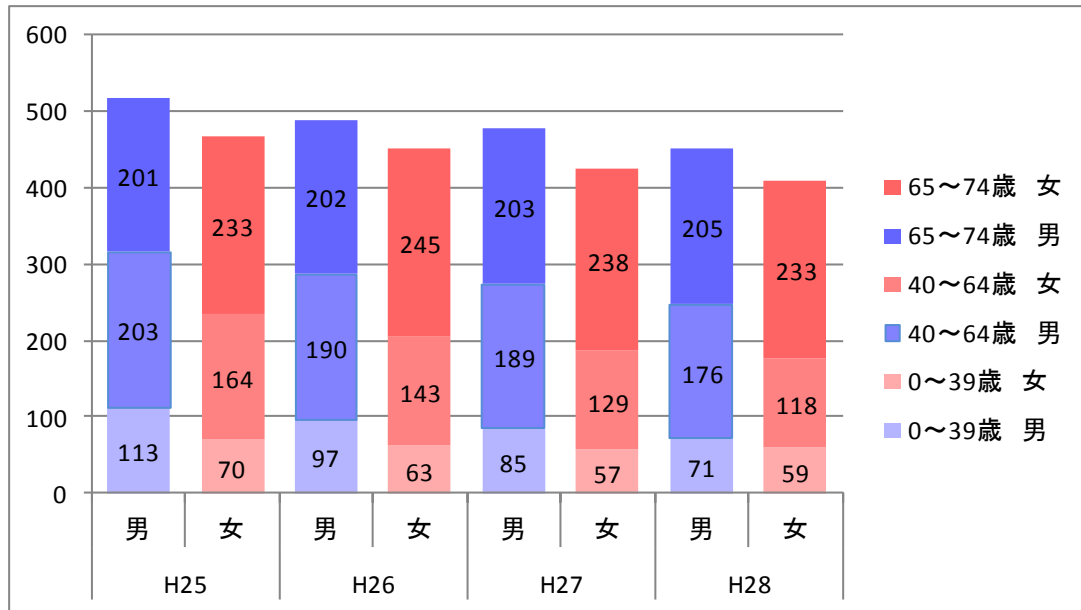
	本山町				県				国			
	人口	割合	被保険者数	加入率	人口	割合	被保険者数	加入率	人口	割合	被保険者数	加入率
0～9歳	204	5.7%	24	11.8%	53,066	7.4%	7,717	14.5%	10,287,493	8.2%	1,634,164	15.9%
10～19歳	225	6.3%	22	9.8%	63,603	8.8%	10,634	16.7%	11,607,705	9.2%	2,050,025	17.7%
20～29歳	222	6.2%	30	13.5%	55,223	7.7%	9,499	17.2%	12,377,739	9.9%	2,513,774	20.3%
30～39歳	313	8.8%	54	17.3%	77,619	10.8%	14,111	18.2%	15,607,035	12.4%	2,981,578	19.1%
40～49歳	391	10.9%	86	22.0%	91,312	12.7%	19,489	21.3%	18,395,022	14.6%	3,897,091	21.2%
50～59歳	413	11.6%	94	22.8%	89,640	12.4%	21,812	24.3%	15,445,542	12.3%	3,668,867	23.8%
60～69歳	605	16.9%	369	61.0%	118,183	16.4%	67,719	57.3%	18,098,877	14.4%	10,161,496	56.1%
70～74歳	279	7.8%	183	65.6%	48,963	6.8%	36,628	74.8%	7,695,811	6.1%	5,680,871	73.8%
75歳以上	921	25.8%			123,892	17.2%			16,125,763	12.8%		
合計	3,573	100.0%	862	24.1%	721,501	100.0%	187,609	26.0%	125,640,987	100.0%	32,587,866	25.9%
再掲_65歳以上	1,537	43.0%	438	28.5%	237,012	32.8%	81,706	34.5%	33,465,441	26.6%	12,461,613	37.2%

\*1 H22年市区町村別統計表より集計

\*2 人口:H27年国勢調査人口より集計 被保険者数:KDB\_被保険者構成より集計 (KDB)H29年3月時点



図表 5 国民健康保険被保険者数の推移 \*1



\*1 KDB\_被保険者構成より集計 (KDB)H29年3月時点

# 第3章 健康・医療情報等の分析・分析結果に基づく健康課題の抽出

## 1. 健康・医療情報の分析

### ① 死亡

SMRが有意に高い死因は、男性で、肺炎、不慮の事故であった。

男女とも、急性心筋梗塞や心不全、腎不全といった生活習慣病や血管病に関連する死因が多い傾向にある。(図表6・図表7)

図表 6 保健所・市町村別死因別標準化死亡比 (SMR) と死亡数・過剰死亡数 (男性) \*1

男性	本山町			中央東保健所			県		
	SMR	死亡数	過剰死亡数	SMR	死亡数	過剰死亡数	SMR	死亡数	過剰死亡数
死亡総数	109.0	199	16	102.9	4343	122	103.4 *	24633	810
悪性新生物	88.7	51	-6	93.8 *	1251	-83	98.7	7586	-100
悪性新生物 (胃)	100.3	9	0	80.4 *	167	-41	89.8 *	1074	-122
悪性新生物 (大腸)	93.2	6	0	78.2 *	118	-33	90.5 *	789	-83
悪性新生物 (肝及び肝内胆管)	89.7	5	-1	122.1 *	159	29	112.8 *	857	97
悪性新生物 (気管、気管支及び肺)	57.5	8	-6	94.1	301	-19	98.9	1823	-20
心疾患 (高血圧性疾患を除く)	117.7	31	5	97.6	593	-15	106.5 *	3626	221
急性心筋梗塞	179.6	12	5	139.7 *	216	61	150.6 *	1328	446
心不全	146.7	12	4	113.9	213	26	132.1 *	1350	328
脳血管疾患	105.5	19	1	132.2 *	542	132	108.2 *	2488	189
脳内出血	.	.	.	126.4 *	148	31	118.1 *	797	122
脳梗塞	131.3	15	4	124.5 *	316	62	101.2	1413	17
肺炎	157.8 *	34	12	99.4	479	-3	105.5 *	2764	144
肝疾患	.	.	.	115.2	68	9	114.6 *	404	51
腎不全	138.1	5	1	134.0 *	109	28	126.3 *	565	118
老衰	.	.	.	51.8 *	51	-47	68.8 *	348	-158
不慮の事故	185.4 *	12	6	132.4 *	206	50	130.4 *	1161	271
自殺	170.9	6	2	124.5 *	125	25	124.7 *	756	150

\*1 「H20年～H24年人口動態保健所・市町村別統計」第3表・第5表に基づき計算 (KDB)H29年3月時点  
厚生労働科学研究費補助金 (循環器疾患・糖尿病等生活習慣病対策総合研究事業) 健診・医療・介護等データベース  
の活用による地区診断と保健事業の立案を含む生活習慣病対策事業を担う地域保健人材の育成に関する研究 (H25年-  
循環器等 (生習)-一般-014)

図表 7 保健所・市町村別死因別標準化死亡比 (SMR) と死亡数・過剰死亡数 (女性)

女性	本山町			中央東保健所			県		
	SMR	死亡数	過剰死亡数	SMR	死亡数	過剰死亡数	SMR	死亡数	過剰死亡数
死亡総数	93.3	186	-13	98.1	4284	-83	96.3 *	24051	-924
悪性新生物	87.5	38	-5	89.8 *	885	-101	93.8 *	5372	-355
悪性新生物 (胃)	.	.	.	78.8 *	97	-26	86.1 *	612	-99
悪性新生物 (大腸)	.	.	.	80.3 *	118	-29	85.4 *	725	-124
悪性新生物 (肝及び肝内胆管)	.	.	.	107.5	85	6	107.1	488	32
悪性新生物 (気管、気管支及び肺)	164.5	10	4	82.3 *	112	-24	96.0	756	-32
心疾患 (高血圧性疾患を除く)	98.0	37	-1	105.2	852	42	102.9	4731	133
急性心筋梗塞	127.7	9	2	147.1 *	222	71	134.6 *	1155	297
心不全	136.6	22	6	113.2 *	391	46	115.8 *	2264	309
脳血管疾患	84.4	20	-4	117.4 *	598	89	104.6 *	3028	133
脳内出血	.	.	.	99.6	113	0	109.8 *	713	64
脳梗塞	104.6	16	1	121.8 *	395	71	102.1	1868	38
肺炎	124.5	27	5	102.3	473	11	103.6	2709	94
肝疾患	.	.	.	77.4	30	-9	90.9	205	-21
腎不全	124.0	6	1	99.2	102	-1	106.4	619	37
老衰	42.8	6	-8	56.2 *	174	-136	61.6 *	1088	-678
不慮の事故	136.0	8	2	115.4	152	20	108.0 *	820	61
自殺	.	.	.	102.1	46	1	96.2	266	-11

## ② 要介護状態

日常生活に制限のある「不健康な期間」を意味する平均寿命と健康寿命の差は、男性で短く、女性で長くなっている。(図表8)

介護認定状況では、本山町の介護被保険者全体2,609人のうち10.7%が認定を受けている。年齢構成では認定者の約9割が75歳以上である。(図表9)

介護認定者の医科レセプトが把握できる、国保被保険者と後期高齢者の有病状況(レセプト件数)を分析すると、重症化した循環器疾患では脳血管疾患が55.8%と最も多く、ついで虚血性心疾患が28.5%であった。またそのリスク因子となる基礎疾患では高血圧が83.1%、脂質異常症が48.8%、糖尿病が33.9%であった。(図表10)

要介護度別の介護給付費について、全年齢の1件当たり給付費を国と比較してみると、男女ともに要介護3あたりから国より高くなる傾向がある。特に75歳以上になると男女ともに国と3万円程度の差が生じている。(図表11)

介護サービスの需給状況を居宅・施設サービスの件数・金額で割合をみると、本山町は施設サービスを利用する割合が国・県・同規模よりも多く、金額も6割近くを占めている。(図表12)

図表 8 平均寿命・健康寿命 \*1

		本山町	県	同規模	国
平均寿命	男	77.4	78.9	79.4	79.6
	女	86.9	86.5	86.5	86.4
健康寿命	男	63.8	64.7	65.1	65.2
	女	66.8	66.8	66.7	66.8
不健康な期間 (平均寿命 -健康寿命)	男	13.6	14.2	14.3	14.4
	女	20.1	19.7	19.8	19.6

\*1 平均寿命:H22年市区町村別生命表の概況より集計

健康寿命:KDB\_地域の全体像の把握より集計(不健康の定義を要支援1以上で計算)

図表 9 要介護認定者の状況 \*1

受給者区分	2号		1号				合計				
	年齢		65～74歳		75歳以上				計		
被保険者数 ※1	1,072人		616人		921人		1,537人		2,609人		
認定率	0.4%		2.1%		28.3%		17.8%		10.7%		
認定者数	4人		13人		261人		274人		278人		
新規認定者数 ※2	1人		5人		47人		52人		53人		
介護度別人数・割合	介護度	人数	割合	件数	割合	件数	割合	件数	割合	件数	割合
	要支援1	0	0.0%	1	7.7%	21	8.0%	22	8.0%	22	7.9%
	要支援2	0	0.0%	1	7.7%	24	9.2%	25	9.1%	25	9.0%
	要介護1	0	0.0%	3	23.1%	36	13.8%	39	14.2%	39	14.0%
	要介護2	0	0.0%	2	15.4%	34	13.0%	36	13.1%	36	12.9%
	要介護3	1	25.0%	2	15.4%	58	22.2%	60	21.9%	61	21.9%
	要介護4	1	25.0%	2	15.4%	39	14.9%	41	15.0%	42	15.1%
	要介護5	2	50.0%	2	15.4%	49	18.8%	51	18.6%	53	19.1%

※1 被保険者数はH27年度国勢調査人口より集計

※2 新規認定者数は年度内に新規認定を受けた者の合計

図表 10 国保・後期被保険者における介護認定者の有病状況 \*1

受給者区分	2号		1号				合計								
	年齢		65～74歳		75歳以上				計						
認定者数	3		10		229		239		242						
(レセプトの診断名より重複して計上) 有病状況	血管疾患	循環器疾患	疾患	件数	割合	件数	割合	件数	割合	件数	割合				
			脳血管疾患	2	66.7%	3	30.0%	130	56.8%	133	55.6%	135	55.8%		
			再掲	脳出血	1	33.3%	1	10.0%	15	6.6%	16	6.7%	17	7.0%	
				脳梗塞	1	33.3%	3	30.0%	124	54.1%	127	53.1%	128	52.9%	
				虚血性心疾患		0.0%	2	20.0%	67	29.3%	69	28.9%	69	28.5%	
			腎不全		0.0%	1	10.0%	22	9.6%	23	9.6%	23	9.5%		
			人工透析		0.0%		0.0%	1	0.4%	1	0.4%	1	0.4%		
			基礎疾患	糖尿病		0.0%	3	30.0%	79	34.5%	82	34.3%	82	33.9%	
				再掲合併症	腎症		0.0%	2	20.0%	5	2.2%	7	2.9%	7	2.9%
					網膜症		0.0%		0.0%	15	6.6%	15	6.3%	15	6.2%
		神経障害				0.0%		0.0%		0.0%	0	0.0%	0	0.0%	
		高血圧		2	66.7%	7	70.0%	192	83.8%	199	83.3%	201	83.1%		
		脂質異常症		3	100.0%	4	40.0%	111	48.5%	115	48.1%	118	48.8%		
		高尿酸血症		1	33.3%	1	10.0%	39	17.0%	40	16.7%	41	16.9%		
		血管疾患合計		3	100.0%	7	70.0%	221	96.5%	228	95.4%	231	95.5%		
		認知症	2	66.7%		0.0%	120	52.4%	120	50.2%	122	50.4%			
		筋・骨格疾患	3	100.0%	7	70.0%	201	87.8%	208	87.0%	211	87.2%			
		歯肉炎歯周病	1	33.3%	5	50.0%	57	24.9%	62	25.9%	63	26.0%			

※医療保険が本山町の国保又は後期である介護認定者のみ集計

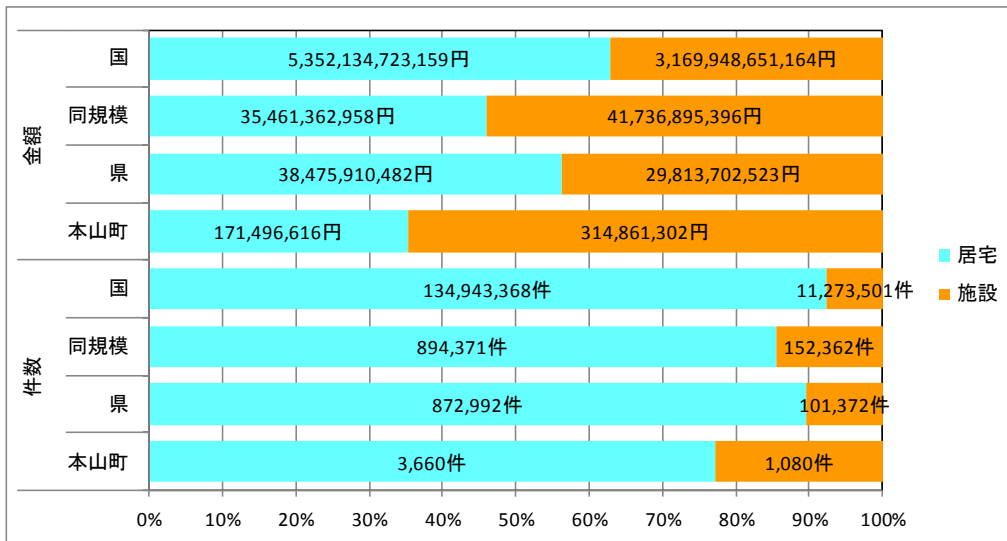
\*1 KDB\_要介護(支援)者突合状況より集計 被保険者数はH27年国勢調査人口より集計

図表 11 要介護度別介護給付費の比較 \*1

	性別	本山町		1件当たり給付費				女性	本山町		1件当たり給付費			
		総給付費	総件数	本山町	県	同規模	国		総給付費	総件数	本山町	県	同規模	国
全体	要支援1	199,255	14	14,233	10,753	11,002	11,152	要支援1	2,214,065	175	12,652	9,387	10,122	10,578
	要支援2	1,599,119	178	8,984	15,614	16,349	16,509	要支援2	3,726,355	253	14,729	14,337	15,871	15,824
	要介護1	13,955,223	260	53,674	36,590	37,982	34,636	要介護1	21,762,112	584	37,264	42,516	43,260	39,777
	要介護2	13,238,509	341	38,823	44,820	49,894	41,502	要介護2	40,486,862	667	60,700	57,213	60,414	51,443
	要介護3	39,370,396	329	119,667	74,444	85,563	65,500	要介護3	88,961,565	787	113,039	96,018	110,034	85,867
	要介護4	18,673,013	122	153,057	109,641	110,368	83,561	要介護4	93,280,284	446	209,149	146,655	151,439	113,783
	要介護5	17,313,562	97	178,490	145,801	139,166	91,921	要介護5	131,577,598	487	270,180	196,246	188,026	129,802
	合計	104,349,077	1,341	77,814	59,917	63,044	50,096	合計	382,008,841	3,399	112,389	74,465	78,218	62,076
	40564歳	要支援1	0	0		11,158	12,269	11,686	要支援1	0	0		11,158	9,287
要支援2		0	0		16,238	17,777	17,447	要支援2	0	0		15,379	15,676	15,683
要介護1		0	0		33,206	38,805	33,645	要介護1	0	0		33,924	33,616	29,932
要介護2		0	0		37,892	39,431	37,489	要介護2	0	0		37,174	32,482	33,277
要介護3		3,458,608	50	69,172	57,968	81,133	57,486	要介護3	0	0		54,895	61,727	53,075
要介護4		0	0		80,002	96,618	71,119	要介護4	2,866,518	12	238,877	77,239	88,019	67,662
要介護5		1,031,850	4	257,963	115,137	94,454	74,263	要介護5	0	0		105,261	107,735	76,930
合計		4,490,458	54	83,157	49,683	54,215	46,312	合計	2,866,518	12	238,877	49,076	50,737	44,006
6574歳		要支援1	0	0		11,639	11,752	11,495	要支援1	0	0		9,399	10,048
	要支援2	199,925	30	6,664	16,905	16,975	17,032	要支援2	458,820	26	17,647	13,901	14,222	15,244
	要介護1	0	0		34,729	35,964	34,561	要介護1	2,609,726	91	28,678	33,973	36,029	33,621
	要介護2	340,979	4	85,245	41,742	44,631	39,125	要介護2	271,838	8	33,980	41,758	43,744	39,145
	要介護3	565,440	10	56,544	66,796	73,698	59,675	要介護3	2,171,520	35	62,043	70,510	85,260	63,838
	要介護4	1,398,795	36	38,855	90,833	94,993	73,844	要介護4	0	0		104,182	116,227	81,865
	要介護5	3,420,461	24	142,519	115,862	105,734	79,993	要介護5	3,225,132	12	268,761	142,185	152,464	96,126
	合計	5,925,600	104	56,977	51,708	56,618	47,106	合計	8,737,036	172	50,797	52,936	58,054	46,149
	75歳以上	要支援1	199,255	14	14,233	10,479	10,856	11,049	要支援1	2,214,065	175	12,652	9,364	10,133
要支援2		1,399,194	148	9,454	15,063	16,155	16,289	要支援2	3,267,535	227	14,394	14,363	15,997	15,892
要介護1		13,955,223	260	53,674	37,188	38,236	34,708	要介護1	19,152,386	493	38,849	43,268	43,719	40,449
要介護2		12,897,530	337	38,272	46,073	51,199	42,424	要介護2	40,215,024	659	61,024	58,922	61,820	53,052
要介護3		35,346,348	269	131,399	77,174	87,584	67,507	要介護3	86,790,045	752	115,412	98,581	111,736	88,438
要介護4		17,274,218	86	200,863	115,290	113,370	86,927	要介護4	90,413,766	434	208,327	150,517	154,020	117,450
要介護5		12,861,251	69	186,395	157,519	149,801	97,955	要介護5	128,352,466	475	270,216	203,107	191,347	135,002
合計		93,933,019	1,183	79,402	62,663	64,453	51,128	合計	370,405,287	3,215	115,212	76,641	79,683	63,954

\*1 KDB\_介護費の状況より集計

図表 12 居宅・施設サービスの占める割合 \*1



\*1 KDB\_要介護(支援)者突合状況より集計 被保険者数はH27年国勢調査人口より集計

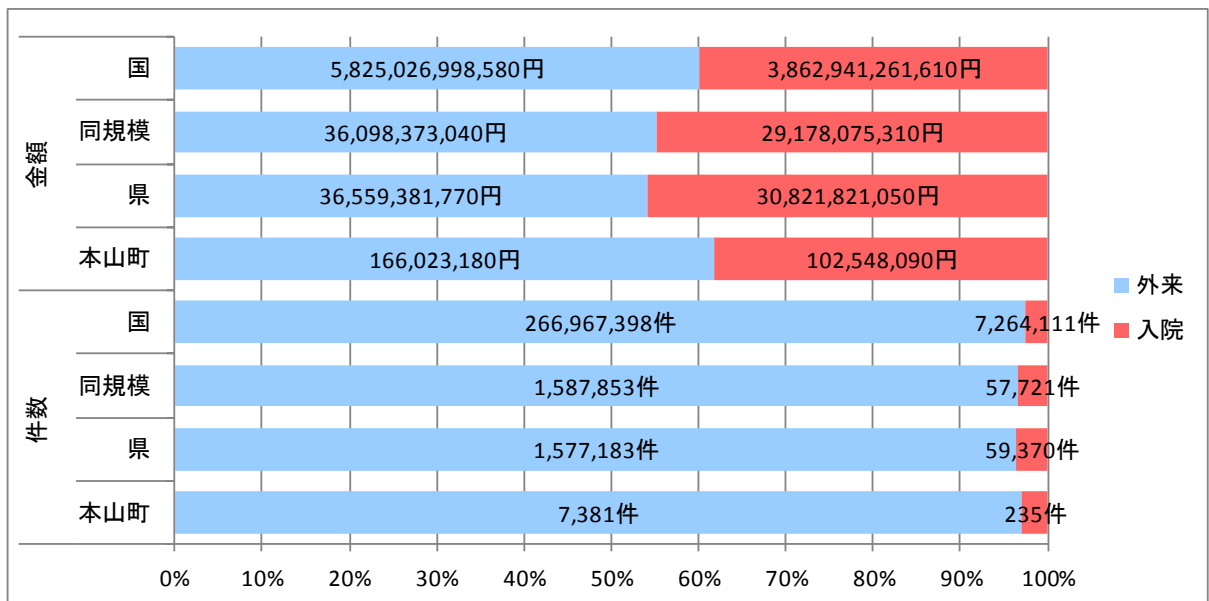
### ③ 医療の状況：医療費の3要素など

入院・外来の状況について、件数・金額の割合をみると、本山町の入院件数は国・県・同規模と同程度であるが、金額は、国・県・同規模よりも低い。(図表13)

また、医療費の3要素では、外来の状況について国・県・同規模と比較すると1人あたり点数が多い。その要因として1人あたり件数が高いからと考えられる。(図表14・図表15)

医療施設等の状況では病床数が、国・県・同規模と比較して多い。(図表16)

図表 13 入院・外来の占める割合 \*1



\*1 KDB\_地域の全体像の把握



図表 14 医療費の3要素(入院) \*1

	入院	本山町	県	同規模	国
A	1人当たり件数	0.02235	0.02569	0.02371	0.01818
B	1件当たり日数	17.8	17.9	16.3	15.6
C	1日当たり点数	2,447	2,896	3,096	3,403
ABC	1人当たり点数	975	1,334	1,199	967

※医療費には調剤費用を含む

※一人当たりは年度内平均1ヶ月による値

図表 15 医療費の3要素(外来) \*1

	外来	本山町	県	同規模	国
A	1人当たり件数	0.70202	0.68245	0.65232	0.66811
B	1件当たり日数	1.5	1.6	1.4	1.6
C	1日当たり点数	1,498	1,470	1,582	1,391
ABC	1人当たり点数	1,579	1,582	1,483	1,458

※医療費には調剤費用を含む

※一人当たりは年度内平均1ヶ月による値

図表 16 医療施設等の状況 \*1 \*2

	被保険者千人あたり			
	病院数	診療所数	病床数	医師数
本山町	1.2	2.3	152.0	9.3
県	0.7	3.0	97.6	11.9
同規模	0.2	3.1	19.9	2.7
国	0.3	3.0	46.8	9.2

\*1 KDB\_地域の全体像の把握

\*2 医療施設調査、医師・歯科医師・薬剤師調査から集計

④ 重症化した生活習慣病（高額・6ヶ月以上入院・人工透析など）

医療費の多くかかっている疾患については、細小(82)分類で入院と外来上位5位までに、高血圧症、糖尿病などの生活習慣病と、その生活習慣病が重症化した慢性腎不全があった。

またこれらの疾患は高額医療とも関連があり、生活習慣病などのリスク因子を減らすことが必要である。(図表17・図表18)

図表 17 医療費が多くかかっている疾病 \*1

順位	入院+外来				入院				外来			
	主傷病名	件数	点数	割合	主傷病名	件数	点数	割合	主傷病名	件数	点数	割合
1位	糖尿病	647件	2,100,031点	7.8%	統合失調症	31件	1,068,121点	10.4%	糖尿病	641件	1,954,331点	11.8%
2位	高血圧症	1046件	1,629,208点	6.1%	脳梗塞	14件	483,516点	4.7%	高血圧症	1044件	1,610,919点	9.7%
3位	統合失調症	271件	1,532,994点	5.7%	脳出血	9件	444,132点	4.3%	関節疾患	384件	1,196,954点	7.2%
4位	関節疾患	385件	1,227,087点	4.6%	肺がん	6件	417,039点	4.1%	慢性腎不全(透析あり)	23件	1,083,783点	6.5%
5位	慢性腎不全(透析あり)	23件	1,083,783点	4.0%	肺炎	3件	292,102点	2.8%	C型肝炎	14件	866,461点	5.2%
6位	C型肝炎	14件	866,461点	3.2%	胆石症	3件	193,129点	1.9%	脂質異常症	486件	820,591点	4.9%
7位	脂質異常症	487件	855,657点	3.2%	前立腺がん	2件	178,463点	1.7%	統合失調症	240件	464,873点	2.8%
8位	脳梗塞	58件	577,686点	2.2%	不整脈	2件	154,469点	1.5%	うつ病	197件	382,249点	2.3%
9位	肺がん	21件	518,153点	1.9%	糖尿病	6件	145,700点	1.4%	骨粗しょう症	147件	337,408点	2.0%
10位	うつ病	199件	512,520点	1.9%	慢性閉塞性肺疾患(COPD)	2件	141,812点	1.4%	気管支喘息	89件	283,740点	1.7%

図表 18 1件当たり医療費300,000円以上のレセプト集計 \*2

順位	主傷病名	レセプト件数	人数	医療費合計
1位	統合失調症、統合失調症型障害及び妄想性障害	28件	5人	9,992,860円
2位	腎不全	23件	2人	10,837,830円
3位	炎症性多発性関節障害	13件	2人	4,421,400円
4位	神経症性障害、ストレス関連障害及び身体表現性障害	12件	1人	4,414,050円
5位	症状、徴候及び異常臨床所見・異常、検査所見で他に分類されないもの	10件	3人	6,222,200円

※レセプト件数順

※最大医療資源傷病名による

\*1 KDB\_疾病別医療費分析（細小（82）分類）より集計

\*2 KDB\_厚生労働省様式（様式 1-1）※基準金額は保険者ごとに任意に設定している金額

図表 19 長期 (6 ヶ月以上) 入院者のレセプト集計 \*1

順位	主傷病名	レセプト件数	人数	医療費合計 (直近レセプト)	【参考】総費用額合計 (直近レセプト費用×入院月数)
1位	統合失調症、統合失調症型障害及び妄想性障害	26 件	3 人	1,051,510 円	281,127,530 円
2位	その他の消化器系の疾患	12 件	2 人	541,760 円	9,149,160 円
3位	症状、徴候及び異常臨床所見・異常、検査所見で他に分類されないもの	10 件	1 人	682,660 円	90,111,120 円
4位	脳内出血	9 件	1 人	559,550 円	13,988,750 円
5位	その他の心疾患	7 件	1 人	411,800 円	21,825,400 円

※該当人数順  
※最大医療資源傷病名による

図表 20 6 ヶ月以上入院しているレセプトの血管病有病状況 \*1

血管病名	有病者数	割合
虚血性心疾患	0 人	0.0%
脳血管疾患	4 人	44.4%
動脈閉塞性疾患	0 人	0.0%

図表 21 人工透析を算定しているレセプト集計 \*2

件数	人工透析患者数	糖尿病有病者数	合計金額
23	2 人	2 人	10,837,830 円

\*1 KDB\_厚生労働省様式 (様式 2-1)

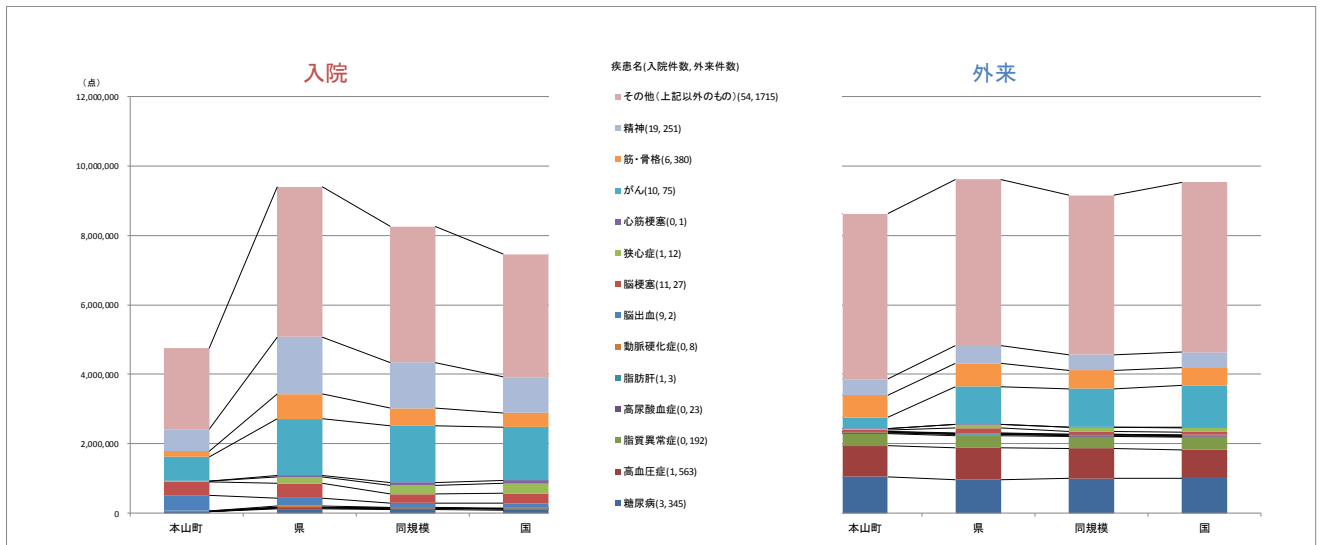
\*2 KDB\_厚生労働省様式 (様式 2-2)

## ⑤ 生活習慣病

生活習慣病について標準化医療費の国との差を見ると、男性は入院で脳出血、脳梗塞、外来では糖尿病、高血圧症、女性で糖尿病が多い。(図表22～図表37)

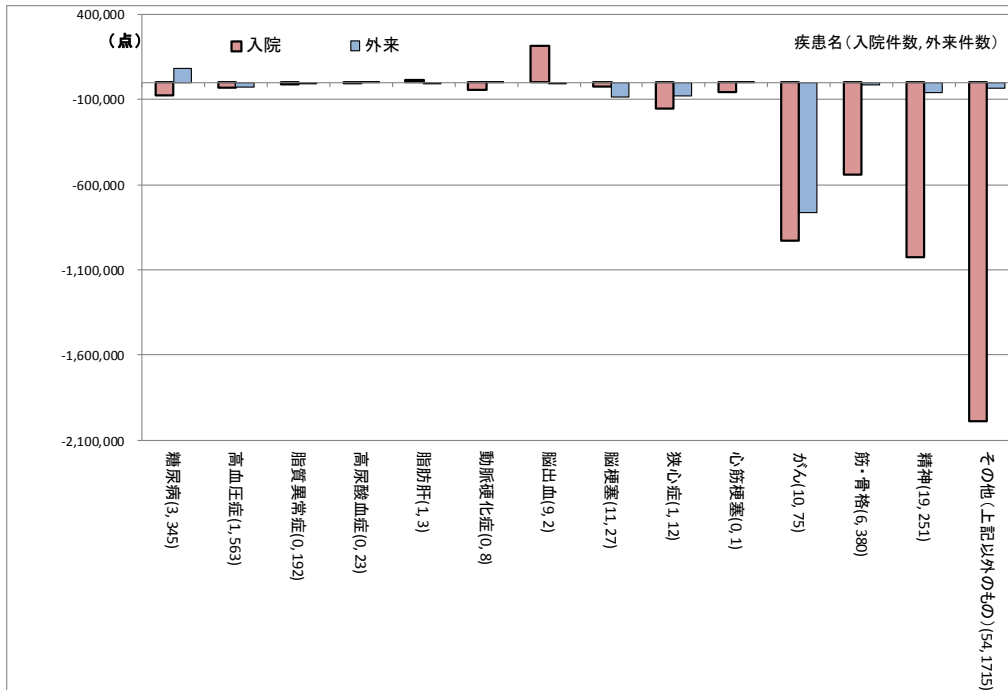
医療費全体を国・県・同規模と比較してみると、男女とも外来医療費が低い傾向にあった。

図表 22 標準化医療費(間接法年齢調整) 男性 \*1

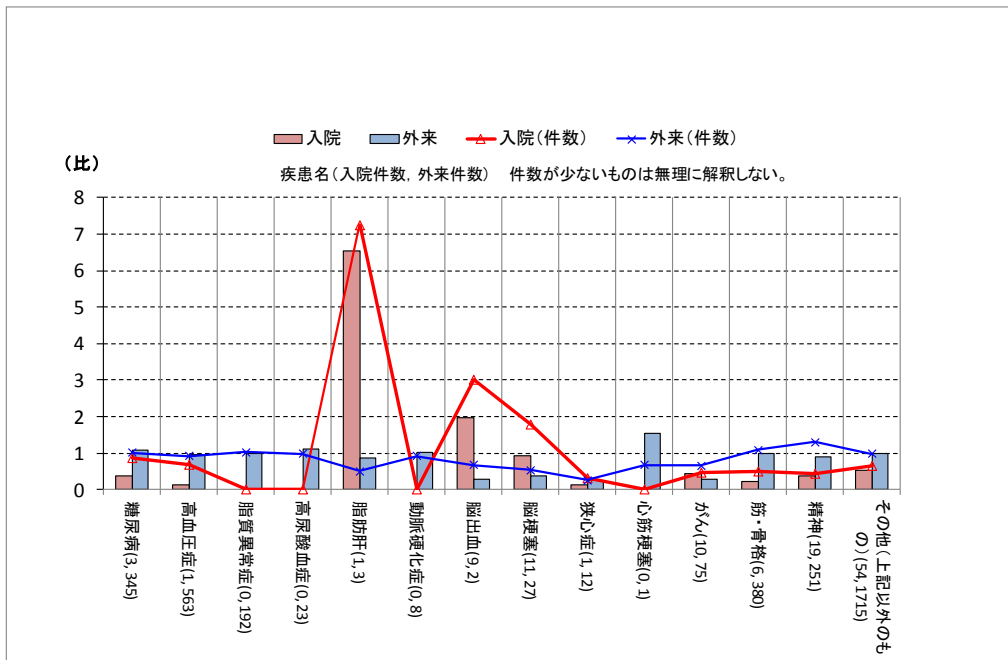


\*1 KDB\_疾病別医療費分析(生活習慣病)より集計

図表 23 標準化医療費の差 県と比較 男性 \*1

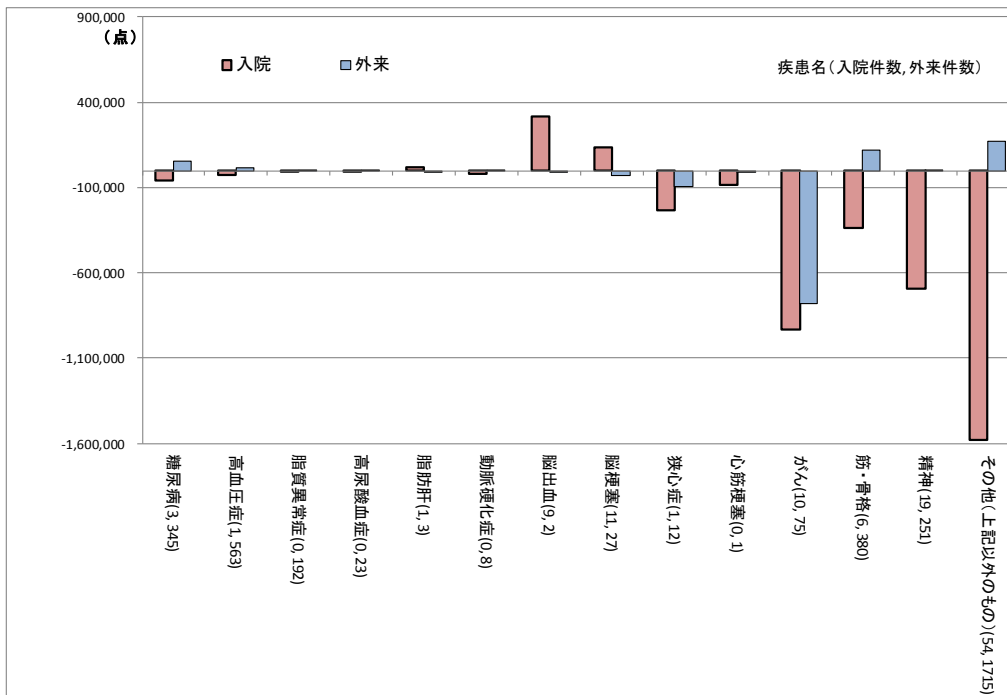


図表 24 標準化医療費の比(地域差指数) 県と比較 男性 \*1

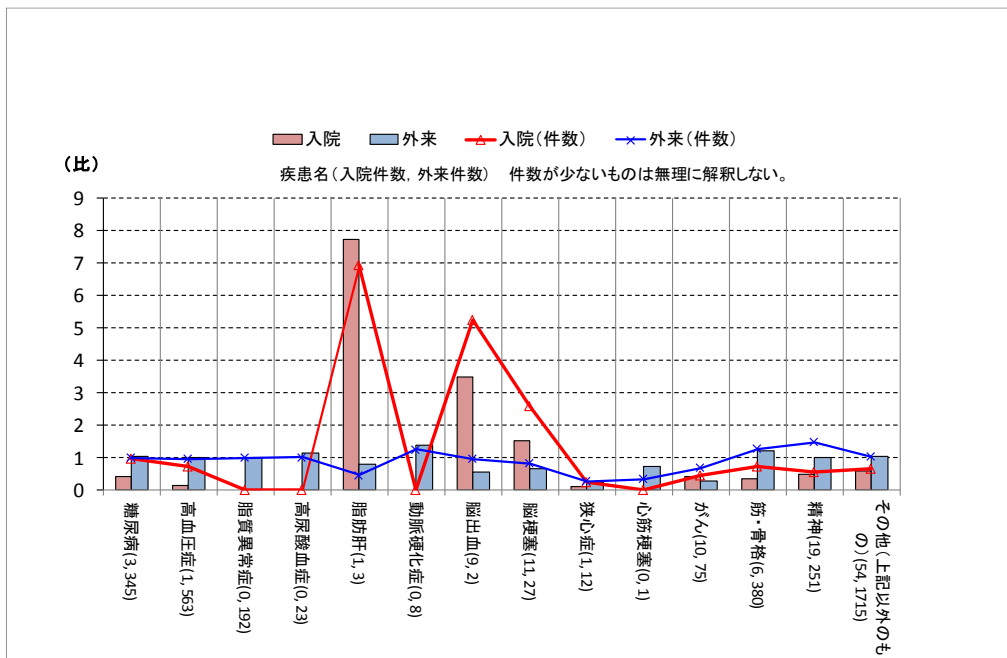


\*1 KDB\_疾病別医療費分析 (生活習慣病) より集計

図表 25 標準化医療費の差 同規模と比較 男性 \*1

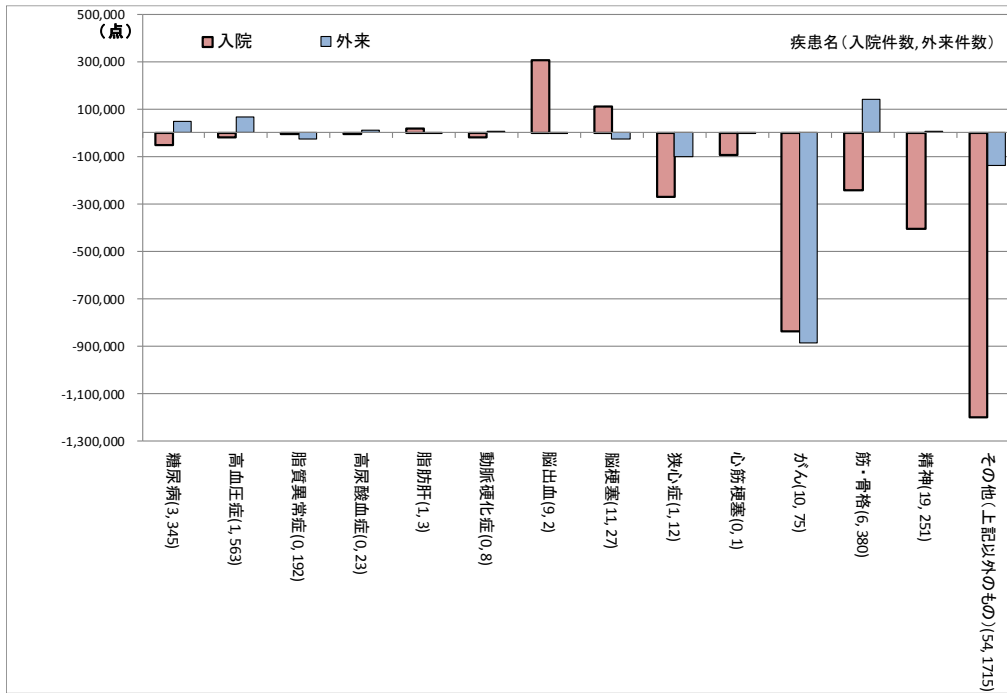


図表 26 標準化医療費の比(地域差指数) 同規模と比較 男性 \*1

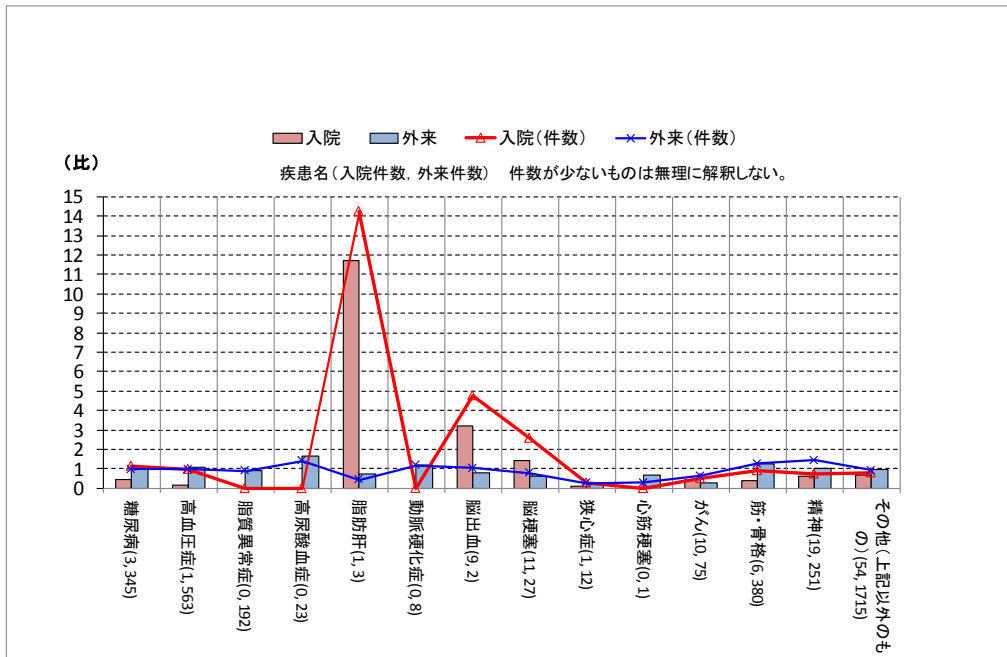


\*1 KDB\_疾病別医療費分析(生活習慣病)より集計

図表 27 標準化医療費の差 国と比較 男性 \*1

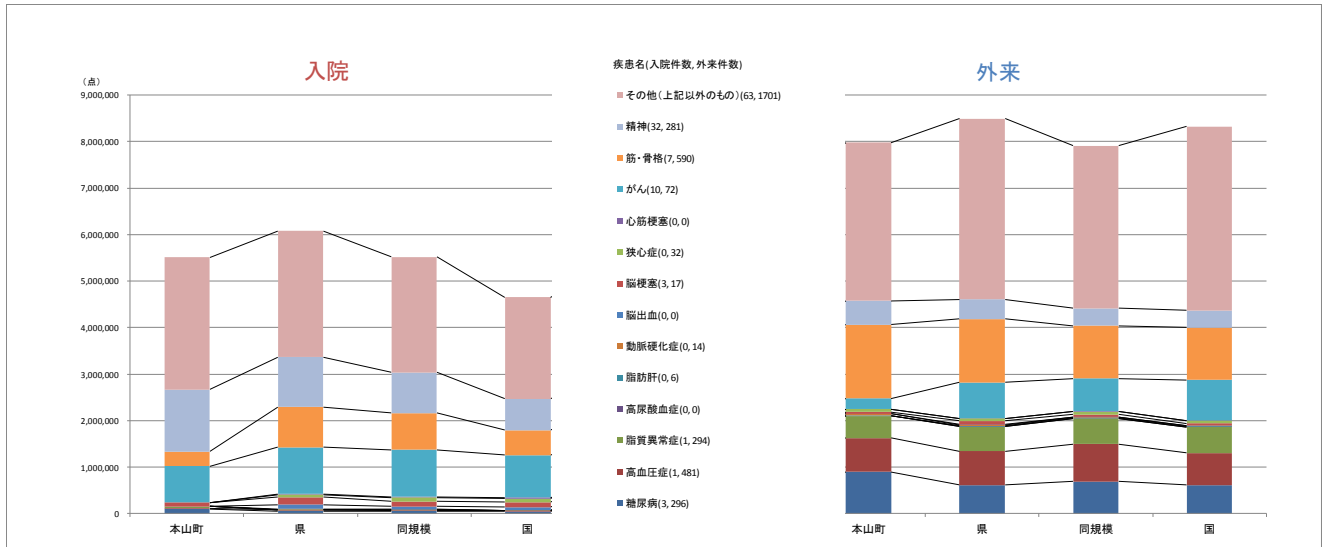


図表 28 標準化医療費の比 (地域差指数) 国と比較 男性 \*1



\*1 KDB\_疾病別医療費分析 (生活習慣病) より集計

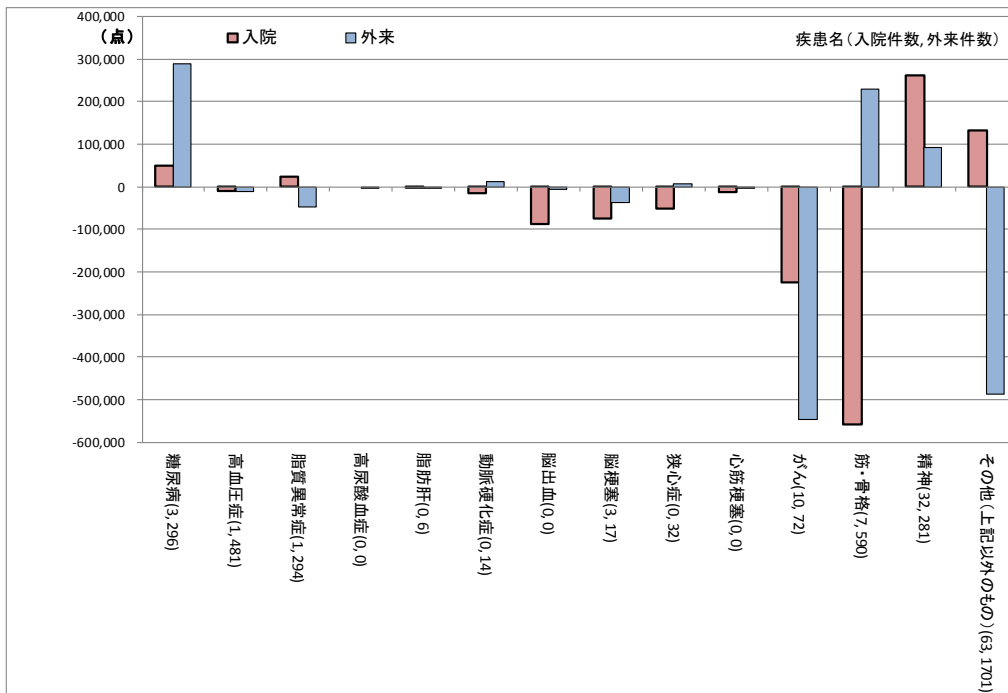
図表 29 標準化医療費 (間接法年齢調整) 女性 \*1



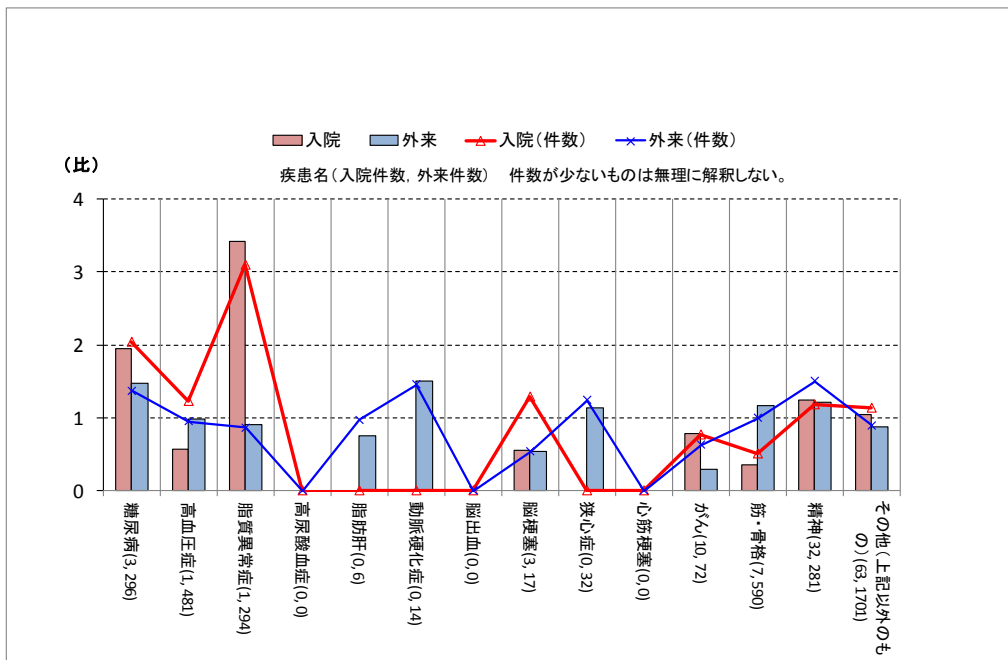
\*1 KDB\_疾病別医療費分析 (生活習慣病) より集計



図表 30 標準化医療費の差 県と比較 女性 \*1

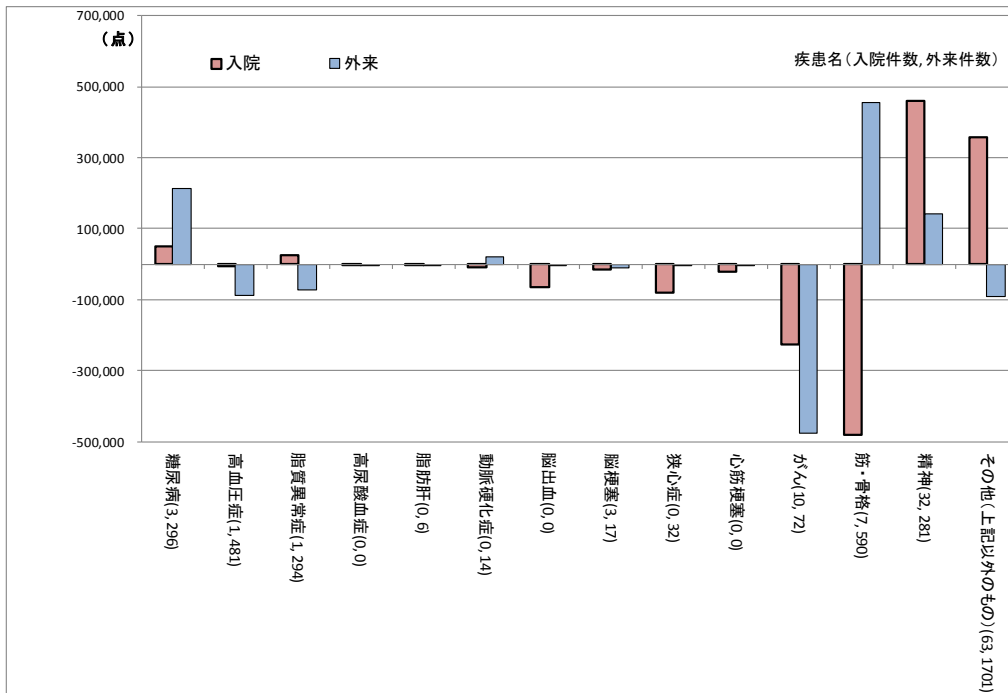


図表 31 標準化医療費の比 (地域差指数) 県と比較 女性 \*1

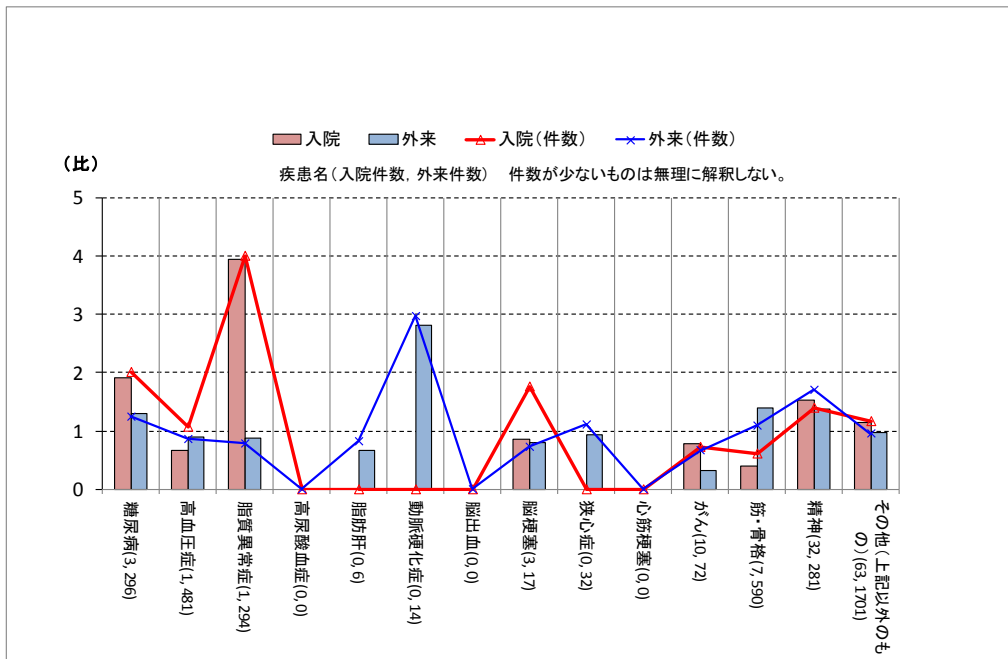


\*1 KDB\_疾病別医療費分析 (生活習慣病) より集計

図表 32 標準化医療費の差 同規模と比較 女性 \*1

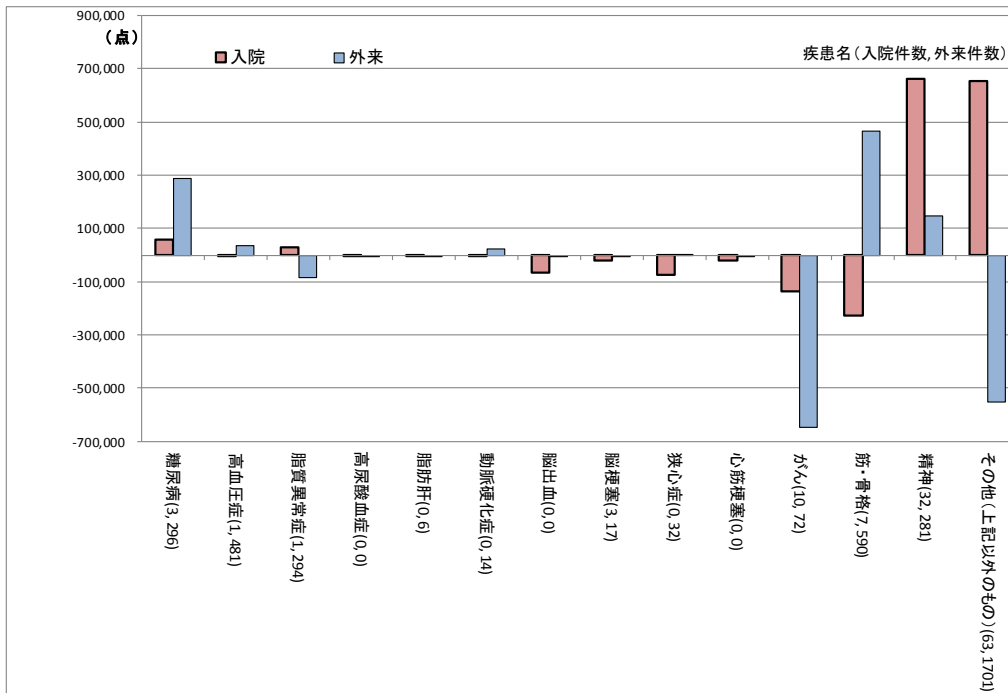


図表 33 標準化医療費の比 (地域差指数) 同規模と比較 女性 \*1

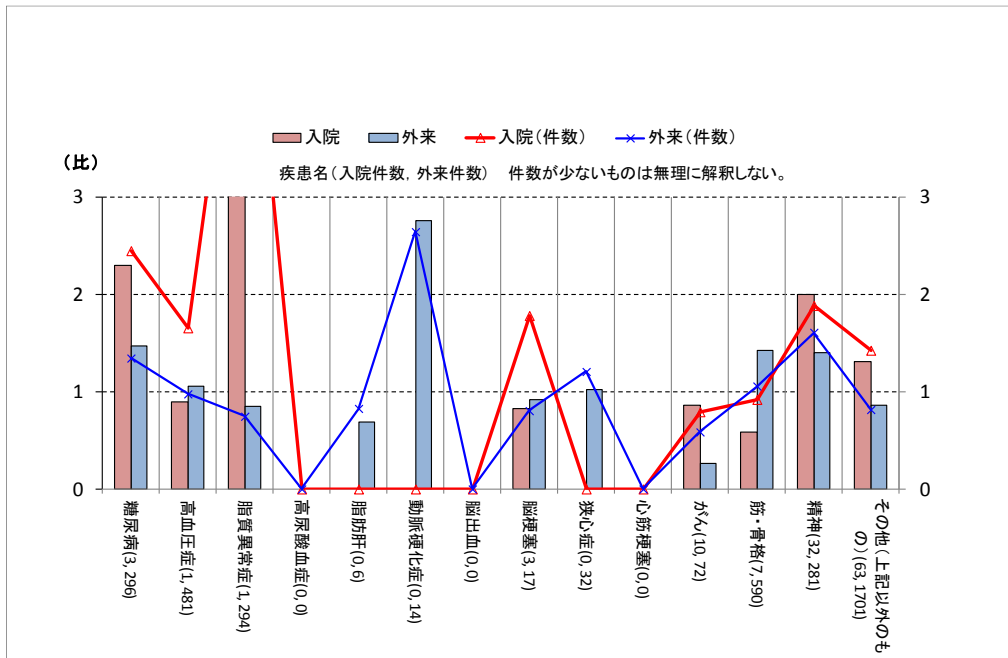


\*1 KDB\_疾病別医療費分析 (生活習慣病) より集計

図表 34 標準化医療費の差 国と比較 女性 \*1



図表 35 標準化医療費の比(地域差指数) 国と比較 女性 \*1



\*1 KDB\_疾病別医療費分析(生活習慣病)より集計

図表 36 慢性腎不全の医療費分析 \*1

入院・外来	性別	疾患名	保険者（地区）			標準化医療費（期待総点数）			標準化医療費（期待総件数）			標準化医療費の差			標準化医療費の比（地域差指数）			標準化比（レセプト件数）		
			被保険者数	レセプト件数	総点数(A)	vs.県(B)	vs.同規模(C)	vs.国(D)	vs.県	vs.同規模	vs.国	vs.県(A-B)	vs.同規模(A-C)	vs.国(A-D)	vs.県(A/B)	vs.同規模(A/C)	vs.国(A/D)	vs.県	vs.同規模	vs.国
入院	男性	慢性腎不全（透析なし）	452	1	26,239	29,900	30,829	25,930	1	1	1	-3,661	-4,590	309	0.88	0.85	1.01	1.41	1.61	1.72
入院	男性	慢性腎不全（透析あり）	452	0	0	263,582	186,342	228,898	4	3	3	-263,582	-186,342	-228,898	0.00	0.00	0.00	0.00	0.00	0.00
入院	女性	慢性腎不全（透析なし）	410	0	0	10,233	12,220	10,536	0	0	0	-10,233	-12,220	-10,536	0.00	0.00	0.00	0.00	0.00	0.00
入院	女性	慢性腎不全（透析あり）	410	0	0	97,890	89,125	92,385	1	1	1	-97,890	-89,125	-92,385	0.00	0.00	0.00	0.00	0.00	0.00
外来	男性	慢性腎不全（透析なし）	452	6	31,676	42,541	71,826	51,813	8	8	7	-10,865	-40,150	-20,137	0.74	0.44	0.61	0.72	0.73	0.87
外来	男性	慢性腎不全（透析あり）	452	23	1,083,783	964,504	794,333	1,007,610	24	20	25	119,279	289,450	76,173	1.12	1.36	1.08	0.97	1.16	0.94
外来	女性	慢性腎不全（透析なし）	410	3	28,607	21,548	25,370	22,929	3	3	3	7,059	3,237	5,678	1.33	1.13	1.25	0.90	0.92	0.93
外来	女性	慢性腎不全（透析あり）	410	0	0	475,329	247,392	397,380	12	6	10	-475,329	-247,392	-397,380	0.00	0.00	0.00	0.00	0.00	0.00

図表 37 慢性閉塞性肺疾患（COPD）等の医療費分析 \*1

入院・外来	性別	疾患名	保険者（地区）			標準化医療費（期待総点数）			標準化医療費（期待総件数）			標準化医療費の差			標準化医療費の比（地域差指数）			標準化比（レセプト件数）		
			被保険者数	レセプト件数	総点数(A)	vs.県(B)	vs.同規模(C)	vs.国(D)	vs.県	vs.同規模	vs.国	vs.県(A-B)	vs.同規模(A-C)	vs.国(A-D)	vs.県(A/B)	vs.同規模(A/C)	vs.国(A/D)	vs.県	vs.同規模	vs.国
入院	男性	肺がん	452	2	94,246	244,706	267,799	232,218	3	3	3	-150,460	-173,553	-137,972	0.39	0.35	0.41	0.63	0.62	0.67
入院	男性	肺炎	452	2	99,880	154,322	140,725	131,341	3	3	3	-54,442	-40,845	-31,461	0.65	0.71	0.76	0.63	0.64	0.78
入院	男性	肺炎腫	452	1	58,951	22,558	13,365	13,716	0	0	0	36,393	45,586	45,235	2.61	4.41	4.30	2.47	2.63	3.43
入院	男性	慢性閉塞性肺疾患（COPD）	452	2	141,812	16,345	18,867	14,274	0	0	0	125,467	122,945	127,538	8.68	7.52	9.93	6.01	4.45	6.17
入院	男性	間質性肺炎	452	1	29,178	33,714	31,200	31,595	1	1	1	-4,536	-2,022	-2,417	0.87	0.94	0.92	1.67	1.82	1.80
入院	女性	肺がん	410	4	322,793	109,588	126,180	95,221	1	1	1	213,205	196,613	227,572	2.95	2.56	3.39	3.22	2.77	3.46
入院	女性	肺炎	410	1	192,222	59,526	58,212	51,488	1	1	1	132,696	134,010	140,734	3.23	3.30	3.73	0.72	0.73	0.90
入院	女性	肺炎腫	410	0	0	1,922	2,272	1,751	0	0	0	-1,922	-2,272	-1,751	0.00	0.00	0.00	0.00	0.00	0.00
入院	女性	慢性閉塞性肺疾患（COPD）	410	0	0	1,942	1,857	2,544	0	0	0	-1,942	-1,857	-2,544	0.00	0.00	0.00	0.00	0.00	0.00
入院	女性	間質性肺炎	410	0	0	16,610	11,151	12,975	0	0	0	-16,610	-11,151	-12,975	0.00	0.00	0.00	0.00	0.00	0.00
外来	男性	肺がん	452	4	28,782	161,490	190,753	217,846	10	10	10	-132,708	-161,971	-189,064	0.18	0.15	0.13	0.41	0.41	0.38
外来	男性	肺炎	452	2	5,259	12,339	8,886	9,833	4	3	3	-7,080	-3,627	-4,574	0.43	0.59	0.53	0.54	0.73	0.65
外来	男性	肺炎腫	452	8	21,169	31,725	32,359	28,316	9	9	8	-10,556	-11,190	-7,147	0.67	0.65	0.75	0.93	0.87	0.96
外来	男性	慢性閉塞性肺疾患（COPD）	452	12	107,898	37,157	46,331	35,151	10	13	10	70,741	61,567	72,747	2.90	2.33	3.07	1.19	0.92	1.20
外来	男性	間質性肺炎	452	3	26,602	22,562	29,684	27,076	3	2	3	4,040	-3,082	-474	1.18	0.90	0.98	1.19	1.25	1.13
外来	女性	肺がん	410	11	72,332	90,315	93,388	110,610	5	6	6	-17,983	-21,056	-38,278	0.80	0.77	0.65	2.13	1.73	1.75
外来	女性	肺炎	410	4	14,177	10,900	6,961	7,367	4	2	2	3,277	7,216	6,810	1.30	2.04	1.92	1.13	1.77	1.62
外来	女性	肺炎腫	410	0	0	3,471	3,891	4,433	1	1	1	-3,471	-3,891	-4,433	0.00	0.00	0.00	0.00	0.00	0.00
外来	女性	慢性閉塞性肺疾患（COPD）	410	0	0	3,819	8,146	7,065	2	2	2	-3,819	-8,146	-7,065	0.00	0.00	0.00	0.00	0.00	0.00
外来	女性	間質性肺炎	410	2	9,947	6,284	11,444	11,130	1	1	2	3,663	-1,497	-1,183	1.58	0.87	0.89	1.55	1.45	1.30

\*1 KDB\_疾病別医療費分析（細小（82）分類）より計算

⑥ 健診情報

健診受診率は男性より女性が高く、年代別では男女とも40歳・50歳代は低いが60歳代から伸びる傾向にある。(図表38・図表39)

特定保健指導では、利用率、終了率とも低い状態にある。(図表40・図表41)

図表 38 性・年齢階級別 特定健診受診率 (法定報告)1 \*1

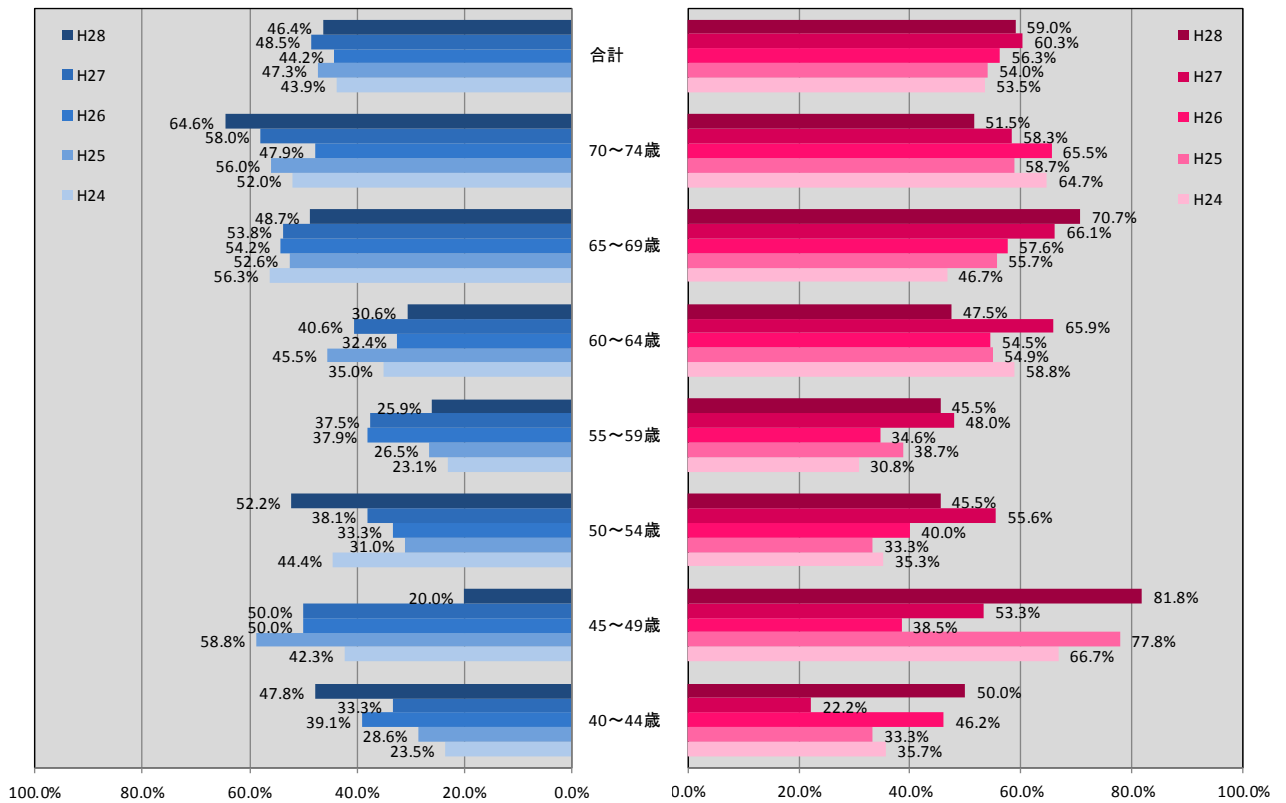
男	H24			H25			H26			H27			H28		
	対象者	受診者	受診率	対象者	受診者	受診率	対象者	受診者	受診率	対象者	受診者	受診率	対象者	受診者	受診率
40～44歳	17	4	23.5%	14	4	28.6%	23	9	39.1%	21	7	33.3%	23	11	47.8%
45～49歳	26	11	42.3%	17	10	58.8%	16	8	50.0%	14	7	50.0%	15	3	20.0%
50～54歳	27	12	44.4%	29	9	31.0%	21	7	33.3%	21	8	38.1%	23	12	52.2%
55～59歳	39	9	23.1%	34	9	26.5%	29	11	37.9%	32	12	37.5%	27	7	25.9%
60～64歳	80	28	35.0%	66	30	45.5%	74	24	32.4%	64	26	40.6%	62	19	30.6%
65～69歳	87	49	56.3%	95	50	52.6%	96	52	54.2%	104	56	53.8%	113	55	48.7%
70～74歳	98	51	52.0%	100	56	56.0%	94	45	47.9%	88	51	58.0%	82	53	64.6%
合計	374	164	43.9%	355	168	47.3%	353	156	44.2%	344	167	48.5%	345	160	46.4%

女	H24			H25			H26			H27			H28		
	対象者	受診者	受診率	対象者	受診者	受診率	対象者	受診者	受診率	対象者	受診者	受診率	対象者	受診者	受診率
40～44歳	14	5	35.7%	15	5	33.3%	13	6	46.2%	9	2	22.2%	8	4	50.0%
45～49歳	6	4	66.7%	9	7	77.8%	13	5	38.5%	15	8	53.3%	11	9	81.8%
50～54歳	17	6	35.3%	9	3	33.3%	10	4	40.0%	9	5	55.6%	11	5	45.5%
55～59歳	26	8	30.8%	31	12	38.7%	26	9	34.6%	25	12	48.0%	22	10	45.5%
60～64歳	85	50	58.8%	71	39	54.9%	55	30	54.5%	44	29	65.9%	40	19	47.5%
65～69歳	105	49	46.7%	115	64	55.7%	125	72	57.6%	127	84	66.1%	123	87	70.7%
70～74歳	119	77	64.7%	109	64	58.7%	110	72	65.5%	96	56	58.3%	97	50	51.5%
合計	372	199	53.5%	359	194	54.0%	352	198	56.3%	325	196	60.3%	312	184	59.0%

\*1 法定報告実績

図表 39 性・年齢階級別 特定健診受診率 (法定報告)2 \*1

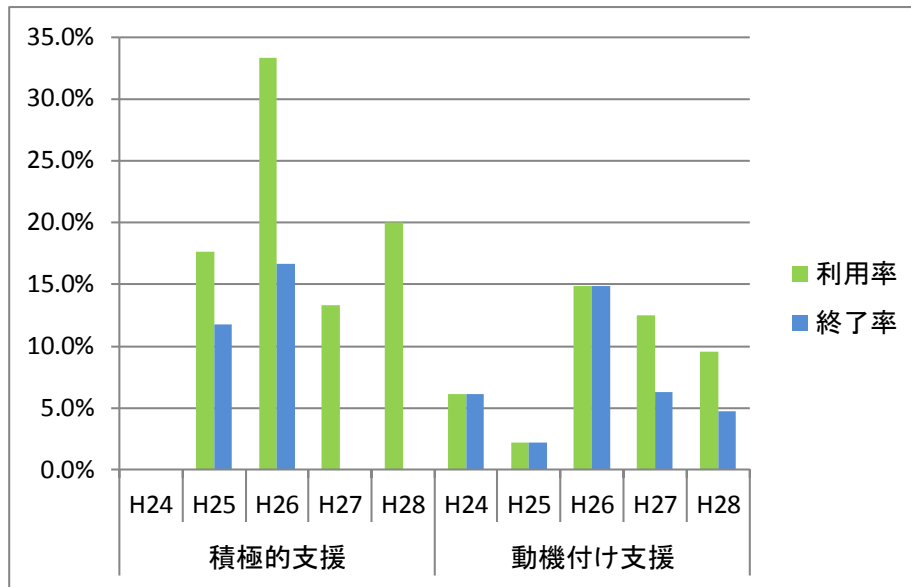


図表 40 特定保健指導実施状況 (法定報告)1 \*1

		対象者	利用者	終了者	利用率	終了率
積極的支援	H24	17	0	0	0.0%	0.0%
	H25	17	3	2	17.6%	11.8%
	H26	12	4	2	33.3%	16.7%
	H27	15	2	0	13.3%	0.0%
	H28	10	2	0	20.0%	0.0%
動機付け支援	H24	49	3	3	6.1%	6.1%
	H25	46	1	1	2.2%	2.2%
	H26	47	7	7	14.9%	14.9%
	H27	48	6	3	12.5%	6.3%
	H28	42	4	2	9.5%	4.8%

\*1 法定報告実績

図表 41 特定保健指導実施状況 (法定報告)2 \*1



\*1 法定報告実績

⑦ 生活習慣病予備群:メタボ・有所見項目

健診受診者のうちメタボに該当となるのは男性が多い。(図表42)

健診有所見者状況の標準化比(全国)について、男性ではHbA1c、女性ではBMI、中性脂肪、HbA1cが多い。LDLコレステロールは、男女ともに低い。(図表43～図表45)



図表 42 メタボリックシンドローム該当者・予備群の状況 \*1

男性				40～74歳			40歳代			50歳代			60歳代			70～74歳			(再)65～74歳			
				人数	割合(%) ※1	割合(%) ※2	人数	割合(%) ※1	割合(%) ※2	人数	割合(%) ※1	割合(%) ※2	人数	割合(%) ※1	割合(%) ※2	人数	割合(%) ※1	割合(%) ※2	人数	割合(%) ※1	割合(%) ※2	
健診対象者数				345			38			50			175			82			195			
健診受診者数				160	46.4		14	36.8		19	0.4		74	42.3		53	64.6		108	55.4		
腹囲(85cm以上)				83	51.9		5	35.7		9	0.5		42	56.8		27	50.9		57	52.8		
(再) 腹囲該当者の 有所見重複状況	腹囲のみ該当者			6	3.8	7.2	2	14.3	40.0	1	0.1	0.1	2	2.7	4.8	1	1.9	3.7	2	1.9	3.5	
	予備群	高血糖	高血圧	脂質異常																		
		●			5	3.1	6.0	0	0.0	0.0	1	0.1	0.1	4	5.4	9.5	0	0.0	0.0	3	2.8	5.3
			●		21	13.1	25.3	0	0.0	0.0	1	0.1	0.1	11	14.9	26.2	9	17.0	33.3	17	15.7	29.8
				●	2	1.3	2.4	0	0.0	0.0	0	0.0	0.0	1	1.4	2.4	1	1.9	3.7	1	0.9	1.8
	計			28	17.5	33.7	0	0.0	0.0	2	0.1	0.2	16	21.6	38.1	10	18.9	37.0	21	19.4	36.8	
	該当者	●	●		16	10.0	19.3	0	0.0	0.0	1	0.1	0.1	10	13.5	23.8	5	9.4	18.5	11	10.2	19.3
		●		●	3	1.9	3.6	0	0.0	0.0	0	0.0	0.0	1	1.4	2.4	2	3.8	7.4	3	2.8	5.3
			●	●	17	10.6	20.5	2	14.3	40.0	4	0.2	0.4	6	8.1	14.3	5	9.4	18.5	10	9.3	17.5
		●	●	●	13	8.1	15.7	1	7.1	20.0	1	0.1	0.1	7	9.5	16.7	4	7.5	14.8	10	9.3	17.5
計			49	30.6	59.0	3	21.4	60.0	6	0.3	0.7	24	32.4	57.1	16	30.2	59.3	34	31.5	59.6		

女性				40～74歳			40歳代			50歳代			60歳代			70～74歳			(再)65～74歳			
				人数	割合(%) ※1	割合(%) ※2	人数	割合(%) ※1	割合(%) ※2	人数	割合(%) ※1	割合(%) ※2	人数	割合(%) ※1	割合(%) ※2	人数	割合(%) ※1	割合(%) ※2	人数	割合(%) ※1	割合(%) ※2	
健診対象者数				312			19			33			163			97			220			
健診受診者数				184	59.0		13	68.4		15	0.5		106	65.0		50	51.5		137	62.3		
腹囲(90cm以上)				39	21.2		1	7.7		3	0.2		26	24.5		9	18.0		32	23.4		
(再) 腹囲該当者の 有所見重複状況	腹囲のみ該当者			2	1.1	5.1	0	0.0	0.0	0	0.0	0.0	2	1.9	7.7	0	0.0	0.0	2	1.5	6.3	
	予備群	高血糖	高血圧	脂質異常																		
		●			0	0.0	0.0	0	0.0	0.0	0	0.0	0.0	0	0.0	0.0	0	0.0	0.0	0	0.0	0.0
			●		6	3.3	15.4	0	0.0	0.0	1	0.1	0.3	4	3.8	15.4	1	2.0	11.1	5	3.6	15.6
				●	6	3.3	15.4	1	7.7	100.0	0	0.0	0.0	4	3.8	15.4	1	2.0	11.1	5	3.6	15.6
	計			12	6.5	30.8	1	7.7	100.0	1	0.1	0.3	8	7.5	30.8	2	4.0	22.2	10	7.3	31.3	
	該当者	●	●		7	3.8	17.9	0	0.0	0.0	2	0.1	0.7	4	3.8	15.4	1	2.0	11.1	5	3.6	15.6
		●		●	1	0.5	2.6	0	0.0	0.0	0	0.0	0.0	0	0.0	0.0	1	2.0	11.1	1	0.7	3.1
			●	●	10	5.4	25.6	0	0.0	0.0	0	0.0	0.0	7	6.6	26.9	3	6.0	33.3	8	5.8	25.0
		●	●	●	7	3.8	17.9	0	0.0	0.0	0	0.0	0.0	5	4.7	19.2	2	4.0	22.2	6	4.4	18.8
計			25	13.6	64.1	0	0.0	0.0	2	0.1	0.7	16	15.1	61.5	7	14.0	77.8	20	14.6	62.5		

※1 分母は健診受診者数で割合を表示(ただし、健診受診者数欄は分母を被保険者数で受診率を表示)

※2 分母は腹囲基準値以上者数で割合を表示

図表 43 健診有所見者状況 1 \*1

性別	受診者	摂取エネルギーの過剰																									
		BMI					腹囲					中性脂肪					ALT(GPT)					HDLコレステロール					
		25以上	割合(%)	年齢調整(%)	標準化比(全国)	標準化比(県)	85以上	割合(%)	年齢調整(%)	標準化比(全国)	標準化比(県)	150以上	割合(%)	年齢調整(%)	標準化比(全国)	標準化比(県)	31以上	割合(%)	年齢調整(%)	標準化比(全国)	標準化比(県)	40未満	割合(%)	年齢調整(%)	標準化比(全国)	標準化比(県)	
40~64歳	全国	1,184,726	416,283	35.1%	35.1%	100(基準)	*95.2	593,885	50.1%	50.1%	100(基準)	*92.3	384,226	32.4%	32.4%	100(基準)	*86.6	331,237	28.0%	28.0%	100(基準)	*92.5	105,614	8.9%	8.9%	100(基準)	92.7
	県	7,065	2,590	36.7%	36.8%	*105.0	100(基準)	3,863	54.7%	54.3%	*108.4	100(基準)	2,632	37.3%	37.5%	*115.4	100(基準)	2,077	29.4%	30.1%	*108.1	100(基準)	673	9.5%	9.6%	107.9	100(基準)
	地域(地区)	52	21	40.4%	33.6%	115.4	110.4	26	50.0%	43.0%	99.9	92.1	17	32.7%	29.6%	101.1	87.1	18	34.6%	35.3%	124.0	113.6	6	11.5%	8.0%	129.3	117.7
65~74歳	全国	2,232,094	628,775	28.2%	28.2%	100(基準)	*91.1	1,120,366	50.2%	50.2%	100(基準)	*92.4	580,093	26.0%	26.0%	100(基準)	*86.4	367,889	16.5%	16.5%	100(基準)	*96.0	189,769	8.5%	8.5%	100(基準)	*82.3
	県	13,885	4,305	31.0%	30.9%	*109.7	100(基準)	7,555	54.4%	54.4%	*108.2	100(基準)	4,192	30.2%	30.1%	*115.7	100(基準)	2,399	17.3%	17.2%	*104.2	100(基準)	1,432	10.3%	10.4%	*121.4	100(基準)
	地域(地区)	108	35	32.4%	32.4%	115.0	104.7	57	52.8%	52.8%	105.2	97.1	29	26.9%	26.9%	103.3	89.3	15	13.9%	13.9%	84.3	81.0	11	10.2%	10.2%	119.8	98.3
総数	全国	3,416,820	1,045,058	30.6%	30.6%	100(基準)	*92.7	1,714,251	50.2%	50.2%	100(基準)	*92.3	964,319	28.2%	28.2%	100(基準)	*86.5	699,126	20.5%	20.5%	100(基準)	*94.4	295,383	8.6%	8.6%	100(基準)	*85.6
	県	20,950	6,895	32.9%	33.0%	*107.9	100(基準)	11,418	54.5%	54.4%	*108.3	100(基準)	6,824	32.6%	32.6%	*115.6	100(基準)	4,476	21.4%	21.6%	*105.9	100(基準)	2,105	10.0%	10.1%	*116.8	100(基準)
	地域(地区)	160	56	35.0%	32.8%	115.2	106.8	83	51.9%	49.4%	103.5	95.5	46	28.8%	27.8%	102.5	88.5	33	20.6%	21.3%	102.1	96.0	17	10.6%	9.4%	123.0	104.4
40~64歳	全国	1,531,823	298,576	19.5%	19.5%	100(基準)	*87.3	228,251	14.9%	14.9%	100(基準)	*79.4	218,570	14.3%	14.3%	100(基準)	*73.9	143,592	9.4%	9.4%	100(基準)	100.8	23,186	1.5%	1.5%	100(基準)	88.3
	県	8,640	1,948	22.5%	22.5%	*114.6	100(基準)	1,660	19.2%	19.0%	*126.0	100(基準)	1,727	20.0%	19.4%	*135.4	100(基準)	825	9.5%	9.3%	99.2	100(基準)	147	1.7%	1.7%	113.3	100(基準)
	地域(地区)	47	12	25.5%	26.9%	131.0	113.9	7	14.9%	14.0%	100.4	79.1	8	17.0%	15.7%	120.2	87.6	3	6.4%	6.0%	68.6	68.2	1	2.1%	1.4%	140.4	125.0
65~74歳	全国	2,949,777	622,852	21.1%	21.1%	100(基準)	*90.6	548,078	18.6%	18.6%	100(基準)	*85.3	508,699	17.2%	17.2%	100(基準)	*75.3	246,431	8.4%	8.4%	100(基準)	*108.6	57,702	2.0%	2.0%	100(基準)	*72.2
	県	18,858	4,394	23.3%	23.3%	*110.4	100(基準)	4,104	21.8%	21.8%	*117.2	100(基準)	4,322	22.9%	22.9%	*132.9	100(基準)	1,453	7.7%	7.7%	*92.1	100(基準)	510	2.7%	2.7%	*138.5	100(基準)
	地域(地区)	137	43	31.4%	30.1%	*149.2	135.6	32	23.4%	22.4%	127.0	108.7	41	29.9%	30.3%	*173.3	130.8	13	9.5%	8.9%	111.7	122.2	3	2.2%	2.2%	114.0	83.0
総数	全国	4,481,600	921,428	20.6%	20.6%	100(基準)	*89.6	776,329	17.3%	17.3%	100(基準)	*83.6	727,269	16.2%	16.2%	100(基準)	*74.9	390,023	8.7%	8.7%	100(基準)	*105.8	80,888	1.8%	1.8%	100(基準)	*75.8
	県	27,498	6,342	23.1%	23.0%	*111.6	100(基準)	5,764	21.0%	20.8%	*119.6	100(基準)	6,049	22.0%	21.7%	*133.6	100(基準)	2,278	8.3%	8.3%	*94.5	100(基準)	657	2.4%	2.4%	*131.9	100(基準)
	地域(地区)	184	55	29.9%	29.0%	*144.8	130.2	39	21.2%	19.5%	121.2	101.9	49	26.6%	25.3%	*161.7	121.0	16	8.7%	7.9%	99.9	106.4	4	2.2%	1.9%	119.6	90.6

\*1 KDB\_厚生労働省様式(様式 6-2~7) 健診有所見者状況(男女別・年代別)より計算

図表 44 健診有所見者状況 2 \*1

性別	受診者	血管を傷つける																										
		血糖					HbA1c					尿酸					収縮期血圧					拡張期血圧						
		100以上	割合(%)	年齢調整(%)	標準化比(全国)	標準化比(県)	5.6以上	割合(%)	年齢調整(%)	標準化比(全国)	標準化比(県)	7.0以上	割合(%)	年齢調整(%)	標準化比(全国)	標準化比(県)	130以上	割合(%)	年齢調整(%)	標準化比(全国)	標準化比(県)	85以上	割合(%)	年齢調整(%)	標準化比(全国)	標準化比(県)		
男性	40~64歳	全国	1,184,726	284,831	24.0%	24.0%	100(基準)	*7.651.7	541,091	45.7%	45.7%	100(基準)	*84.0	181,890	15.4%	15.4%	100(基準)	*65.9	475,964	40.2%	40.2%	100(基準)	97.8	335,036	28.3%	28.3%	100(基準)	*93.6
男性	40~64歳	県	7,065	23	0.3%	0.3%	*1.3	100(基準)	3,959	56.0%	54.7%	*119.0	100(基準)	1,629	23.1%	23.3%	*151.7	100(基準)	3,001	42.5%	41.1%	102.3	100(基準)	2,165	30.6%	30.1%	*106.8	100(基準)
男性	40~64歳	地域(地区)	52	0	0.0%	0.0%	*0.0	0.0	35	67.3%	63.5%	*147.7	122.6	8	15.4%	15.3%	100.2	65.9	24	46.2%	40.5%	115.1	112.6	16	30.8%	27.9%	109.7	103.1
男性	65~74歳	全国	2,232,094	681,387	30.5%	30.5%	100(基準)	*18.443.3	1,363,637	61.1%	61.1%	100(基準)	*93.4	288,919	12.9%	12.9%	100(基準)	*64.4	1,211,406	54.3%	54.3%	100(基準)	102.1	489,967	22.0%	22.0%	100(基準)	*96.3
男性	65~74歳	県	13,885	23	0.2%	0.2%	*0.5	100(基準)	9,069	65.3%	65.4%	*107.0	100(基準)	2,797	20.1%	20.1%	*155.3	100(基準)	7,376	53.1%	53.2%	98.0	100(基準)	3,190	23.0%	22.8%	*103.8	100(基準)
男性	65~74歳	地域(地区)	108	0	0.0%	0.0%	*0.0	0.0	78	72.2%	72.2%	118.2	110.5	18	16.7%	16.7%	128.8	83.0	57	52.8%	52.8%	97.2	99.3	27	25.0%	25.0%	113.9	109.7
男性	総数	全国	3,416,820	966,218	28.3%	28.3%	100(基準)	*13.047.5	1,904,728	55.7%	55.7%	100(基準)	*90.6	470,809	13.8%	13.8%	100(基準)	*65.0	1,687,370	49.4%	49.4%	100(基準)	100.8	825,003	24.1%	24.1%	100(基準)	*95.2
男性	総数	県	20,950	46	0.2%	0.2%	*0.8	100(基準)	13,028	62.2%	61.7%	*110.4	100(基準)	4,426	21.1%	21.2%	*154.0	100(基準)	10,377	49.5%	49.0%	99.2	100(基準)	5,355	25.6%	25.3%	*105.0	100(基準)
男性	総数	地域(地区)	160	0	0.0%	0.0%	*0.0	0.0	113	70.6%	69.2%	*126.0	114.0	26	16.3%	16.2%	118.4	76.8	81	50.6%	48.5%	101.9	102.9	43	26.9%	26.0%	112.3	107.1
女性	40~64歳	全国	1,531,823	197,882	12.9%	12.9%	100(基準)	*11.795.7	677,285	44.2%	44.2%	100(基準)	*81.5	23,092	1.5%	1.5%	100(基準)	*59.7	452,304	29.5%	29.5%	100(基準)	102.7	219,826	14.4%	14.4%	100(基準)	97.2
女性	40~64歳	県	8,640	10	0.1%	0.1%	*0.8	100(基準)	4,921	57.0%	54.5%	*122.8	100(基準)	225	2.6%	2.6%	*167.6	100(基準)	2,627	30.4%	29.0%	97.4	100(基準)	1,317	15.2%	14.8%	102.9	100(基準)
女性	40~64歳	地域(地区)	47	0	0.0%	0.0%	*0.0	0.0	30	63.8%	65.6%	*146.2	118.0	3	6.4%	6.5%	*427.1	249.2	13	27.7%	26.4%	94.9	96.2	7	14.9%	13.0%	104.2	100.7
女性	65~74歳	全国	2,949,777	564,205	19.1%	19.1%	100(基準)	*24.035.4	1,798,515	61.0%	61.0%	100(基準)	*89.0	57,306	1.9%	1.9%	100(基準)	*68.0	1,463,396	49.6%	49.6%	100(基準)	*105.8	426,458	14.5%	14.5%	100(基準)	103.1
女性	65~74歳	県	18,858	15	0.1%	0.1%	*0.4	100(基準)	12,915	68.5%	68.5%	*112.4	100(基準)	538	2.9%	2.9%	*147.1	100(基準)	8,834	46.8%	46.9%	*94.5	100(基準)	2,649	14.0%	14.0%	97.0	100(基準)
女性	65~74歳	地域(地区)	137	0	0.0%	0.0%	*0.0	0.0	102	74.5%	74.4%	*127.7	108.9	4	2.9%	2.8%	153.4	104.6	62	45.3%	45.0%	92.4	97.7	12	8.8%	7.2%	59.5	61.1
女性	総数	全国	4,481,600	762,087	17.0%	17.0%	100(基準)	*19.139.5	2,475,800	55.2%	55.2%	100(基準)	*86.9	80,398	1.8%	1.8%	100(基準)	*65.5	1,915,700	42.7%	42.7%	100(基準)	*105.1	646,284	14.4%	14.4%	100(基準)	101.1
女性	総数	県	27,498	25	0.1%	0.1%	*0.5	100(基準)	17,836	64.9%	63.7%	*115.1	100(基準)	763	2.8%	2.8%	*152.6	100(基準)	11,461	41.7%	40.8%	*95.2	100(基準)	3,966	14.4%	14.3%	98.9	100(基準)
女性	総数	地域(地区)	184	0	0.0%	0.0%	*0.0	0.0	132	71.7%	71.4%	*127.3	110.9	7	3.8%	4.0%	211.4	139.2	75	40.8%	38.6%	92.9	97.4	19	10.3%	9.2%	70.7	71.4

\*1 KDB\_厚生労働省様式(様式 6-2~7) 健診有所見者状況(男女別・年代別)より計算

図表 45 健診有所見者状況<sup>\*1</sup>

	性別	受診者	内臓脂肪症候群以外の動脈硬化要因					臓器障害(※は詳細検査)														
			LDLコレステロール					クレアチニン				心電図※				眼底検査※						
			120以上	割合(%)	年齢調整(%)	標準化比(全国)	標準化比(県)	1.3以上	割合(%)	年齢調整(%)	標準化比(全国)	標準化比(県)	検査あり	割合(%)	年齢調整(%)	標準化比(全国)	標準化比(県)	検査あり	割合(%)	年齢調整(%)	標準化比(全国)	標準化比(県)
40~64歳	全国	1,184,726	615,414	51.9%	51.9%	100(基準)	*113.0	9,652	0.8%	0.8%	100(基準)	*67.4	179,965	15.2%	15.2%	100(基準)	*3,127.2	186,674	15.8%	15.8%	100(基準)	*7,478.3
	県	7,065	3,227	45.7%	46.1%	*88.5	100(基準)	92	1.3%	1.2%	*148.3	100(基準)	35	0.5%	0.5%	*3.2	100(基準)	15	0.2%	0.2%	*1.3	100(基準)
	地域(地区)	52	17	32.7%	38.0%	63.1	71.1	0	0.0%	0.0%	0.0	0.0	0	0.0%	0.0%	*0.0	0.0	0	0.0%	0.0%	*0.0	0.0
65~74歳	全国	2,232,094	1,008,918	45.2%	45.2%	100(基準)	*114.9	50,455	2.3%	2.3%	100(基準)	*81.6	473,748	21.2%	21.2%	100(基準)	*4,133.8	313,015	14.0%	14.0%	100(基準)	*7,518.0
	県	13,885	5,478	39.5%	39.3%	*87.1	100(基準)	380	2.7%	2.8%	*122.5	100(基準)	71	0.5%	0.5%	*2.4	100(基準)	26	0.2%	0.2%	*1.3	100(基準)
	地域(地区)	108	35	32.4%	32.4%	71.7	82.4	3	2.8%	2.8%	122.9	100.3	0	0.0%	0.0%	*0.0	0.0	0	0.0%	0.0%	*0.0	0.0
総数	全国	3,416,820	1,624,332	47.5%	47.5%	100(基準)	*114.2	60,107	1.8%	1.8%	100(基準)	*78.8	653,713	19.1%	19.1%	100(基準)	*3,801.4	499,689	14.6%	14.6%	100(基準)	*7,503.5
	県	20,950	8,705	41.6%	41.7%	*87.6	100(基準)	472	2.3%	2.2%	*126.8	100(基準)	106	0.5%	0.5%	*2.6	100(基準)	41	0.2%	0.2%	*1.3	100(基準)
	地域(地区)	160	52	32.5%	34.4%	*68.6	78.3	3	1.9%	1.8%	104.5	82.3	0	0.0%	0.0%	*0.0	0.0	0	0.0%	0.0%	*0.0	0.0
	女性	受診者	内臓脂肪症候群以外の動脈硬化要因					臓器障害(※は詳細検査)														
			LDLコレステロール					クレアチニン				心電図※				眼底検査※						
			120以上	割合(%)	年齢調整(%)	標準化比(全国)	標準化比(県)	1.3以上	割合(%)	年齢調整(%)	標準化比(全国)	標準化比(県)	検査あり	割合(%)	年齢調整(%)	標準化比(全国)	標準化比(県)	検査あり	割合(%)	年齢調整(%)	標準化比(全国)	標準化比(県)
40~64歳	全国	1,531,823	857,720	56.0%	56.0%	100(基準)	*106.1	1,904	0.1%	0.1%	100(基準)	101.8	190,566	12.4%	12.4%	100(基準)	*3,122.9	213,433	13.9%	13.9%	100(基準)	*7,568.2
	県	8,640	4,697	54.4%	52.7%	*94.2	100(基準)	11	0.1%	0.1%	98.2	100(基準)	35	0.4%	0.4%	*3.2	100(基準)	16	0.2%	0.2%	*1.3	100(基準)
	地域(地区)	47	14	29.8%	29.7%	*53.5	*57.1	0	0.0%	0.0%	0.0	*0.0	0	0.0%	0.0%	*0.0	0.0	0	0.0%	0.0%	*0.0	0.0
65~74歳	全国	2,949,777	1,706,893	57.9%	57.9%	100(基準)	*108.8	7,390	0.3%	0.3%	100(基準)	*63.5	469,414	15.9%	15.9%	100(基準)	*5,166.9	345,953	11.7%	11.7%	100(基準)	*15,822.9
	県	18,858	10,035	53.2%	53.1%	*91.9	100(基準)	74	0.4%	0.4%	*157.4	100(基準)	58	0.3%	0.3%	*1.9	100(基準)	14	0.1%	0.1%	*0.6	100(基準)
	地域(地区)	137	45	32.8%	32.7%	*56.2	*61.0	0	0.0%	0.0%	0.0	0.0	0	0.0%	0.0%	*0.0	0.0	0	0.0%	0.0%	*0.0	0.0
総数	全国	4,481,600	2,564,613	57.2%	57.2%	100(基準)	*108.0	9,294	0.2%	0.2%	100(基準)	*68.5	659,980	14.7%	14.7%	100(基準)	*4,397.6	559,386	12.5%	12.5%	100(基準)	*11,420.4
	県	27,498	14,732	53.6%	53.0%	*92.6	100(基準)	85	0.3%	0.3%	*146.0	100(基準)	93	0.3%	0.3%	*2.3	100(基準)	30	0.1%	0.1%	*0.9	100(基準)
	地域(地区)	184	59	32.1%	31.7%	*55.6	*60.0	0	0.0%	0.0%	0.0	0.0	0	0.0%	0.0%	*0.0	0.0	0	0.0%	0.0%	*0.0	0.0

\*1 KDB\_厚生労働省様式(様式6-2~7) 健診有所見者状況(男女別・年代別)より計算

## ⑧ 不適切な生活習慣：問診

質問票調査の状況から全国と比べた標準化で有意に高いものについて、男性(40～74歳)では週3回以上夕食後間食、1日の飲酒量(3合以上)であった。女性(40～74歳)では、有意に高いものは改善意欲ありのみであったが、有意差が見られないものでは、毎日飲酒、時々飲酒、1日の飲酒量(3合以上)が高かった。(図表47・図表49)

図表 46 質問票調査の状況 男性(年代別)\*1

生活習慣等	40~64歳												65~74歳											
	総人数	該当者割合					年齢調整割合			標準化比 vs.			総人数	該当者割合					年齢調整割合			標準化比 vs.		
		地域	地域	同規模	県	全国	地域	同規模	県	全国(基準)	同規模(=100)	県(=100)		全国(=100)	地域	地域	同規模	県	全国	地域	同規模	県	全国(基準)	同規模(=100)
服薬_高血圧症	52	25.0%	24.8%	25.1%	22.5%	23.2%	22.8%	23.2%	22.5%	108.8	106.6	110.7	108	45.4%	49.0%	46.9%	46.3%	45.4%	49.3%	47.1%	46.3%	92.1	96.4	98
服薬_糖尿病	52	9.6%	7.9%	8.1%	6.3%	8.5%	7.3%	7.6%	6.3%	130.8	128.4	151.3	108	14.8%	14.2%	13.2%	12.3%	14.8%	14.3%	13.3%	12.3%	103.8	111.6	120.1
服薬_脂質異常症	52	9.6%	13.4%	10.3%	12.2%	8.9%	12.5%	9.7%	12.2%	76	98.9	78.8	108	7.4%	21.2%	15.9%	22.4%	7.4%	21.2%	15.9%	22.4%	*34.9	*46.5	*33.1
既往歴_脳卒中	52	1.9%	2.2%	2.1%	2.4%	1.3%	2.0%	2.0%	2.4%	95.1	94.6	80.3	108	4.6%	5.5%	5.1%	5.6%	4.6%	5.7%	5.2%	5.6%	81.8	89.8	82.3
既往歴_心臓病	52	1.9%	3.9%	3.7%	3.8%	1.8%	3.6%	3.3%	3.8%	52.9	56.3	49.8	108	4.6%	9.5%	8.5%	9.7%	4.6%	9.6%	8.5%	9.7%	48.1	54.2	47.8
既往歴_腎不全	52	0.0%	0.6%	0.5%	0.5%	0.0%	0.6%	0.5%	0.5%	0	0	0	108	0.0%	0.7%	0.6%	0.8%	0.0%	0.7%	0.6%	0.8%	0	0	0
既往歴_貧血	52	0.0%	2.5%	0.6%	3.6%	0.0%	2.5%	0.6%	3.6%	0	0	0	108	0.0%	3.8%	0.9%	5.5%	0.0%	3.9%	0.9%	5.5%	0	0	*0.0
喫煙	52	15.4%	37.3%	32.8%	34.1%	18.4%	38.1%	33.4%	34.1%	*40.2	*46.3	*45.2	108	15.7%	22.1%	18.8%	20.0%	15.7%	21.7%	18.6%	20.0%	72.5	84.4	78.9
20歳時体重から10kg以上増加	52	44.2%	45.2%	47.8%	45.4%	42.5%	45.4%	48.0%	45.4%	98.1	92.5	97.7	108	30.6%	36.9%	39.4%	37.8%	30.6%	36.6%	39.2%	37.8%	83.4	77.9	80.8
1回30分以上の運動習慣なし	52	69.2%	71.7%	64.8%	68.8%	68.7%	71.5%	64.7%	68.8%	97	107.3	100.8	108	49.1%	61.3%	52.3%	50.4%	49.1%	61.0%	52.1%	50.4%	80.5	94.1	97.4
1日1時間以上運動なし	52	42.3%	52.1%	47.1%	53.0%	46.2%	51.5%	46.8%	53.0%	82.6	91.2	80	108	39.8%	48.0%	42.3%	43.9%	39.8%	47.6%	42.2%	43.9%	83.6	94.4	90.7
歩行速度遅い	52	63.5%	55.5%	52.1%	51.4%	64.9%	55.5%	51.6%	51.4%	114	121.7	123.4	108	43.5%	54.4%	51.0%	48.2%	43.5%	54.4%	51.1%	48.2%	80	85.2	90.3
1年間で体重増減3kg以上	52	11.5%	29.3%	21.4%	28.2%	8.0%	30.4%	21.9%	28.2%	*37.9	52.7	*40.8	108	14.8%	19.9%	14.8%	17.7%	14.8%	19.8%	14.7%	17.7%	75	100.5	83.5
食べる速度が速い	52	32.7%	36.4%	37.0%	35.7%	37.4%	37.2%	37.7%	35.7%	87.9	87	91.4	108	28.7%	28.0%	31.6%	26.1%	28.7%	27.8%	31.5%	26.1%	103.1	91.1	110
食べる速度が普通	52	61.5%	57.7%	55.6%	57.6%	57.3%	57.0%	55.0%	57.6%	108	111.9	107	108	62.0%	63.3%	59.2%	64.9%	62.0%	63.4%	59.3%	64.9%	97.8	104.6	95.6
食べる速度が遅い	52	5.8%	5.9%	7.4%	6.7%	5.3%	5.9%	7.3%	6.7%	99	77.5	85.9	108	9.3%	8.6%	9.2%	9.0%	9.3%	8.8%	9.2%	9.0%	105.7	100.7	102.9
週3回以上就寝前夕食	52	17.3%	24.1%	27.7%	29.5%	20.0%	24.4%	28.2%	29.5%	71.5	61.8	58.7	108	23.1%	19.5%	21.1%	17.0%	23.2%	19.5%	21.1%	17.0%	118.8	109.5	136
週3回以上夕食後間食	52	25.0%	16.6%	17.7%	16.1%	27.6%	17.1%	18.3%	16.1%	148.7	136	155.2	108	13.0%	11.2%	10.7%	8.7%	13.0%	11.1%	10.6%	8.7%	116.9	122	148.8
週3回以上朝食を抜く	52	13.5%	15.8%	18.7%	19.9%	17.1%	16.8%	19.9%	19.9%	80.2	67.4	67.6	108	8.3%	6.5%	6.6%	6.3%	8.4%	6.4%	6.5%	6.3%	130.8	128.2	132.5
毎日飲酒	52	42.3%	44.4%	50.5%	43.2%	42.3%	43.6%	49.6%	43.2%	97.3	85.9	98.1	108	50.9%	48.5%	53.4%	46.6%	50.9%	48.4%	53.3%	46.6%	105.3	95.5	109.4
時々飲酒	52	32.7%	26.7%	20.1%	24.9%	29.2%	27.4%	20.5%	24.9%	119.4	157.1	131.1	108	27.8%	22.3%	17.5%	22.2%	27.8%	22.3%	17.5%	22.2%	124.8	*158.7	125.3
飲まない	52	25.0%	28.8%	29.4%	31.9%	28.5%	29.1%	29.9%	31.9%	85.8	83.6	78.3	108	21.3%	29.2%	29.1%	31.3%	21.3%	29.4%	29.2%	31.3%	72.5	73	68.1
1日飲酒量(1合未満)	52	38.5%	33.8%	41.4%	40.2%	42.0%	34.0%	41.9%	40.2%	112.9	91.1	95.5	108	44.4%	40.7%	44.3%	46.5%	44.4%	41.1%	44.5%	46.5%	108	99.9	95.6
1日飲酒量(1~2合)	52	23.1%	36.4%	22.2%	32.3%	20.2%	35.9%	21.8%	32.3%	64.9	107.1	71.4	108	26.9%	38.7%	26.6%	36.7%	26.9%	38.7%	26.7%	36.7%	69.5	100.7	73.2
1日飲酒量(2~3合)	52	19.2%	19.9%	18.5%	19.3%	17.1%	20.0%	18.3%	19.3%	94.9	106.1	99.7	108	19.4%	15.8%	17.4%	14.0%	19.5%	15.6%	17.3%	14.0%	125.1	112.6	138.9
1日飲酒量(3合以上)	52	19.2%	9.9%	17.9%	8.1%	20.7%	10.2%	17.9%	8.1%	189.8	106.3	*236.1	108	9.3%	4.8%	11.7%	2.8%	9.2%	4.7%	11.6%	2.8%	*198.7	80	*328.2
睡眠不足	52	28.8%	24.9%	29.6%	29.0%	27.4%	25.2%	29.7%	29.0%	114.6	97.6	99.7	108	25.0%	19.8%	23.4%	19.5%	25.0%	19.7%	23.4%	19.5%	126.9	107	128.4
改善意欲なし	52	30.8%	36.6%	30.0%	30.8%	29.8%	36.2%	29.3%	30.8%	84.7	104.4	99.9	108	43.5%	42.9%	39.2%	36.8%	43.5%	43.1%	39.3%	36.8%	100.9	110.8	118.1
改善意欲あり	52	34.6%	27.6%	44.9%	32.4%	36.2%	28.0%	45.5%	32.4%	123.4	76	106.8	108	30.6%	22.3%	34.2%	22.7%	30.6%	22.1%	34.2%	22.7%	138	89.5	134.6
改善意欲ありかつ始めている	52	9.6%	13.9%	6.7%	13.8%	9.0%	14.1%	6.8%	13.8%	69.2	140.8	69.7	108	6.5%	10.1%	5.2%	10.5%	6.5%	10.0%	5.2%	10.5%	65	125.5	61.7
取り組み済み6ヶ月未満	52	5.8%	6.9%	5.2%	7.7%	5.0%	6.8%	5.3%	7.7%	83.1	112.8	74.7	108	4.6%	6.4%	4.2%	6.8%	4.6%	6.4%	4.2%	6.8%	72.6	111.2	68
取り組み済み6ヶ月以上	52	19.2%	15.0%	13.2%	15.3%	20.0%	14.9%	13.1%	15.3%	130.2	147.7	126	108	14.8%	18.3%	17.3%	23.1%	14.8%	18.4%	17.3%	23.1%	80.6	85.9	64
保健指導利用しない	52	57.7%	60.4%	57.3%	60.3%	53.5%	60.8%	57.2%	60.3%	95.2	100.8	95.9	108	61.1%	57.2%	56.4%	61.1%	61.1%	57.1%	56.4%	61.1%	107	108.4	100.1

\*1 KDB\_質問票調査の状況より計算

図表 47 質問票調査の状況 男性(総計) \*1

生活習慣等	総数(40~74歳)											
	総人数	該当者割合				年齢調整割合				標準化比 vs.		
		地域	地域	同規模	県	全国	地域	同規模	県	全国(基準)	同規模(=100)	県(=100)
服薬_高血圧症	160	38.8%	38.9%	39.5%	38.1%	37.7%	40.1%	38.8%	38.1%	95.1	98.4	100.4
服薬_糖尿病	160	13.1%	11.5%	11.5%	10.3%	12.6%	11.9%	11.3%	10.3%	109.2	115.2	126.3
服薬_脂質異常症	160	8.1%	18.0%	14.0%	18.8%	7.9%	18.2%	13.8%	18.8%	*44.0	58.4	*42.6
既往歴_脳卒中	160	3.8%	4.2%	4.1%	4.5%	3.5%	4.4%	4.1%	4.5%	83.8	90.5	82
既往歴_心臓病	160	3.8%	7.1%	6.8%	7.7%	3.7%	7.5%	6.7%	7.7%	48.9	54.5	48.1
既往歴_腎不全	160	0.0%	0.7%	0.5%	0.7%	0.0%	0.7%	0.5%	0.7%	0	0	0
既往歴_貧血	160	0.0%	3.3%	0.8%	4.8%	0.0%	3.4%	0.8%	4.8%	*0.0	0	*0.0
喫煙	160	15.6%	28.4%	23.6%	24.9%	16.7%	27.4%	23.8%	24.9%	*57.7	66.8	*63.7
20歳時体重から10kg以上増加	160	35.0%	40.3%	42.2%	40.5%	34.7%	39.7%	42.3%	40.5%	88.9	83.3	87
1回30分以上の運動習慣なし	160	55.6%	65.6%	56.5%	56.8%	55.9%	64.6%	56.5%	56.8%	86.5	99.1	98.7
1日1時間以上運動なし	160	40.6%	49.6%	44.0%	47.1%	42.0%	49.0%	43.8%	47.1%	83.3	93.3	86.8
歩行速度遅い	160	50.0%	54.8%	51.4%	49.3%	51.0%	54.8%	51.3%	49.3%	91.2	97.2	101.5
1年間で体重増減3kg以上	160	13.8%	23.7%	17.0%	21.4%	12.4%	23.5%	17.3%	21.4%	*59.2	80.6	65
食べる速度が速い	160	30.0%	31.5%	33.4%	29.5%	31.8%	31.1%	33.7%	29.5%	97.2	89.6	102.6
食べる速度が普通	160	61.9%	61.0%	58.0%	62.3%	60.4%	61.1%	57.8%	62.3%	100.9	106.9	99
食べる速度が遅い	160	8.1%	7.5%	8.6%	8.2%	7.9%	7.7%	8.5%	8.2%	104.1	94.2	98.4
週3回以上就寝前夕食	160	21.3%	21.4%	23.3%	21.4%	22.1%	21.2%	23.6%	21.4%	101.1	90.9	100.9
週3回以上夕食後間食	160	16.9%	13.4%	13.0%	11.3%	18.1%	13.2%	13.3%	11.3%	130.3	128.4	*151.8
週3回以上朝食を抜く	160	10.0%	10.3%	10.7%	11.1%	11.4%	10.0%	11.2%	11.1%	102.5	91.9	93.3
毎日飲酒	160	48.1%	46.8%	52.4%	45.4%	47.9%	46.7%	52.0%	45.4%	102.9	92.5	105.9
時々飲酒	160	29.4%	24.1%	18.4%	23.1%	28.3%	24.0%	18.6%	23.1%	122.8	*158.2	127.3
飲まない	160	22.5%	29.0%	29.2%	31.5%	23.8%	29.3%	29.4%	31.5%	76.8	76.5	71.5
1日飲酒量(1合未満)	160	42.5%	37.8%	43.3%	44.3%	43.6%	38.6%	43.6%	44.3%	109.4	97.1	95.5
1日飲酒量(1~2合)	160	25.6%	37.7%	25.1%	35.1%	24.5%	37.7%	25.0%	35.1%	*68.1	102.5	*72.7
1日飲酒量(2~3合)	160	19.4%	17.5%	17.8%	15.9%	18.7%	17.1%	17.7%	15.9%	113.5	110.4	123.3
1日飲酒量(3合以上)	160	12.5%	6.9%	13.8%	4.7%	13.2%	6.6%	13.8%	4.7%	*194.2	91.3	*274.6
睡眠不足	160	26.3%	21.9%	25.5%	22.8%	25.8%	21.6%	25.6%	22.8%	122.2	103.4	116.4
改善意欲なし	160	39.4%	40.2%	36.1%	34.7%	38.7%	40.7%	35.8%	34.7%	96.2	109.1	112.9
改善意欲あり	160	31.9%	24.6%	37.8%	26.1%	32.5%	24.2%	38.1%	26.1%	132.5	84.2	123.3
改善意欲ありかつ始めている	160	7.5%	11.7%	5.7%	11.7%	7.4%	11.4%	5.8%	11.7%	66.6	131.4	64.8
取り組み済み6ヶ月未満	160	5.0%	6.6%	4.5%	7.1%	4.8%	6.5%	4.6%	7.1%	76.2	111.8	70.4
取り組み済み6ヶ月以上	160	16.3%	16.9%	15.9%	20.4%	16.6%	17.2%	15.8%	20.4%	94.4	102.4	78.9
保健指導利用しない	160	60.0%	58.5%	56.7%	60.8%	58.5%	58.4%	56.7%	60.8%	103	105.9	98.7

\*1 KDB\_質問票調査の状況より計算

図表 48 質問票調査の状況 女性(年代別) \*1

生活習慣等	40～64歳																								65～74歳											
	総人数	該当者割合				年齢調整割合				標準化比 vs.			総人数	該当者割合				年齢調整割合				標準化比 vs.														
		地域	地域	同規模	県	全国	地域	同規模	県	全国(基準)	同規模(=100)	県(=100)		全国(=100)	地域	地域	同規模	県	全国	地域	同規模	県	全国(基準)	同規模(=100)	県(=100)	全国(=100)										
服薬 高血圧症	47	25.5%	19.8%	18.7%	16.2%	26.6%	19.0%	17.3%	16.2%	137.4	150.5	161.9	137	39.4%	43.2%	38.0%	37.4%	41.3%	43.4%	38.1%	37.4%	93.7	106.6	108.5												
服薬 糖尿病	47	6.4%	4.5%	3.8%	3.1%	5.6%	4.3%	3.6%	3.1%	148.2	174.6	213.1	137	9.5%	8.2%	7.5%	6.5%	10.3%	8.3%	7.5%	6.5%	117.2	130.1	149.1												
服薬 脂質異常症	47	10.6%	16.4%	14.2%	14.8%	11.9%	15.7%	12.9%	14.8%	69.5	83.8	74.2	137	23.4%	34.0%	28.7%	33.6%	24.5%	34.1%	28.8%	33.6%	*69.9	83.2	70.9												
既往歴 脳卒中	47	2.1%	1.4%	1.1%	1.3%	2.7%	1.3%	1.1%	1.3%	167.3	199.3	165.1	137	2.2%	2.9%	2.6%	2.8%	2.2%	3.0%	2.6%	2.8%	76.9	87.8	80.4												
既往歴 心臓病	47	2.1%	2.2%	1.7%	2.0%	2.3%	2.2%	1.6%	2.0%	98.4	135.2	106.9	137	4.4%	5.1%	4.2%	4.9%	4.0%	5.2%	4.3%	4.9%	88.7	110.3	94.2												
既往歴 腎不全	47	0.0%	0.5%	0.1%	0.3%	0.3%	0.5%	0.1%	0.3%	0	0	0	137	0.0%	0.6%	0.3%	0.4%	0.0%	0.6%	0.3%	0.4%	0	0	0												
既往歴 貧血	47	2.1%	18.0%	1.7%	20.5%	2.3%	18.3%	1.9%	20.5%	*114.4	111.4	*102.2	137	0.0%	9.7%	0.9%	11.0%	0.0%	9.6%	0.9%	11.0%	*0.0	0	*0.0												
喫煙	47	10.6%	10.4%	9.3%	10.5%	12.6%	10.7%	10.0%	10.5%	98	105	99.7	137	2.9%	3.8%	3.4%	3.9%	2.8%	3.8%	3.4%	3.9%	73	83.8	72.7												
20歳時体重から10kg以上増加	47	34.0%	28.6%	29.6%	26.3%	35.2%	28.7%	29.6%	26.3%	117.3	114.6	128.8	137	31.4%	28.6%	28.6%	25.4%	30.8%	28.6%	28.6%	25.4%	109.5	110	123.4												
1回30分以上の運動習慣なし	47	63.8%	77.3%	69.7%	72.2%	64.6%	77.4%	70.6%	72.2%	82.3	90.2	88.1	137	56.2%	65.3%	55.8%	54.1%	54.1%	65.2%	55.7%	54.1%	85.1	100	102.4												
1日1時間以上運動なし	47	44.7%	52.9%	45.9%	51.9%	43.6%	52.8%	45.9%	51.9%	84.6	97.3	85.9	137	46.0%	49.1%	42.3%	44.4%	43.9%	49.1%	42.3%	44.4%	92.8	107.8	102.2												
歩行速度遅い	47	59.6%	61.3%	54.7%	55.1%	60.6%	61.5%	55.1%	55.1%	96.7	108.2	108.1	137	57.7%	56.5%	50.2%	48.8%	57.4%	56.5%	50.2%	48.8%	102	115.2	117.8												
1年間で体重増減3kg以上	47	23.4%	23.1%	18.1%	22.5%	23.8%	23.5%	18.7%	22.5%	99.1	123.6	103.3	137	15.3%	17.6%	13.9%	15.7%	14.0%	17.5%	13.9%	15.7%	86.5	109.4	97.2												
食べる速度が速い	47	19.1%	27.2%	28.6%	25.9%	18.5%	27.3%	28.9%	25.9%	69.9	65.8	73.8	137	16.1%	23.6%	26.3%	22.0%	15.0%	23.6%	26.3%	22.0%	67	*60.0	72												
食べる速度が普通	47	72.3%	63.8%	61.5%	65.2%	72.8%	63.6%	61.1%	65.2%	114.1	119.1	111.1	137	73.7%	66.9%	63.7%	69.6%	75.2%	66.9%	63.7%	69.6%	110.5	116.1	106.2												
食べる速度が遅い	47	8.5%	9.0%	9.8%	8.9%	8.7%	9.1%	10.1%	8.9%	92.3	84.1	95	137	10.2%	9.5%	10.0%	8.4%	9.8%	9.5%	10.0%	8.4%	109.5	104.9	123.5												
週3回以上就寝前夕食	47	12.8%	12.9%	13.6%	14.6%	11.6%	13.2%	14.2%	14.6%	96.3	87.8	86.2	137	10.2%	10.6%	10.3%	9.0%	10.9%	10.6%	10.3%	9.0%	97.4	99.8	114.2												
週3回以上夕食後間食	47	19.1%	18.1%	20.8%	17.2%	20.6%	18.2%	21.4%	17.2%	104.5	88.5	110.3	137	11.7%	11.9%	12.4%	9.8%	11.7%	11.8%	12.3%	9.8%	96.2	91.7	115.8												
週3回以上朝食を抜く	47	4.3%	8.2%	9.9%	11.6%	5.5%	8.6%	10.9%	11.6%	48.8	37.5	35.9	137	4.4%	3.8%	4.1%	4.2%	4.3%	3.8%	4.1%	4.2%	113.4	104.5	100.1												
毎日飲酒	47	17.0%	13.2%	17.7%	14.4%	17.0%	13.4%	18.0%	14.4%	125.9	94.5	116.5	137	12.4%	6.6%	11.7%	8.5%	12.7%	6.5%	11.7%	8.5%	*180.7	103.4	142.1												
時々飲酒	47	21.3%	25.0%	22.3%	25.2%	19.5%	25.2%	22.6%	25.2%	83.9	94	84	137	29.2%	18.7%	18.8%	19.3%	28.3%	18.7%	18.7%	19.3%	*153.0	*155.0	*149.3												
飲まない	47	61.7%	61.8%	60.0%	60.3%	63.5%	61.4%	59.4%	60.3%	101	104	102.7	137	58.4%	74.7%	69.5%	72.2%	59.0%	74.8%	69.6%	72.2%	*78.9	84.4	81.4												
1日飲酒量(1合未満)	47	85.1%	73.6%	80.9%	75.2%	84.4%	73.0%	79.6%	75.2%	116.8	106.9	113.2	137	90.5%	87.2%	90.4%	88.2%	91.1%	87.3%	90.5%	88.2%	104.1	100.5	103.1												
1日飲酒量(1～2合)	47	4.3%	19.6%	12.3%	17.9%	3.8%	19.9%	12.8%	17.9%	*21.3	33.4	*23.8	137	8.0%	10.9%	7.2%	10.0%	7.7%	10.8%	7.1%	10.0%	72.2	108.9	78.3												
1日飲酒量(2～3合)	47	8.5%	5.2%	4.3%	5.2%	10.0%	5.4%	4.6%	5.2%	155	184.5	164.7	137	0.7%	1.6%	1.8%	1.6%	0.6%	1.5%	1.8%	1.6%	45.2	39.5	43.4												
1日飲酒量(3合以上)	47	2.1%	1.6%	2.6%	1.8%	1.9%	1.7%	3.0%	1.8%	126.1	69.7	120.2	137	0.7%	0.4%	0.7%	0.3%	0.6%	0.4%	0.7%	0.3%	202.6	106.1	246.5												
睡眠不足	47	31.9%	30.0%	31.6%	31.9%	30.6%	30.2%	32.0%	31.9%	105.2	99.1	99.4	137	31.4%	23.9%	26.8%	24.3%	30.4%	23.9%	26.8%	24.3%	129.8	117	128.5												
改善意欲なし	47	29.8%	28.3%	19.7%	23.4%	27.7%	28.3%	19.4%	23.4%	105.3	154.2	127.3	137	27.7%	31.5%	25.6%	29.8%	27.8%	31.5%	25.7%	29.8%	89	110.1	95.1												
改善意欲あり	47	44.7%	30.9%	49.1%	34.2%	45.4%	31.0%	49.8%	34.2%	144.3	89.7	130.1	137	48.2%	26.2%	42.1%	25.0%	47.8%	26.1%	42.0%	25.0%	*181.4	113.8	*189.3												
改善意欲ありかつ始めている	47	6.4%	15.9%	8.8%	16.6%	7.8%	16.0%	8.9%	16.6%	39.8	70.8	38.4	137	5.1%	12.1%	7.4%	13.3%	4.9%	12.1%	7.4%	13.3%	*41.8	68.6	*38.1												
取り組み済み6ヶ月未満	47	8.5%	8.3%	7.4%	9.5%	9.2%	8.3%	7.5%	9.5%	102.7	113.6	89.4	137	7.3%	7.7%	6.1%	8.4%	6.7%	7.6%	6.1%	8.4%	94.8	118.4	85.8												
取り組み済み6ヶ月以上	47	10.6%	16.6%	14.9%	16.3%	9.8%	16.5%	14.4%	16.3%	64.8	74	66	137	11.7%	22.6%	18.9%	23.6%	12.8%	22.7%	18.9%	23.6%	*52.2	62	*49.8												
保健指導利用しない	47	46.8%	56.7%	53.6%	57.1%	49.5%	57.1%	53.9%	57.1%	81.5	86.9	81.8	137	50.4%	51.2%	52.7%	58.7%	51.4%	51.2%	52.7%	58.7%	98.2	95.5	86.3												

\*1 KDB\_質問票調査の状況より計算



図表 49 質問票調査の状況 女性(総計) \*1

生活習慣等	総数(40~74歳)											
	総人数	該当者割合				年齢調整割合				標準化比 vs.		
		地域	地域	同規模	県	全国	地域	同規模	県	全国(基準)	同規模(=100)	県(=100)
服薬_高血圧症	184	35.9%	34.1%	31.9%	30.1%	36.3%	35.1%	31.0%	30.1%	99.5	112.6	115.5
服薬_糖尿病	184	8.7%	6.8%	6.3%	5.3%	8.7%	6.9%	6.2%	5.3%	122	136.6	158
服薬_脂質異常症	184	20.1%	27.1%	24.2%	27.2%	20.2%	27.8%	23.4%	27.2%	*69.9	83.3	*71.3
既往歴_脳卒中	184	2.2%	2.3%	2.1%	2.3%	2.3%	2.4%	2.1%	2.3%	88.9	102	92.2
既往歴_心臓病	184	3.8%	4.0%	3.4%	3.9%	3.4%	4.2%	3.4%	3.9%	90	113.3	95.8
既往歴_腎不全	184	0.0%	0.5%	0.3%	0.4%	0.0%	0.5%	0.3%	0.4%	0	0	0
既往歴_貧血	184	0.5%	12.9%	1.2%	14.3%	0.8%	12.6%	1.2%	14.3%	*4.5	46.8	*4.0
喫煙	184	4.9%	6.4%	5.2%	6.1%	6.1%	6.1%	5.6%	6.1%	85	94.3	85.6
20歳時体重から10kg以上増加	184	32.1%	28.6%	28.9%	25.7%	32.3%	28.6%	29.0%	25.7%	111.5	111.2	124.9
1回30分以上の運動習慣なし	184	58.2%	69.9%	60.2%	60.4%	57.7%	69.4%	60.9%	60.4%	84.3	97	97.9
1日1時間以上運動なし	184	45.7%	50.6%	43.4%	47.0%	43.8%	50.4%	43.5%	47.0%	90.6	105	97.6
歩行速度遅い	184	58.2%	58.4%	51.6%	51.0%	58.5%	58.2%	51.9%	51.0%	100.5	113.3	115.1
1年間で体重増減3kg以上	184	17.4%	19.7%	15.2%	18.0%	17.4%	19.6%	15.6%	18.0%	90.4	113.9	99.2
食べる速度が速い	184	16.8%	25.0%	27.1%	23.4%	16.2%	24.9%	27.2%	23.4%	*67.8	*61.6	72.5
食べる速度が普通	184	73.4%	65.7%	63.0%	68.1%	74.3%	65.8%	62.8%	68.1%	111.4	116.8	107.4
食べる速度が遅い	184	9.8%	9.3%	9.9%	8.6%	9.4%	9.3%	10.0%	8.6%	105.2	99.4	115.8
週3回以上就寝前夕食	184	10.9%	11.5%	11.3%	11.0%	11.1%	11.5%	11.6%	11.0%	97.1	95.9	104
週3回以上夕食後間食	184	13.6%	14.3%	15.0%	12.3%	14.8%	14.0%	15.5%	12.3%	99	90.6	113.7
週3回以上朝食を抜く	184	4.3%	5.5%	5.9%	6.8%	4.7%	5.4%	6.4%	6.8%	85.2	72.3	69.2
毎日飲酒	184	13.6%	9.1%	13.6%	10.5%	14.2%	8.9%	13.9%	10.5%	*158.6	100.3	132.8
時々飲酒	184	27.2%	21.2%	19.9%	21.3%	25.3%	20.9%	20.0%	21.3%	131.4	*137.2	129.2
飲まない	184	59.2%	69.7%	66.5%	68.1%	60.6%	70.2%	66.1%	68.1%	83.7	88.9	86.2
1日飲酒量(1合未満)	184	89.1%	81.4%	87.4%	83.4%	88.6%	82.1%	86.5%	83.4%	107	102	105.4
1日飲酒量(1~2合)	184	7.1%	14.6%	8.8%	12.8%	6.3%	14.1%	9.2%	12.8%	*52.8	80.8	57.9
1日飲酒量(2~3合)	184	2.7%	3.1%	2.5%	2.9%	4.0%	2.9%	2.8%	2.9%	104.4	106.4	105.7
1日飲酒量(3合以上)	184	1.1%	0.9%	1.3%	0.8%	1.1%	0.8%	1.5%	0.8%	155.5	84.1	161.6
睡眠不足	184	31.5%	26.3%	28.3%	26.9%	30.5%	26.1%	28.6%	26.9%	122.4	111.7	119.5
改善意欲なし	184	28.3%	30.2%	23.8%	27.6%	27.8%	30.4%	23.5%	27.6%	92.9	119.2	102.1
改善意欲あり	184	47.3%	28.0%	44.3%	28.2%	47.0%	27.8%	44.7%	28.2%	*170.8	106.9	*170.6
改善意欲あらかつ始めている	184	5.4%	13.6%	7.8%	14.4%	5.9%	13.4%	7.9%	14.4%	*41.2	69.3	*38.2
取り組み済み6ヶ月未満	184	7.6%	7.9%	6.5%	8.8%	7.6%	7.9%	6.6%	8.8%	96.9	117	86.8
取り組み済み6ヶ月以上	184	11.4%	20.3%	17.6%	21.0%	11.7%	20.5%	17.3%	21.0%	*54.8	64.5	*52.9
保健指導利用しない	184	49.5%	53.3%	53.0%	58.2%	50.7%	53.2%	53.1%	58.2%	93.6	93.3	85.2

\*1 KDB\_質問票調査の状況より計算

## 2. 健康課題の抽出・明確化

本山町の死因SMRの中で血管病に関連する死亡が多い傾向にあった。また、介護認定者（国保被保険者と後期高齢者）の有病状況においては、循環器疾患では脳血管疾患、虚血性心疾患が多かった。

入院・外来レセプトで医療費の多くかかる疾患については、高血圧症、糖尿病、脂質異常症などの生活習慣病と、その生活習慣病が重症化した慢性腎不全があった。これらの疾患は高額医療や長期入院とも関連があり、QOLが低下するだけでなく、医療費、介護給付費の増加にも影響を招く要因にもなる。

その生活習慣病予防のために、より多くの住民が特定健診を受診することがリスク因子の早期発見につながるが、健診受診率は男性で46.4%、女性で59.0%と国の掲げる目標には到達していない。また、男性より女性が高く、年代別では男女とも40歳・50歳代は低いが60歳代から伸びる傾向にある。健診結果については、男性は女性と比較し、メタボ該当割合が高く、BMI、中性脂肪、HbA1cの有所見者が全国と比べて多い傾向にある。

メタボやBMIが高くなるような要因となる不適切な生活習慣にどのようなものがあるか、全国と比較して高いものを分析すると、男性では週3回以上夕食後間食、1日の飲酒量(3合以上)で、女性では、飲酒に関する項目が多く挙げられた。

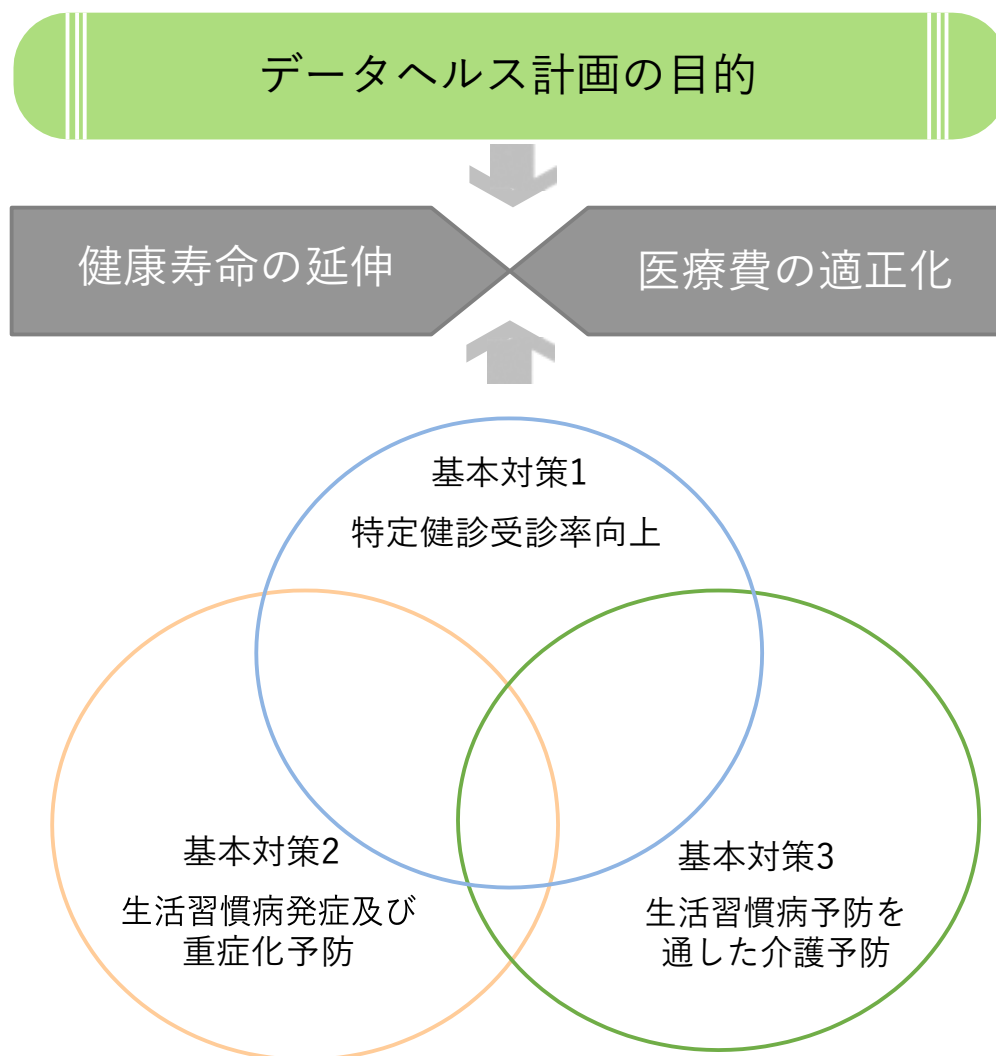
# 第4章 目標

## 1. データヘルス計画の目的と基本対策

高齢化の進展速度が早く、今後の少子高齢化が更に進むことで、医療費の増加が予想される。生活習慣病は、早期の介入によって人々の健康意識を高め行動変容を促すことで、発症や重症化を予防することが可能な疾患であり、生活習慣病対策を講じることは、健康寿命の延伸だけでなく、医療費の適正化においても重要である。この2つの目的を果たすことが国保制度の持続可能性を向上させるためにも喫緊の課題となっている。

こうしたことから、データヘルス計画における最上位の目的として「健康寿命の延伸」と「医療費の適正化」を設定することとし、図表50に示す、①特定健診受診率向上、②生活習慣病発症及び重症化予防、③生活習慣病予防を通じた介護予防の基本対策を通して実現することを目指していく。

図表 50 データヘルス計画の目的



## 2. 評価指標と目標

### ① 特定健診受診率向上

特定健診対象者について、特定健診の受診につなげることで生活習慣病を早期発見、重症化(脳血管疾患・虚血性心疾患・人工透析)を予防するための、「特定健診未受診者対策」を主な事業として取り組んでいく。(図表51)

これらの事業については、特定健診全体の受診率を評価指標とする。(図表52)

図表 51 特定健診受診率向上 事業内容

特定健診未受診者対策

事業内容	方法
電話による受診勧奨	<ul style="list-style-type: none"> <li>・ 集団健診の日程に合わせて専門職（保健師または管理栄養士）が電話受診勧奨を実施</li> <li>・ 会話にて対象者の通院状況や生活習慣を把握し、一人ひとりに合わせて、集団健診や個別健診、受診券について案内する</li> <li>・ 健診の予約の受付等も同時に行う</li> </ul>

図表 52 特定健診受診率向上 評価指標と目標

評価指標	目標値			
	H 30年度 (2018年度)	H 31年度 (2019年度)	H 32年度 (2020年度)	H 35年度 (2023年度)
①特定健診受診率	54.3%	56.3%	58.3%	60.0%

※平成29年度を基準年とする

## ② 生活習慣病発症及び重症化予防

特定健診受診者について、糖尿病予防を中心とした生活習慣病予防教室を開催することで、糖尿病をはじめ生活習慣病の発症及び重症化(脳血管疾患・虚血性心疾患・人工透析)を予防するための「健康教室」を実施する。この健康教室を通して、血糖コントロール不良者の減少を目指す。それに加えて、血管病治療が必要な者の治療状況や健康状態を把握・管理し、適切な医療機関受診に向けた保健指導を実施することで重症化を予防するため「血管病重症化予防対策」を実施し、血管病の未治療ハイリスク者の治療開始及び治療中断者の継続治療を促していく。

また、地域医療健診受診者については、地域医療健診の機会をとらえてタイムリーに指導することで、高血圧・糖尿病・歯周病等の生活習慣病予防に関する意識を高める「健康相談」を実施し、家庭血圧の測定習慣がある者の増加や食事バランスのとれている者の増加、また歯周病等が疑われる者の減少を目指す。さらに、自分の健診結果を把握・理解し、生活習慣病予防、適正な受診行動につなげるために「地域医療健診結果報告会」も実施し、精密検査受診者の増加等を目標としていく。(図表53)

これらの事業については、高血圧症・脂質異常症・糖尿病それぞれの患者の被保険者に占める割合及び要精密検査対象者の精密検査受診者率、生活習慣病要治療者の治療率を評価指標とする。(図表54)

図表 53 生活習慣病発症及び重症化予防 事業内容

### 生活習慣病発症及び重症化予防

事業内容	方法
健康教室	<ul style="list-style-type: none"> <li>・管理栄養士による生活習慣病予防・改善のための食事のポイントの講話</li> <li>・健康運動指導士による生活習慣病予防・改善のための自宅でも継続可能な運動実技を行う</li> </ul>
地域医療健診受診者への健診当日の保健指導(高血圧予防)・栄養指導・歯科指導	<ul style="list-style-type: none"> <li>・地域医療健診の各検査終了後、別室にて保健師・栄養士・歯科衛生士が指導・相談を行う</li> <li>①保健指導：血圧アンケートの聞き取り確認・家庭血圧測定方法の指導、禁煙支援(保健師)</li> <li>②栄養士：10品目シートによる栄養バランスの確認・栄養指導</li> <li>③歯科衛生士：口腔内チェック・口腔ケア指導</li> </ul>
健診結果報告会	<ul style="list-style-type: none"> <li>・地域医療健診受診者に対して、健康教育及び健診結果の説明、保健指導を行う</li> <li>①嶺北中央病院内科医師による健康講話 (H23～H28：高血圧予防) (H29～：糖尿病について)</li> <li>②保健師／栄養士による個別結果説明、保健／栄養指導 精密検査受診勧奨</li> </ul>
個別保健指導	<p>血管病の治療が必要な者で未治療の者及び治療を中断している者を抽出し、適切に医療機関を受診し治療を継続できるように町保健師、町栄養士等による保健指導を実施する</p>

図表 54 生活習慣病発症及び重症化予防 評価指標と目標

評価指標	目標値			
	H 30年度 (2018年度)	H 31年度 (2019年度)	H 32年度 (2020年度)	H 35年度 (2023年度)
①高血圧症患者の割合	基準年の割合 -1.5%	基準年の割合 -3.0%	基準年の割合 -4.5%	基準年の割合 -5.0%
②脂質異常症患者の割合	基準年の割合 -1.5%	基準年の割合 -3.0%	基準年の割合 -4.5%	基準年の割合 -5.0%
③糖尿病患者の割合	基準年の割合 -1.5%	基準年の割合 -3.0%	基準年の割合 -4.5%	基準年の割合 -5.0%
④要精密検査対象者の精密検査受診者率	基準年の割合 +1.5%	基準年の割合 +3.0%	基準年の割合 +4.5%	基準年の割合 +5.0%
⑤生活習慣病要治療者の治療率	基準年の割合 +1.5%	基準年の割合 +3.0%	基準年の割合 +4.5%	基準年の割合 +5.0%

※平成29年度を基準年とする

### ③ 生活習慣病予防を通した介護予防

地域住民について、認知症予防とともに、生活習慣病予防のために趣味や生きがいの延長でできる住民活動を行うための「健康ウォーキング」を開催することで要介護認定取得率の低下を目指していく。(図表55)

また、要介護認定を取得していない65歳以上の高齢者については、一般高齢者や要介護状態になるおそれの高い高齢者が、運動による体力や心身機能の向上、知己の交流の促進を行うことにより、要介護状態になることを予防するための「介護予防教室イカーネ」を実施し、この教室を通して要介護認定取得率の低下を目指す。(図表55)

これらの事業については、要介護認定率を評価指標とする。(図表56)

図表 55 生活習慣病予防を通した介護予防 事業内容

#### 介護予防

事業内容	方法
高齢者の体力増進、心身機能向上を目的とした教室の開催	介護予防を目的とした運動を通じて、体力や心身機能・認知機能の向上をはかることができる内容とし、フィットネスインストラクターの指導のもと通所形態により実施
ノルディックポールを使用した正しいウォーキング指導と実践	年4回（4、9、11、2月）、ノルディックポールを使用し、町内を歩く【高知家健康パスポートヘルシーポイント付与対象事業：他市町村住民も参加可能】

図表 56 生活習慣病予防を通した介護予防 評価指標と目標

評価指標	目標値			
	H 30年度 (2018年度)	H 31年度 (2019年度)	H 32年度 (2020年度)	H 35年度 (2023年度)
①要介護認定率	基準年の割合 +1.0%	基準年の割合 +2.0%	基準年の割合 +3.0%	基準年の割合 +4.0%
②事業参加者数の増加率	基準年の割合 +5.0%	基準年の割合 +10.0%	基準年の割合 +15.0%	基準年の割合 +20.0%
③基本チェックリスト点数改善者の割合	基準年の割合 +10.0%	基準年の割合 +20.0%	基準年の割合 +30.0%	基準年の割合 +40.0%

※平成29年度を基準年とする

# 第5章 第3期特定健康診査等実施計画

## 1. 特定健康診査・特定保健指導の実施目標

特定健康診査(以下、特定健診という)の受診率及び特定保健指導の実施率については、平成35年度に60%以上になるように段階的に目標を設定する。

## 2. 第2期特定健診実施計画からの変更点

第2期特定健康診査実施計画からの変更点は以下の通りである。(図表57)

図表 57 第2期特定健診実施計画からの変更点

項目	対応
<b>特定健診・特定保健指導の枠組み</b>	
健診項目の見直し	<ul style="list-style-type: none"> <li>・中性脂肪が<sup>4</sup>400mg/dl以上である場合又は食後に採血する場合には、LDLコレステロールの代わりに、Non-HDLコレステロールを用いて評価した場合でも、LDLコレステロールを実施したものとみなすことができる。</li> <li>・空腹時以外において採血を行い、HbA1cを測定しない場合は、食直後を除き随時血糖を用いて評価できる。</li> <li>・糖尿病性腎症の重症化予防を推進するため、詳細検査に「血清クレアチニン検査」を追加。詳細検査として実施しない者に関しては、付加検査として実施(高知県統一基準)。</li> </ul>
心電図検査の基準の見直し	当該年度における特定健診の結果等において、収縮期血圧が140mmHg以上もしくは拡張期血圧が90mmHg以上の者又は自覚症状及び他覚症状の有無の検査において不整脈が疑われる者。
眼底検査の基準の見直し	当該年度における特定健診の結果等において、血圧収縮期血圧が140mmHg以上もしくは拡張期血圧が90mmHg以上 血糖ヘモグロビンA1cが6.5%(NGSP値)以上、もしくは空腹時血糖値が126mg/dl以上、又は随時血糖値が126mg/dl以上に該当する者。
<b>特定保健指導要件の柔軟化</b>	
実施評価の時期	行動計画の策定の日から「6ヶ月以上経過した日」とされているものを「3ヶ月以上経過した日」に変更。
初回面接と実績評価の同一機関要件の廃止	実施率の向上のため十分な保健指導の情報共有がはかられることを前提に、初回面接と評価の実施機関は同一でなくてもよい。
2年目以降の特定保健指導の特例	<p>2年連続して積極的支援に該当した場合、1年目に比べて2年目の状態が改善<sup>*</sup>していれば、2年目の特定保健指導は、動機付け支援相当とする。</p> <p>※BMI30未満: 腹囲1cm以上かつ体重1kg以上、BMI30以上: 腹囲2cm以上かつ体重2kg以上</p>
看護師が保健指導を行える経過措置の期間延長	経過措置の期間を「平成29年度末」より「平成35年度末」に延長する。



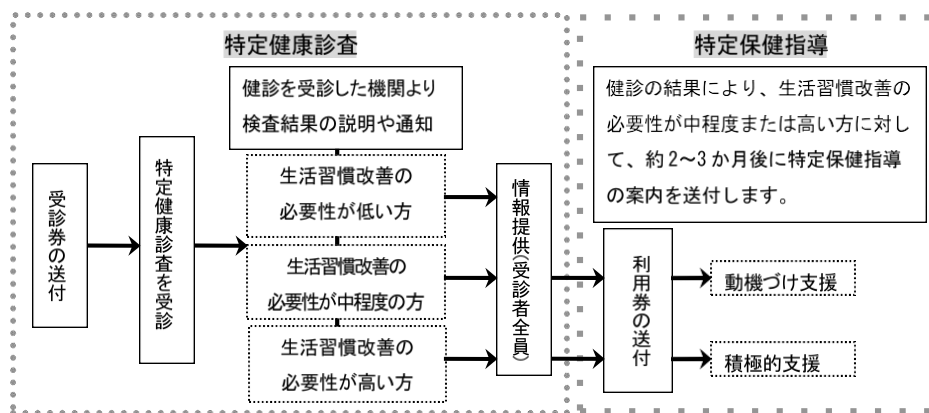
### 3. 特定健康診査等の実施計画

#### ① 全体像

特定健診は、メタボリックシンドロームに着目した健康診査であり、特定保健指導は、その要因となっている生活習慣を改善するために実施する。そして、メタボリックシンドロームの該当者・予備群の減少が目的となる。

特定健診・特定保健指導の流れを示す。(図表58)

図表 58 特定健診から特定保健指導への流れ



## ② 特定健診の実施方法

### ● 実施場所

特定健診は、集団の場合は本山町立国民健康保険嶺北中央病院の健診室で行い(地域医療健診)、個別の場合は、各健診機関にて行う。

### ● 実施時期

集団健診は5月～10月に実施し、個別健診は受診券発送後～3月まで随時実施する。

### ● 委託先について

個別健診のみ外部委託し、高知県医師会に委託する。

### ● 案内方法

本山町国民健康保険の被保険者で特定健診対象者(40歳～74歳)に対して、健診希望調査を実施する。調査票の配布は健康推進員が実施し、特定健診の説明も行う。

集団での受診の希望の場合は、4月に受診券を発行し、保健福祉センターにて管理する。被保険者は、嶺北中央病院での受診の際に被保険者証を提出し、受診する。

個別での受診、人間ドック併用の場合は、受診券を随時郵送する。

### ● 実施項目

特定健診においては、生活習慣病の予防・改善に向けて、メタボリックシンドロームの該当者・予備群を減少させるため、保健指導を必要とする国保被保険者を的確に抽出・選定するための検査項目が定められている。

「基本的な健診」の項目は、全員が実施、「詳細な健診」の項目は、一定の基準の下医師が必要と判断した場合に選択実施、「追加健診1」の項目は、高知県独自に追加して実施、「追加健診2」の項目は、地域医療健診で追加して実施する項目である。(図表59～図表62)

図表 59 基本的な健診項目

項目		内容
診察	質問項目	既往歴、服薬歴、自覚症状、生活習慣等に係る調査
	身体測定	身長、体重、BMI、腹囲
	理学的検査	身体診察
	血圧測定	
血中脂質検査		中性脂肪、HDLコレステロール、 LDLコレステロール、(またはNon-HDLコレステロール)
肝機能検査		AST(GOT)、ALT(GPT)、 $\gamma$ -GT( $\gamma$ -GTP)
血糖検査		HbA1c(空腹時血糖、やむを得ない場合は随時血糖)
尿検査		糖、蛋白

図表60 詳細な健診項目

項目	内容
心電図検査	
眼底検査	
貧血検査	ヘマトクリット値、血色素量、赤血球数
腎機能検査	血清クレアチニン

図表61 追加健診項目1

項目	内容
腎機能検査	血清クレアチニン、血清尿酸

図表62 追加健診項目2

項目	内容
肝機能検査	アルブミン
がんリスク検査	ABC検査、B型・C型肝炎ウイルス検査
がん検診	前立腺がん検診

### ③ 特定保健指導の実施方法

#### ● 対象者

特定健診の結果、腹囲が男性は85cm以上、女性は90cm以上の方、または、BMI25以上の方で、血糖、脂質、血圧の有所見がみられる方が対象となり、以下の基準により、動機付け支援または積極的支援に階層化を行う。(図表63)

図表 63 特定保健指導の対象者選定基準

腹囲	追加リスク	喫煙歴	対象	
	①血糖 ②脂質 ③血圧		40～64歳	65～74歳
男性 ≥ 85cm	2つ以上該当	/	積極的支援	動機づけ 支援
女性 ≥ 90cm	1つ該当	あり		
		なし		
男性 < 85cm	3つ該当	/	積極的支援	動機づけ 支援
女性 < 90cm	2つ該当	あり		
かつ BMI ≥ 25	1つ該当	なし		
		/		

#### ● 実施内容

##### ア. 情報提供

生活習慣病の特性や生活習慣の改善に関する事項を、リーフレット等により健診受診者全員に情報提供する。

##### イ. 動機付け支援

医師・保健師・管理栄養士との面接により生活習慣の改善に係る行動計画を策定し、3ヶ月経過後に評価を行う。

##### ウ. 積極的支援

医師・保健師・管理栄養士との面接により生活習慣の改善に係る行動計画を策定し、3ヶ月以上の適切な支援を行った後、評価を行う。

#### ● 実施場所

保健福祉センター

● 案内方法

健診結果等の状況をもとに、下記の項目を考慮しつつ、優先順位を町スタッフで検討し、選出後、個別に案内し実施する。

1. 年齢が比較的若い対象者
2. 健診結果の保健指導レベルが前年度に比べて、悪化している対象者
3. 問診票の回答より、生活の改善の必要性が高い対象者
4. 前年度、積極的支援及び動機づけ支援の対象にもかかわらず、保健指導を受けていない対象者

# 第6章 その他計画に係る事項

## 1. 計画の評価・見直し

### ① 評価の時期

設定した評価指標に基づき、平成32年度に進捗確認、中間評価を行う。また平成35年度には計画に掲げた目的・目標の達成状況の最終評価を行う。

### ② 評価方法・体制

「21世紀における国民健康づくり運動(健康日本21)」で用いられた「目標の評価」の方法で行う。

中・長期目標、短期目標、個別保健事業の目標について、各目標に掲げた指標の経年結果データを抽出し、策定時と直近時の比較したうえで、A(目標値に達した)、B(目標値に達していないが、改善傾向にある)、C(変わらない)、D(悪化している)、E(判定不能)といったように複数のレベルで評価する。この評価・見直し報告書を通じて庁内や関係機関・団体との連携を強化するとともに、共通認識をもって引き続き課題解決に取り組むものとする。

## 2. 計画の公表・周知

策定した計画は、本山町の広報誌やホームページに掲載するとともに、実施状況の取りまとめを行い、評価・見直しに活用するため報告書を作成する。

## 3. 個人情報の取扱い

本山町における個人情報の取扱いは、本山町個人情報保護条例(平成28年3月18日条例第8号)によるものとする。